

DELIMITACIONES	
	Limite del Término Municipal
	Suelo Urbano
	Suelo Urbanizable
	Alineaciones
	Corredor líneas eléctricas
	UA 31.5 Unidad de Actuación
	AE 31.12 Ámbito de Expropiación
	UAU 5.2 Unidad de Actuación Urbanizadora
	API P-21 Área de Planeamiento Incorporado

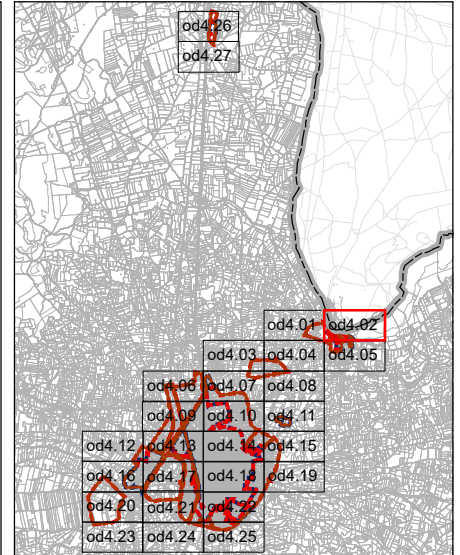
SUELO RÚSTICO	
	SNUP Amb Ambiental
	SNUP AgHi Agrícola - Hidráulico
	SNUP Nat Natural
	SNUP InfEq Infraestructuras y Equipamientos
	SNUP Cul Cultural
	SR Res Suelo Rústico de Reserva
	SNUP Paisj Paisajístico

DOTACIONES EXISTENTES	
	Equipamiento General
	Equipamiento Local
	Zona Verde General
	Zona Verde Local

DOTACIONES PROPUESTAS	
	Equipamientos Públicos y Privados
	Dotación Escolar
	Dotación Deportiva
	Zona Verde Local
	Zona Verde General
	Viarío Nuevo
	Ancho de nuevo viario

ELEMENTOS CATALOGADOS	
	Bien de Interés Cultural (BIC)
	Protección Integral
	Protección Parcial
	Protección Ambiental
	Entorno Protegido
	Número de ficha de Catálogo
	Condiciones Estéticas

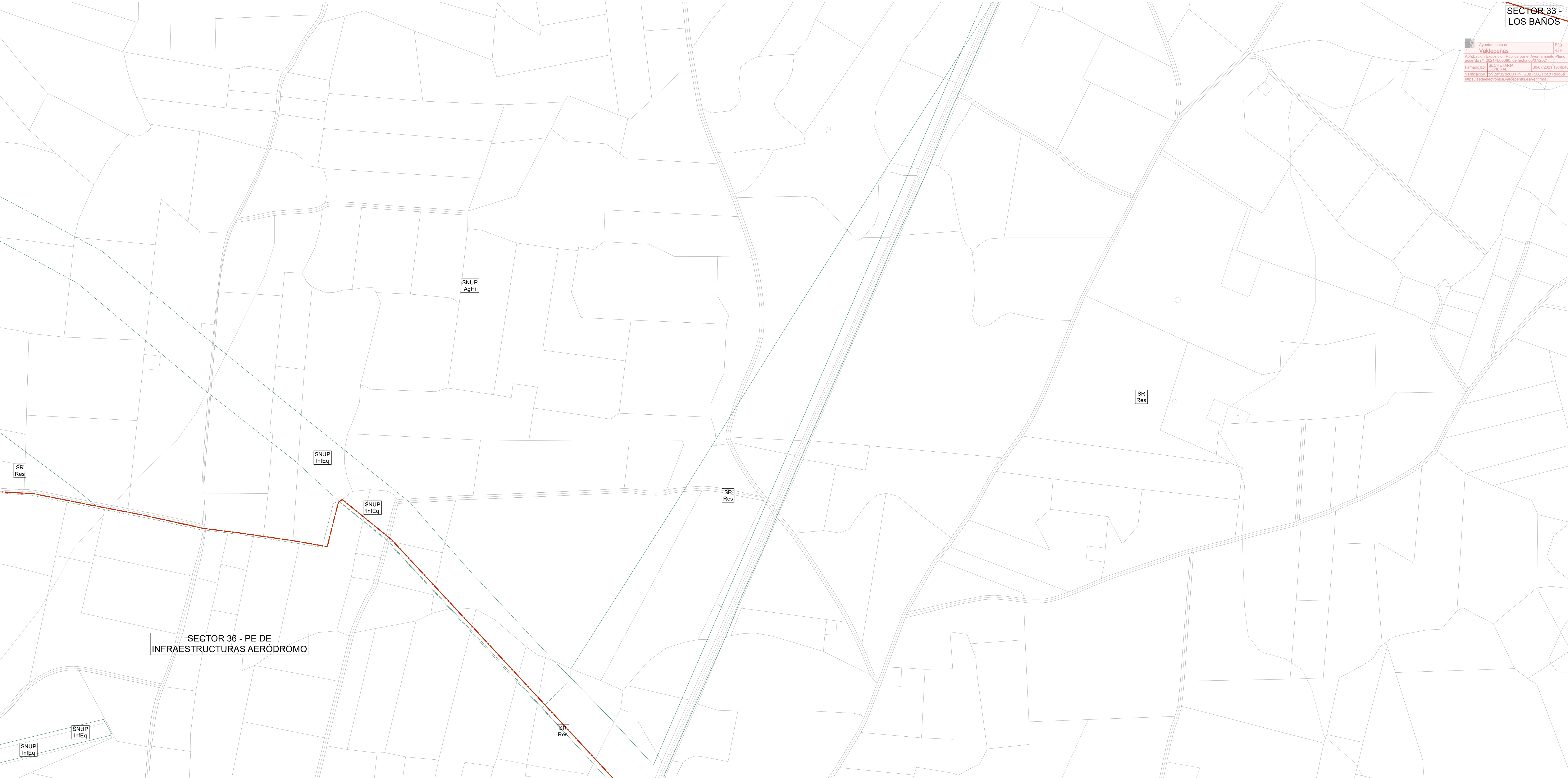
ORDENANZA ZONAL	
	1-MC.1 Manzana Cerrada (Grados 1-5)
	2-BA Bloque Abierto
	3-UNI.1 Residencial Unifamiliar (Grados 1-3)
	4-IND Industrial
	5-TER Terciario
	6-DC Equipamiento
	7-ZV Zona Verde
	8-SU Servicios Urbanos



AYUNTAMIENTO DE VALDEPEÑAS COMUNIDAD DE CASTILLA - LA MANCHA	
PLAN DE ORDENACIÓN MUNICIPAL	
DOCUMENTO REFUNDIDO - CORRECCIÓN DE ERRORES JUNIO 2021	
GESTIÓN DEL SUELO URBANO VALDEPEÑAS	
1:2.000	0 25 50 100 150m
Centro de Observación y Teledetección Espacial S.A.	OD - 4
	2

**SECTOR 36 - PE DE  
INFRAESTRUCTURAS AERÓDROMO**

<p><b>DELIMITACIONES</b></p> <ul style="list-style-type: none"> <li>Limite del Término Municipal</li> <li>Suelo Urbano</li> <li>Suelo Urbanizable</li> <li>Alineaciones</li> <li>Corredor líneas eléctricas</li> <li>UA 31.5 Unidad de Actuación</li> <li>AE 31.12 Ámbito de Expropiación</li> <li>UAU 5.2 Unidad de Actuación Urbanizadora</li> <li>API P-21 Área de Planeamiento Incorporado</li> </ul>	<p><b>SUELO RÚSTICO</b></p> <ul style="list-style-type: none"> <li>SNUP Amb Ambiental</li> <li>SNUP Nat Natural</li> <li>SNUP Cul Cultural</li> <li>SNUP Paisj Paisajístico</li> <li>SNUP AgHi Agrícola - Hidráulico</li> <li>SNUP InfEq Infraestructuras y Equipamientos</li> <li>SR Res Suelo Rústico de Reserva</li> </ul>	<p><b>DOTACIONES EXISTENTES</b></p> <ul style="list-style-type: none"> <li>Equipamiento General</li> <li>Equipamiento Local</li> <li>Zona Verde General</li> <li>Zona Verde Local</li> </ul>	<p><b>DOTACIONES PROPUESTAS</b></p> <ul style="list-style-type: none"> <li>Equipamientos Públicos y Privados</li> <li>Dotación Escolar</li> <li>Dotación Deportiva</li> <li>Zona Verde Local</li> <li>Zona Verde General</li> <li>Viarío Nuevo</li> <li>Ancho de nuevo viario</li> </ul>	<p><b>ELEMENTOS CATALOGADOS</b></p> <ul style="list-style-type: none"> <li>Bien de Interés Cultural (BIC)</li> <li>Protección Integral</li> <li>Protección Parcial</li> <li>Protección Ambiental</li> <li>Entorno Protegido</li> <li>Número de ficha de Catálogo (A.109)</li> <li>Condiciones Estéticas</li> </ul>	<p><b>ORDENANZA ZONAL</b></p> <ul style="list-style-type: none"> <li>1-MC.1 Manzana Cerrada (Grados 1-5)</li> <li>2-BA Bloque Abierto</li> <li>3-UNI.1 Residencial Unifamiliar (Grados 1-3)</li> <li>4-IND Industrial</li> <li>5-TER Terciario</li> <li>6-DC Equipamiento</li> <li>7-ZV Zona Verde</li> <li>8-SU Servicios Urbanos</li> </ul>		<p>AYUNTAMIENTO DE VALDEPEÑAS COMUNIDAD DE CASTILLA - LA MANCHA</p> <p><b>PLAN DE ORDENACIÓN MUNICIPAL</b></p> <p>DOCUMENTO REFUNDIDO - CORRECCIÓN DE ERRORES JUNIO 2021</p> <p><b>GESTIÓN DEL SUELO URBANO</b> VALDEPEÑAS</p> <p>1:2.000</p> <p>0 25 50 100 150m</p> <p>Centro de Observación y Teledetección Espacial S.A. </p> <p><b>OD - 4</b> 3</p>
---	---	--	--	--	---	--	--



SECTOR 36 - PE DE INFRAESTRUCTURAS AERÓDROMO

DELIMITACIONES	
	Limite del Término Municipal
	Suelo Urbano
	Suelo Urbanizable
	Alineaciones
	Corredor líneas eléctricas
	UA 31.5 Unidad de Actuación
	AE 31.12 Ámbito de Expropiación
	UAU 5.2 Unidad de Actuación Urbanizadora
	API P-21 Área de Planeamiento Incorporado

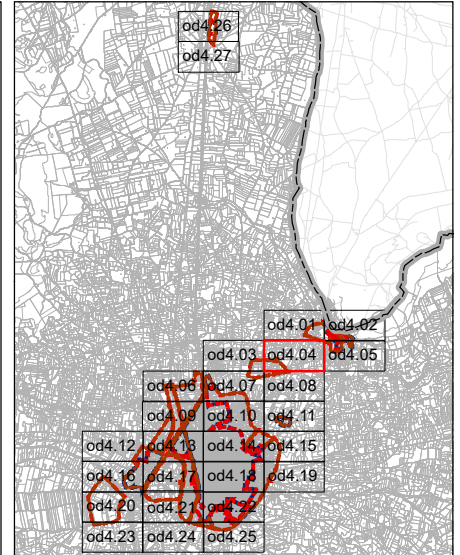
SUELO RÚSTICO	
	SNUP Amb Ambiental
	SNUP AgHi Agrícola - Hidráulico
	SNUP Nat Natural
	SNUP Cul Cultural
	SNUP Paisj Paisajístico
	SNUP InfEq Infraestructuras y Equipamientos
	SR Res Suelo Rústico de Reserva

DOTACIONES EXISTENTES	
	Equipamiento General
	Equipamiento Local
	Zona Verde General
	Zona Verde Local

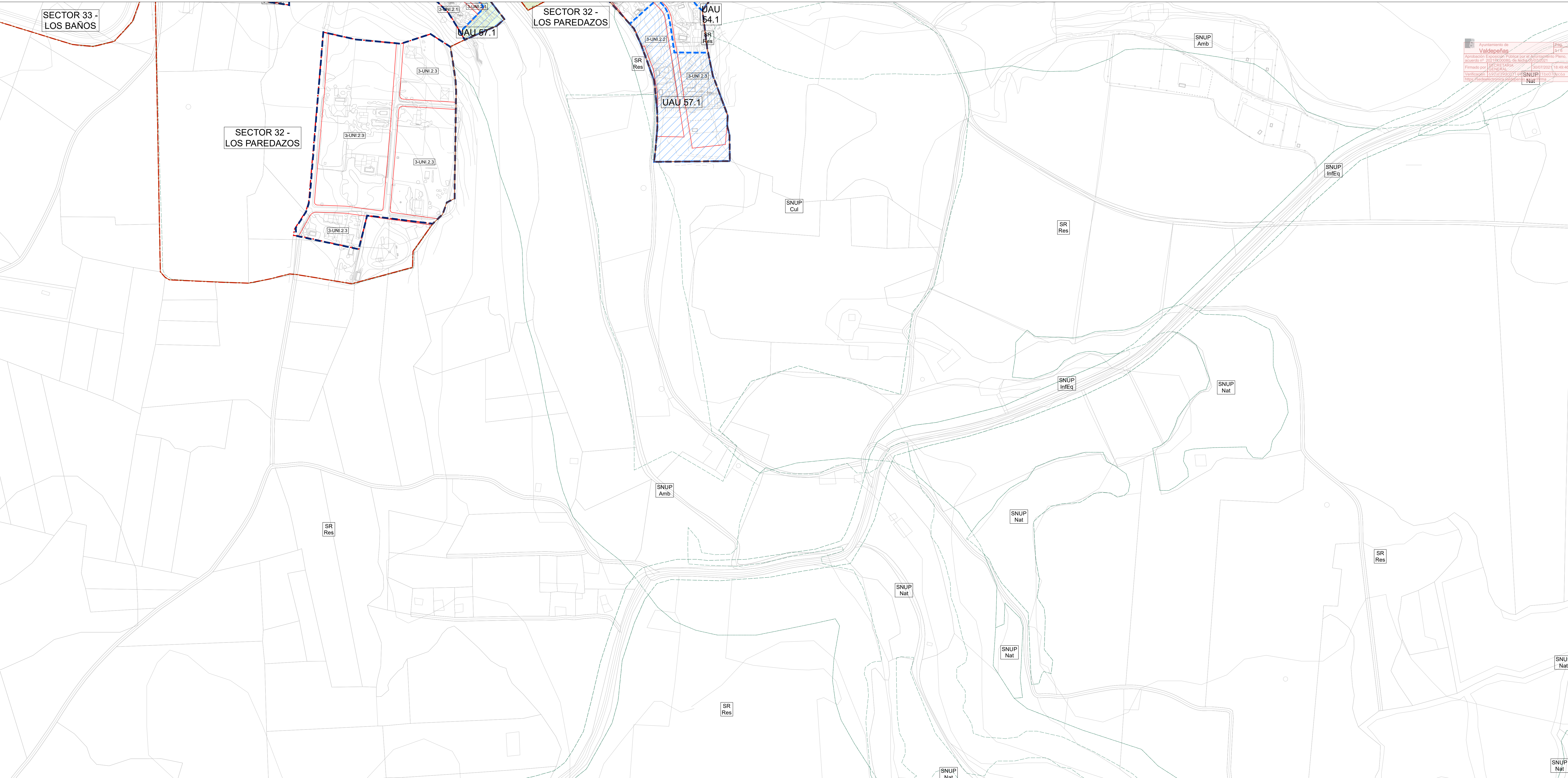
DOTACIONES PROPUESTAS	
	Equipamientos Públicos y Privados
	Dotación Escolar
	Dotación Deportiva
	Zona Verde Local
	Zona Verde General
	Viarío Nuevo
	Ancho de nuevo viario

ELEMENTOS CATALOGADOS	
	Bien de Interés Cultural (BIC)
	Protección Integral
	Protección Parcial
	Protección Ambiental
	Entorno Protegido
	Número de ficha de Catálogo A.109
	Condiciones Estéticas

ORDENANZA ZONAL			
	1-MC.1 Manzana Cerrada (Grados 1-5)		5-TER Terciario
	2-BA Bloque Abierto		6-DC Equipamiento
	3-UNI.1 Residencial Unifamiliar (Grados 1-3)		7-ZV Zona Verde
	4-IND Industrial		8-SU Servicios Urbanos



AYUNTAMIENTO DE VALDEPEÑAS COMUNIDAD DE CASTILLA - LA MANCHA	
PLAN DE ORDENACIÓN MUNICIPAL	
DOCUMENTO REFUNDIDO - CORRECCIÓN DE ERRORES JUNIO 2021	
GESTIÓN DEL SUELO URBANO VALDEPEÑAS	
1:2.000	
Centro de Observación y Teledetección Espacial S.A.	
OD - 4	4



**DELIMITACIONES**

	Limite del Término Municipal		UA 31.5	Unidad de Actuación
	Suelo Urbano		AE 31.12	Ámbito de Expropiación
	Suelo Urbanizable		UAU 5.2	Unidad de Actuación Urbanizadora
	Alineaciones		API P-21	Área de Planeamiento Incorporado
	Corredor líneas eléctricas			

**SUELO RÚSTICO**

	SNUP Amb	Ambiental		SNUP AgHi	Agrícola - Hidráulico
	SNUP Nat	Natural		SNUP InfEq	Infraestructuras y Equipamientos
	SNUP Cul	Cultural		SR Res	Suelo Rústico de Reserva
	SNUP Paisj	Paisajístico			

**DOTACIONES EXISTENTES**

	Equipamiento General
	Equipamiento Local
	Zona Verde General
	Zona Verde Local

**DOTACIONES PROPUESTAS**

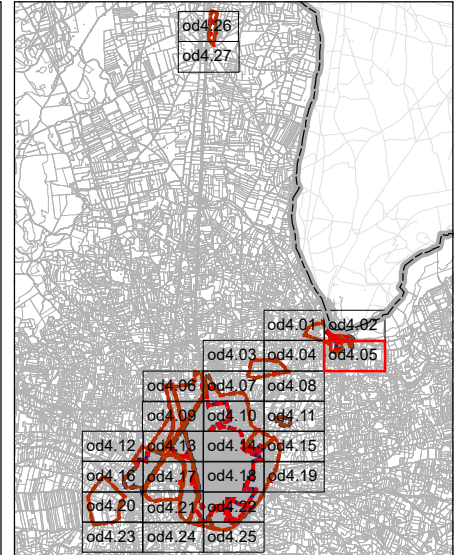
	Equipamientos Públicos y Privados		Zona Verde Local
	Dotación Escolar		Zona Verde General
	Dotación Deportiva		Viarío Nuevo
	Ancho de nuevo viario		

**ELEMENTOS CATALOGADOS**

	Bien de Interés Cultural (BIC)		Entorno Protegido
	Protección Integral		Número de ficha de Catálogo
	Protección Parcial		Condiciones Estéticas
	Protección Ambiental		

**ORDENANZA ZONAL**

1-MC.1	Manzana Cerrada (Grados 1-5)	5-TER	Terciario
2-BA	Bloque Abierto	6-DC	Equipamiento
3-UNI.1	Residencial Unifamiliar (Grados 1-3)	7-ZV	Zona Verde
4-IND	Industrial	8-SU	Servicios Urbanos



AYUNTAMIENTO DE VALDEPEÑAS  
 COMUNIDAD DE CASTILLA - LA MANCHA

**PLAN DE ORDENACIÓN MUNICIPAL**

DOCUMENTO REFUNDIDO - CORRECCIÓN DE ERRORES  
JUNIO 2021

**GESTIÓN DEL SUELO URBANO**  
VALDEPEÑAS

1:2.000

0 25 50 100 150m

Centro de Observación y Teledetección Espacial S.A.

OD - 4

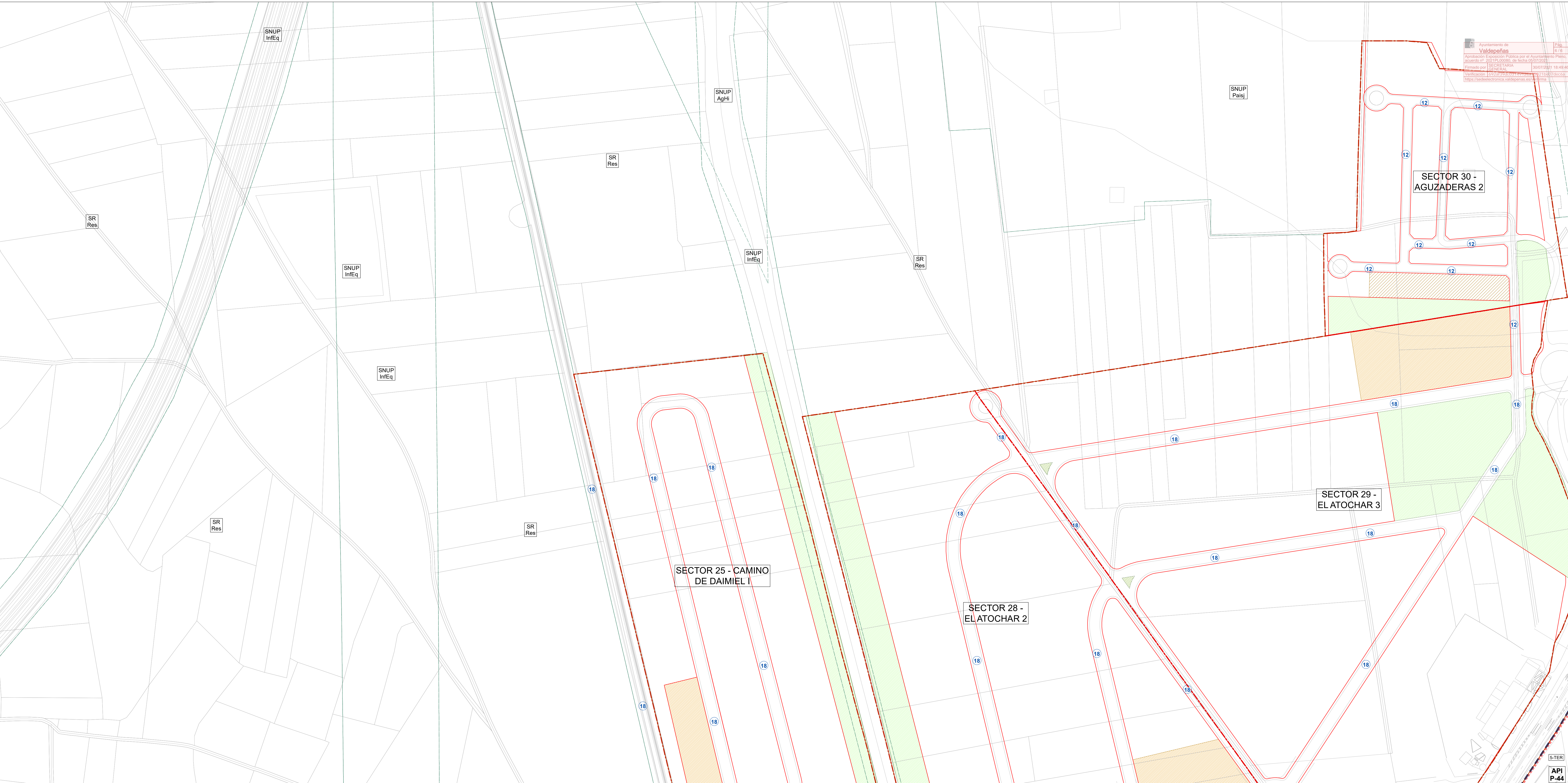
5

SECTOR 30 - AGUZADERAS 2

SECTOR 29 - ELATOCHAR 3

SECTOR 25 - CAMINO DE DAIMIEL I

SECTOR 28 - ELATOCHAR 2



**DELIMITACIONES**

	Limite del Término Municipal		UA 31.5	Unidad de Actuación
	Suelo Urbano		AE 31.12	Ámbito de Expropiación
	Suelo Urbanizable		UAU 5.2	Unidad de Actuación Urbanizadora
	Alineaciones		API P-21	Área de Planeamiento Incorporado
	Corredor líneas eléctricas			

**SUELO RÚSTICO**

	SNUP Amb	Ambiental		SNUP AgHi	Agrícola - Hidráulico
	SNUP Nat	Natural		SNUP InfEq	Infraestructuras y Equipamientos
	SNUP Cul	Cultural		SR Res	Suelo Rústico de Reserva
	SNUP Paisj	Paisajístico			

**DOTACIONES EXISTENTES**

	Equipamiento General
	Equipamiento Local
	Zona Verde General
	Zona Verde Local

**DOTACIONES PROPUESTAS**

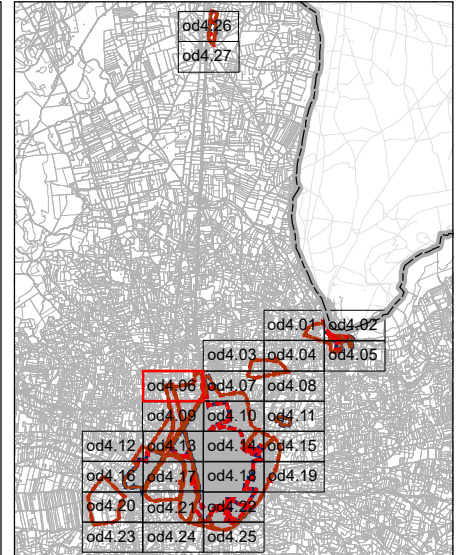
	Equipamientos Públicos y Privados		Zona Verde Local
	Dotación Escolar		Zona Verde General
	Dotación Deportiva		Viario Nuevo
			Ancho de nuevo viario

**ELEMENTOS CATALOGADOS**

	Bien de Interés Cultural (BIC)		Entorno Protegido
	Protección Integral		Número de ficha de Catálogo
	Protección Parcial		Condiciones Estéticas
	Protección Ambiental		

**ORDENANZA ZONAL**

1-MC.1	Manzana Cerrada (Grados 1-5)	5-TER	Terciario
2-BA	Bloque Abierto	6-DC	Equipamiento
3-UNI.1	Residencial Unifamiliar (Grados 1-3)	7-ZV	Zona Verde
4-IND	Industrial	8-SU	Servicios Urbanos



AYUNTAMIENTO DE VALDEPEÑAS  
 COMUNIDAD DE CASTILLA - LA MANCHA

**PLAN DE ORDENACIÓN MUNICIPAL**

DOCUMENTO REFUNDIDO - CORRECCIÓN DE ERRORES  
 JUNIO 2021

**GESTIÓN DEL SUELO URBANO**  
 VALDEPEÑAS

1:2.000

Centro de Observación y Teledetección Espacial S.A.

OD - 4  
6