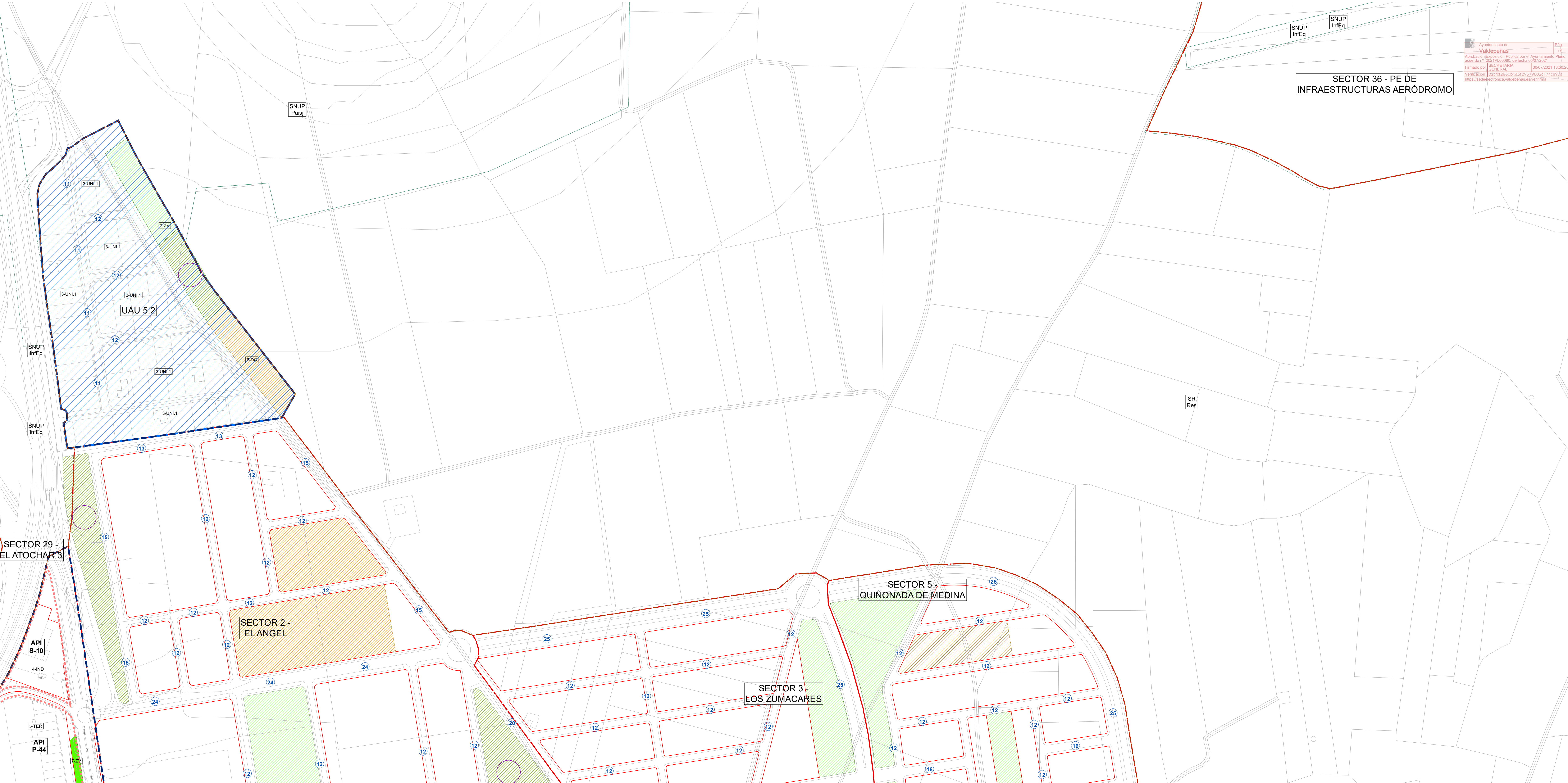


SECTOR 36 - PE DE INFRAESTRUCTURAS AERÓDROMO



DELIMITACIONES

	Limite del Término Municipal		UA 31.5	Unidad de Actuación
	Suelo Urbano		AE 31.12	Ámbito de Expropiación
	Suelo Urbanizable		UAU 5.2	Unidad de Actuación Urbanizadora
	Alineaciones		API P-21	Área de Planeamiento Incorporado
	Corredor líneas eléctricas			

SUELO RÚSTICO

	SNUP Amb	Ambiental		SNUP AgHi	Agrícola - Hidráulico
	SNUP Nat	Natural		SNUP InfEq	Infraestructuras y Equipamientos
	SNUP Cul	Cultural		SR Res	Suelo Rústico de Reserva
	SNUP Paisj	Paisajístico			

DOTACIONES EXISTENTES

	Equipamiento General
	Equipamiento Local
	Zona Verde General
	Zona Verde Local

DOTACIONES PROPUESTAS

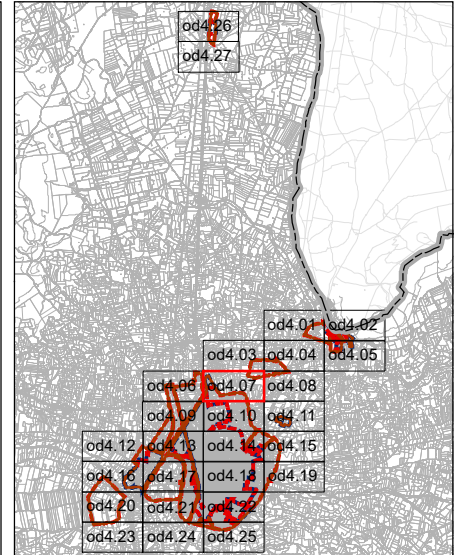
	Equipamientos Públicos y Privados		Zona Verde Local
	Dotación Escolar		Zona Verde General
	Dotación Deportiva		Viarío Nuevo
	12		Ancho de nuevo viario

ELEMENTOS CATALOGADOS

	Bien de Interés Cultural (BIC)		Entorno Protegido
	Protección Integral		A.109 Número de ficha de Catálogo
	Protección Parcial		Condiciones Estéticas
	Protección Ambiental		

ORDENANZA ZONAL

	1-MC.1	Manzana Cerrada (Grados 1-5)		5-TER	Terciario
	2-BA	Bloque Abierto		6-DC	Equipamiento
	3-UNI.1	Residencial Unifamiliar (Grados 1-3)		7-ZV	Zona Verde
	4-IND	Industrial		8-SU	Servicios Urbanos



AYUNTAMIENTO DE VALDEPEÑAS
 COMUNIDAD DE CASTILLA - LA MANCHA

PLAN DE ORDENACIÓN MUNICIPAL
 DOCUMENTO REFUNDIDO - CORRECCIÓN DE ERRORES
 JUNIO 2021

GESTIÓN DEL SUELO URBANO
 VALDEPEÑAS

1:2.000 OD - 4
 Centro de Observación y Teledetección Espacial S.A. 7

**SECTOR 36 - PE DE
INFRAESTRUCTURAS AERÓDROMO**



DELIMITACIONES

	Limite del Término Municipal		UA 31.5	Unidad de Actuación
	Suelo Urbano		AE 31.12	Ámbito de Expropiación
	Suelo Urbanizable		UAU 5.2	Unidad de Actuación Urbanizadora
	Alineaciones		API P-21	Área de Planeamiento Incorporado
	Corredor líneas eléctricas			

SUELO RÚSTICO

	SNUP Amb	Ambiental		SNUP AgHi	Agrícola - Hidráulico
	SNUP Nat	Natural		SNUP InfEq	Infraestructuras y Equipamientos
	SNUP Cul	Cultural		SR Res	Suelo Rústico de Reserva
	SNUP Paisj	Paisajístico			

DOTACIONES EXISTENTES

	Equipamiento General
	Equipamiento Local
	Zona Verde General
	Zona Verde Local

DOTACIONES PROPUESTAS

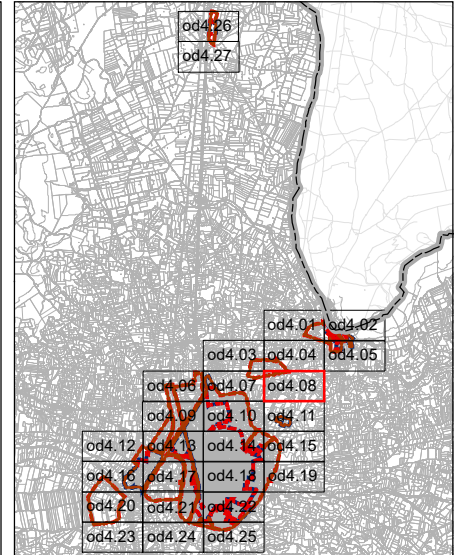
	Equipamientos Públicos y Privados		Zona Verde Local
	Dotación Escolar		Zona Verde General
	Dotación Deportiva		Viarío Nuevo
			Ancho de nuevo viario

ELEMENTOS CATALOGADOS

	Bien de Interés Cultural (BIC)		Entorno Protegido
	Protección Integral		Número de ficha de Catálogo
	Protección Parcial		Condiciones Estéticas
	Protección Ambiental		

ORDENANZA ZONAL

	1-MC.1	Manzana Cerrada (Grados 1-5)		5-TER	Terciario
	2-BA	Bloque Abierto		6-DC	Equipamiento
	3-UNI.1	Residencial Unifamiliar (Grados 1-3)		7-ZV	Zona Verde
	4-IND	Industrial		8-SU	Servicios Urbanos



AYUNTAMIENTO DE VALDEPEÑAS
 COMUNIDAD DE CASTILLA - LA MANCHA

PLAN DE ORDENACIÓN MUNICIPAL

DOCUMENTO REFUNDIDO - CORRECCIÓN DE ERRORES
JUNIO 2021

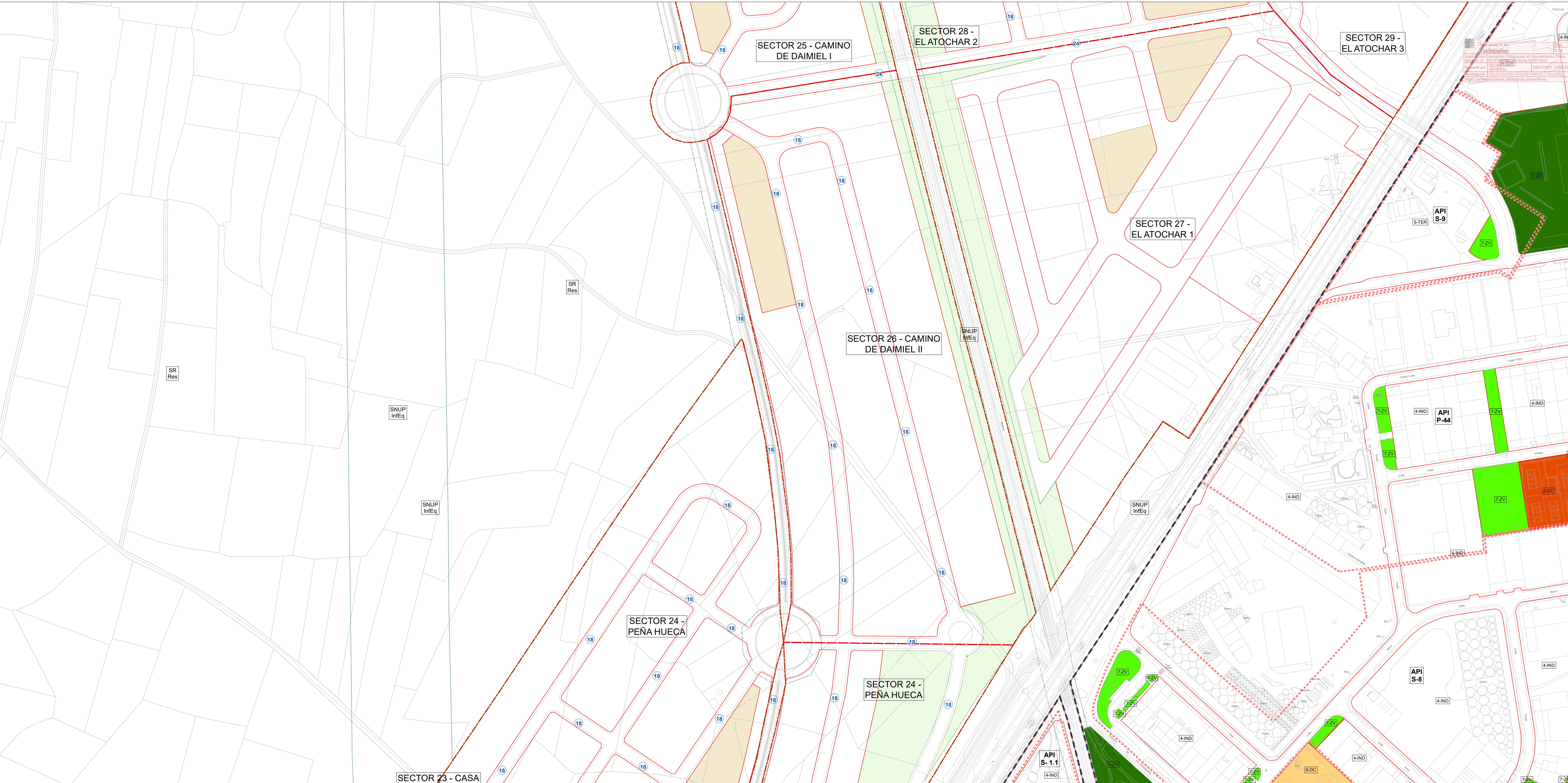
GESTIÓN DEL SUELO URBANO
VALDEPEÑAS

1:2.000

Centro de Observación y Teledetección Espacial S.A.

OD - 4
8

Ayuntamiento de Valdepeñas
 Aprobación Exposición Pública por el Ayuntamiento Pleno,
 de fecha 20/01/2021 y fecha 09/07/2021.
 SECTOR GENERAL
 Inscripción: 1002020074572054902C17400000
 https://sedelectronica.valdepeñas.es/verifirma



DELIMITACIONES	
	Límite del Término Municipal
	Suelo Urbano
	Suelo Urbanizable
	Alineaciones
	Corredor líneas eléctricas
	UA 31.5 Unidad de Actuación
	AE 31.12 Ámbito de Expropiación
	UAU 5.2 Unidad de Actuación Urbanizadora
	API P-21 Área de Planeamiento Incorporado

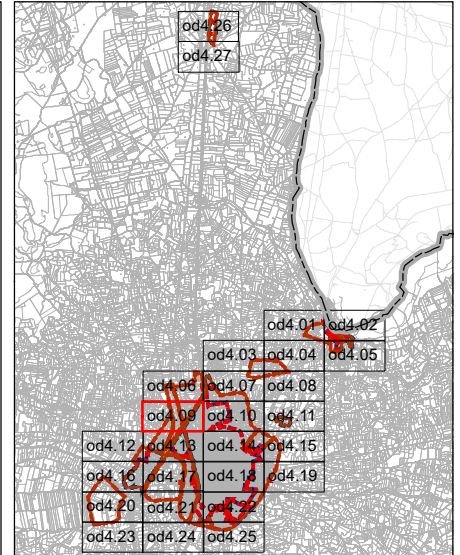
SUELO RÚSTICO	
	SNUP Amb Ambiental
	SNUP Nat Natural
	SNUP Cul Cultural
	SNUP Paisj Paisajístico
	SNUP AgHi Agrícola - Hidráulico
	SNUP InfEq Infraestructuras y Equipamientos
	SR Res Suelo Rústico de Reserva

DOTACIONES EXISTENTES	
	Equipamiento General
	Equipamiento Local
	Zona Verde General
	Zona Verde Local

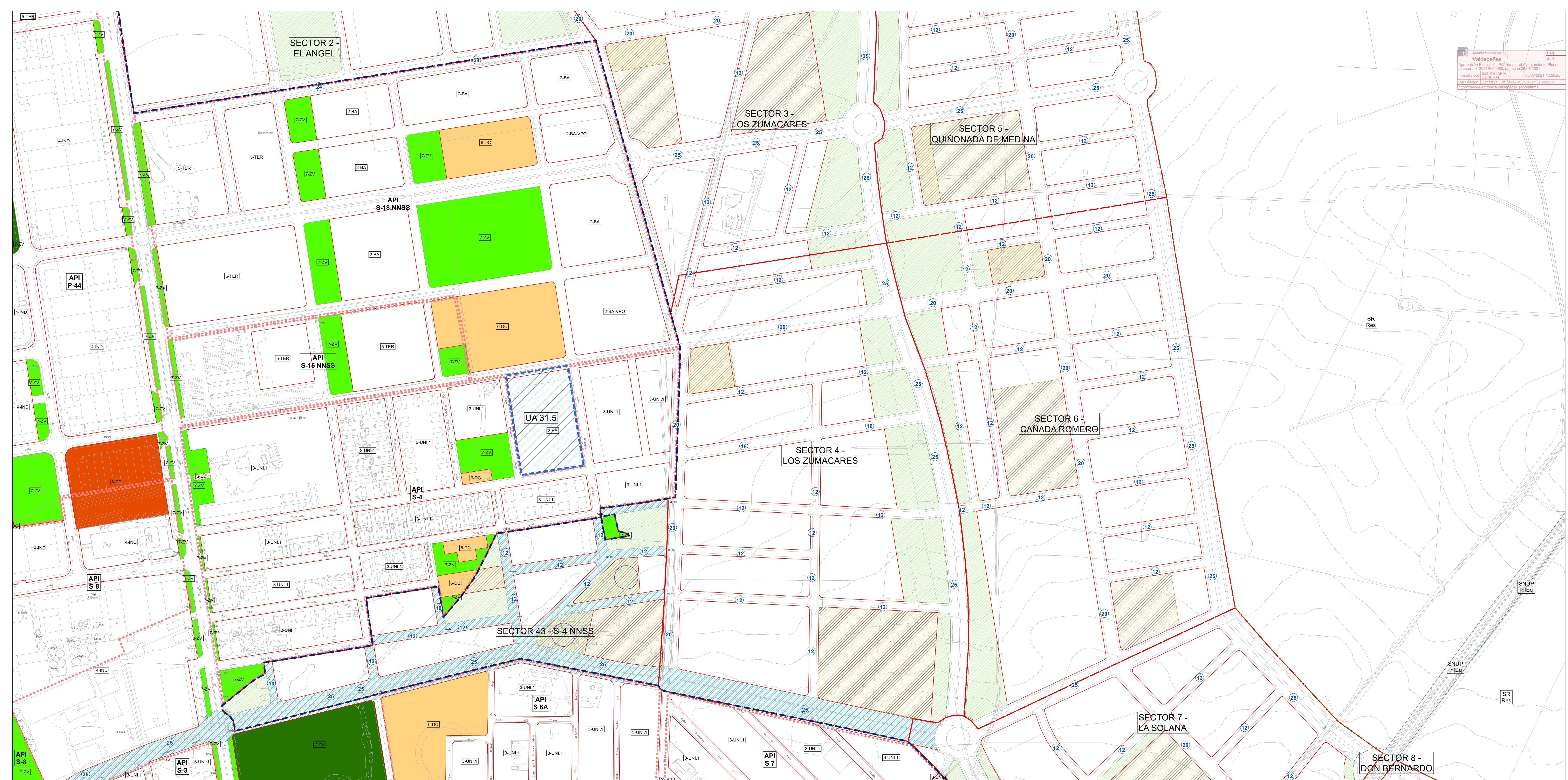
DOTACIONES PROPUESTAS	
	Equipamientos Públicos y Privados
	Dotación Escolar
	Dotación Deportiva
	Zona Verde Local
	Zona Verde General
	Viarío Nuevo
	12 Ancho de nuevo viario

ELEMENTOS CATALOGADOS	
	Bien de Interés Cultural (BIC)
	Protección Integral
	Protección Parcial
	Protección Ambiental
	Entorno Protegido
	A.109 Número de ficha de Catálogo
	Condiciones Estéticas

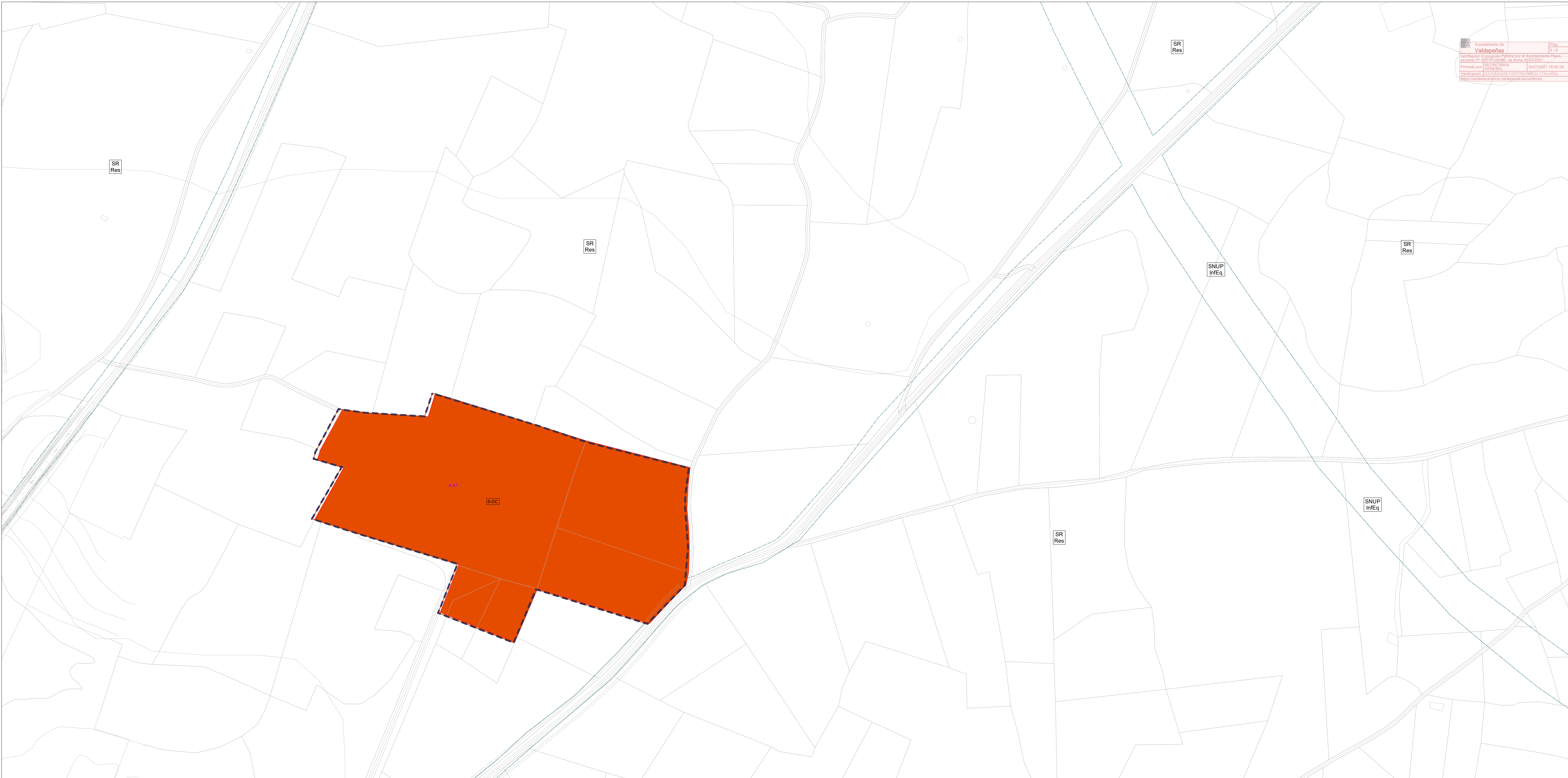
ORDENANZA ZONAL	
	1-MC.1 Manzana Cerrada (Grados 1-5)
	2-BA Bloque Abierto
	3-UNI.1 Residencial Unifamiliar (Grados 1-3)
	4-IND Industrial
	5-TER Terciario
	6-DC Equipamiento
	7-ZV Zona Verde
	8-SU Servicios Urbanos



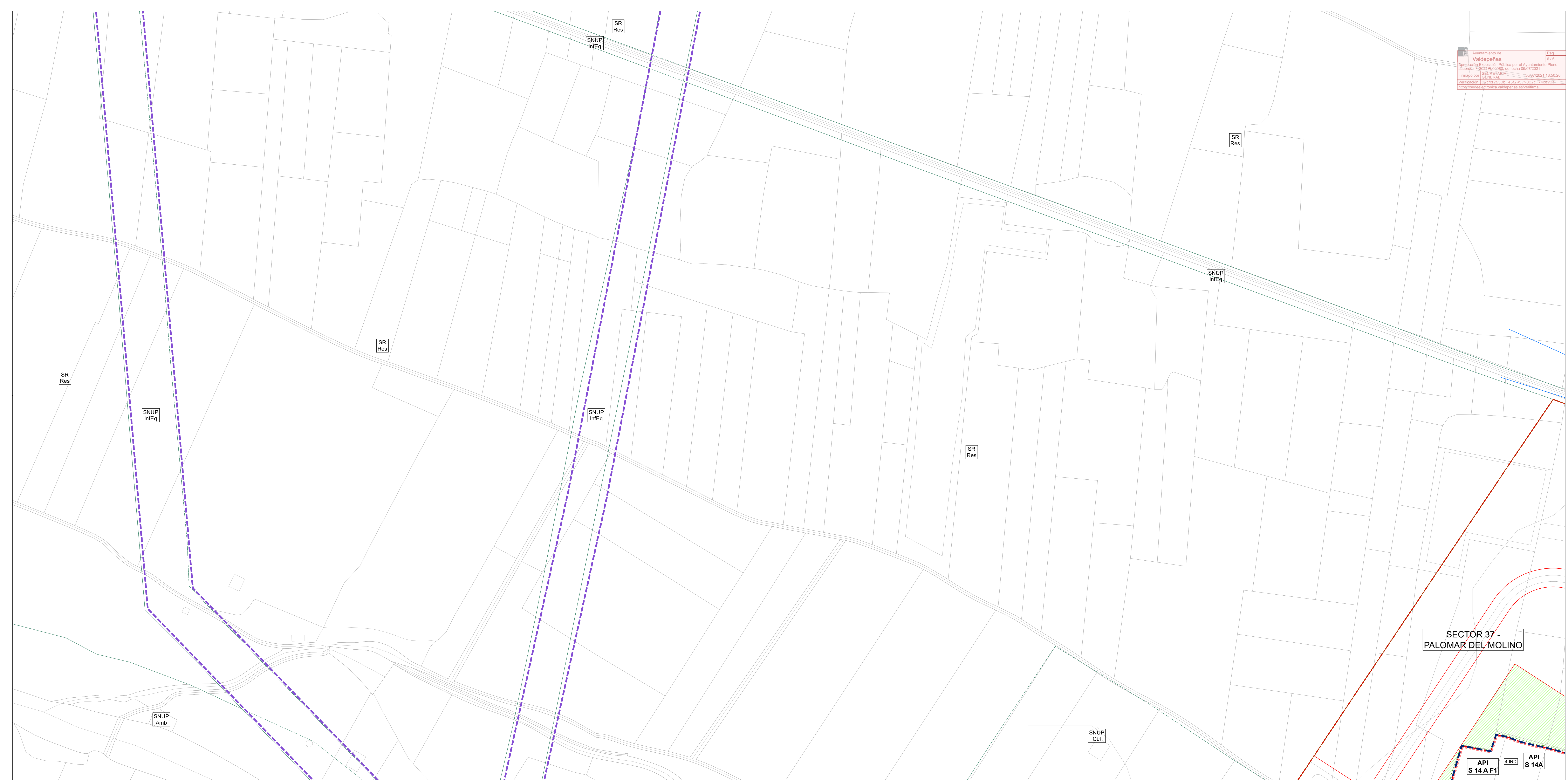
AYUNTAMIENTO DE VALDEPEÑAS COMUNIDAD DE CASTILLA - LA MANCHA	
PLAN DE ORDENACIÓN MUNICIPAL DOCUMENTO REFUNDIDO - CORRECCIÓN DE ERRORES JUNIO 2021	
GESTIÓN DEL SUELO URBANO VALDEPEÑAS	
1:2.000 Centro de Observación y Teledetección Espacial S.A.	OD - 4 9



DELIMITACIONES <ul style="list-style-type: none"> Limite del Término Municipal Suelo Urbano Suelo Urbanizable Alineaciones Corredor líneas eléctricas 	SUELO RÚSTICO <ul style="list-style-type: none"> SNUP Amb Ambiental SNUP Nat Natural SNUP Cul Cultural SNUP Paisj Paisajístico SNUP AgHl Agrícola - Hidráulico SNUP InfEq Infraestructuras y Equipamientos SR Res Suelo Rústico de Reserva 	DOTACIONES EXISTENTES <ul style="list-style-type: none"> Equipamiento General Equipamiento Local Zona Verde General Zona Verde Local 	DOTACIONES PROPUESTAS <ul style="list-style-type: none"> Equipamientos Públicos y Privados Dotación Escolar Dotación Deportiva Zona Verde Local Zona Verde General Viarío Nuevo Ancho de nuevo viario 	ELEMENTOS CATALOGADOS <ul style="list-style-type: none"> Bien de Interés Cultural (BIC) Protección Integral Protección Parcial Protección Ambiental Entorno Protegido Número de ficha de Catálogo Condiciones Estéticas 	ORDENANZA ZONAL <ul style="list-style-type: none"> 1-MC.1 Manzana Cerrada (Grados 1-5) 2-BA Bloque Abierto 3-UNI.1 Residencial Unifamiliar (Grados 1-3) 4-IND Industrial 5-TER Terciario 6-DC Equipamiento 7-ZV Zona Verde 8-SU Servicios Urbanos 		<p> AYUNTAMIENTO DE VALDEPEÑAS COMUNIDAD DE CASTILLA - LA MANCHA </p> <p> PLAN DE ORDENACIÓN MUNICIPAL DOCUMENTO REFUNDIDO - CORRECCIÓN DE ERRORES JUNIO 2021 </p> <p> GESTIÓN DEL SUELO URBANO VALDEPEÑAS </p> <p> 1:2.000 Centro de Observación y Teledetección Espacial S.A. </p> <p> OD - 4 10 </p>
--	---	--	--	--	---	--	---



DELIMITACIONES Límite del Término Municipal Suelo Urbano Suelo Urbanizable Alineaciones Corredor líneas eléctricas UA 31.5 Unidad de Actuación AE 31.12 Ámbito de Expropiación UAU 5.2 Unidad de Actuación Urbanizadora API P-21 Área de Planeamiento Incorporado	SUELO RÚSTICO SNUP Amb Ambiental SNUP Nat Natural SNUP Cul Cultural SNUP Paisj Paisajístico SNUP AgHl Agrícola - Hidráulico SNUP InfEq Infraestructuras y Equipamientos SR Res Suelo Rústico de Reserva	DOTACIONES EXISTENTES Equipamiento General Equipamiento Local Zona Verde General Zona Verde Local	DOTACIONES PROPUESTAS Equipamientos Públicos y Privados Dotación Escolar Dotación Deportiva Zona Verde Local Zona Verde General Viario Nuevo Ancho de nuevo viario	ELEMENTOS CATALOGADOS Bien de Interés Cultural (BIC) Protección Integral Protección Parcial Protección Ambiental Entorno Protegido A.109 Número de ficha de Catálogo Condiciones Estéticas	ORDENANZA ZONAL <table border="0"> <tr> <td> 1-MC.1 Manzana Cerrada (Grados 1-5)</td> <td> 5-TER Terciario</td> </tr> <tr> <td> 2-BA Bloque Abierto</td> <td> 6-DC Equipamiento</td> </tr> <tr> <td> 3-UNI.1 Residencial Unifamiliar (Grados 1-3)</td> <td> 7-ZV Zona Verde</td> </tr> <tr> <td> 4-IND Industrial</td> <td> 8-SU Servicios Urbanos</td> </tr> </table>	1-MC.1 Manzana Cerrada (Grados 1-5)	5-TER Terciario	2-BA Bloque Abierto	6-DC Equipamiento	3-UNI.1 Residencial Unifamiliar (Grados 1-3)	7-ZV Zona Verde	4-IND Industrial	8-SU Servicios Urbanos		<table border="1"> <tr> <td colspan="2">AYUNTAMIENTO DE VALDEPEÑAS COMUNIDAD DE CASTILLA - LA MANCHA</td> </tr> <tr> <td colspan="2">PLAN DE ORDENACIÓN MUNICIPAL</td> </tr> <tr> <td colspan="2">DOCUMENTO REFUNDIDO - CORRECCIÓN DE ERRORES JUNIO 2021</td> </tr> <tr> <td colspan="2">GESTIÓN DEL SUELO URBANO VALDEPEÑAS</td> </tr> <tr> <td>1:2.000</td> <td>0 25 50 100 150m</td> </tr> <tr> <td>Centro de Observación y Teledetección Espacial S.A. </td> <td>OD - 4 11</td> </tr> </table>	AYUNTAMIENTO DE VALDEPEÑAS COMUNIDAD DE CASTILLA - LA MANCHA		PLAN DE ORDENACIÓN MUNICIPAL		DOCUMENTO REFUNDIDO - CORRECCIÓN DE ERRORES JUNIO 2021		GESTIÓN DEL SUELO URBANO VALDEPEÑAS		1:2.000	0 25 50 100 150m	Centro de Observación y Teledetección Espacial S.A.	OD - 4 11
1-MC.1 Manzana Cerrada (Grados 1-5)	5-TER Terciario																										
2-BA Bloque Abierto	6-DC Equipamiento																										
3-UNI.1 Residencial Unifamiliar (Grados 1-3)	7-ZV Zona Verde																										
4-IND Industrial	8-SU Servicios Urbanos																										
AYUNTAMIENTO DE VALDEPEÑAS COMUNIDAD DE CASTILLA - LA MANCHA																											
PLAN DE ORDENACIÓN MUNICIPAL																											
DOCUMENTO REFUNDIDO - CORRECCIÓN DE ERRORES JUNIO 2021																											
GESTIÓN DEL SUELO URBANO VALDEPEÑAS																											
1:2.000	0 25 50 100 150m																										
Centro de Observación y Teledetección Espacial S.A.	OD - 4 11																										



SECTOR 37 - PALOMAR DEL MOLINO

API S 14 A F1 4-IND API S 14A

DELIMITACIONES

	Limite del Término Municipal		UA 31.5	Unidad de Actuación
	Suelo Urbano		AE 31.12	Ámbito de Expropiación
	Suelo Urbanizable		UAU 5.2	Unidad de Actuación Urbanizadora
	Alineaciones		API P-21	Área de Planeamiento Incorporado
	Corredor líneas eléctricas			

SUELO RÚSTICO

	SNUP Amb	Ambiental		SNUP AgHi	Agrícola - Hidráulico
	SNUP Nat	Natural		SNUP IntEq	Infraestructuras y Equipamientos
	SNUP Cul	Cultural		SR Res	Suelo Rústico de Reserva
	SNUP Paisj	Paisajístico			

DOTACIONES EXISTENTES

	Equipamiento General
	Equipamiento Local
	Zona Verde General
	Zona Verde Local

DOTACIONES PROPUESTAS

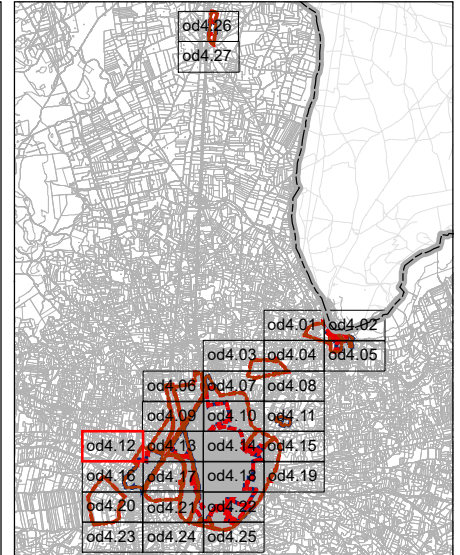
	Equipamientos Públicos y Privados		Zona Verde Local
	Dotación Escolar		Zona Verde General
	Dotación Deportiva		Viarío Nuevo
	12		Ancho de nuevo viario

ELEMENTOS CATALOGADOS

	Bien de Interés Cultural (BIC)		Entorno Protegido
	Protección Integral		A.109 Número de ficha de Catálogo
	Protección Parcial		Condiciones Estéticas
	Protección Ambiental		

ORDENANZA ZONAL

	1-MC.1	Manzana Cerrada (Grados 1-5)		5-TER	Terciario
	2-BA	Bloque Abierto		6-DC	Equipamiento
	3-UNI.1	Residencial Unifamiliar (Grados 1-3)		7-ZV	Zona Verde
	4-IND	Industrial		8-SU	Servicios Urbanos



AYUNTAMIENTO DE VALDEPEÑAS
 COMUNIDAD DE CASTILLA - LA MANCHA

PLAN DE ORDENACIÓN MUNICIPAL
 DOCUMENTO REFUNDIDO - CORRECCIÓN DE ERRORES
 JUNIO 2021

GESTIÓN DEL SUELO URBANO
 VALDEPEÑAS

1:2.000 0 25 50 100 150m

Centro de Observación y Teledetección Espacial S.A.

OD - 4
 12