

DELIMITACIONES

	Limite del Término Municipal		UA 31.5	Unidad de Actuación
	Suelo Urbano		AE 31.12	Ámbito de Expropiación
	Suelo Urbanizable		UAU 5.2	Unidad de Actuación Urbanizadora
	Alineaciones		API P-21	Área de Planeamiento Incorporado
	Corredor líneas eléctricas			

SUELO RÚSTICO

	SNUP Amb	Ambiental		SNUP AgHl	Agrícola - Hidráulico
	SNUP Nat	Natural		SNUP InfEq	Infraestructuras y Equipamientos
	SNUP Cul	Cultural		SR Res	Suelo Rústico de Reserva
	SNUP Paisj	Paisajístico			

DOTACIONES EXISTENTES

	Equipamiento General
	Equipamiento Local
	Zona Verde General
	Zona Verde Local

DOTACIONES PROPUESTAS

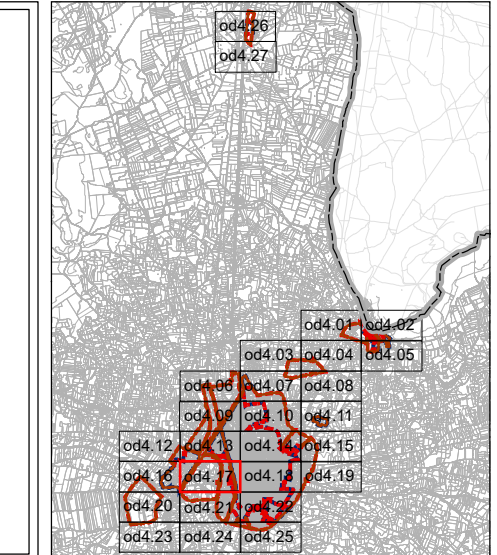
	Equipamientos Públicos y Privados		Zona Verde Local
	Dotación Escolar		Zona Verde General
	Dotación Deportiva		Viarío Nuevo
	Ancho de nuevo viario		

ELEMENTOS CATALOGADOS

	Bien de Interés Cultural (BIC)		Entorno Protegido
	Protección Integral		A.109 Número de ficha de Catálogo
	Protección Parcial		Condiciones Estéticas
	Protección Ambiental		

ORDENANZA ZONAL

1-MC.1	Manzana Cerrada (Grados 1-5)	5-TER	Terciario
2-BA	Bloque Abierto	6-DC	Equipamiento
3-UNI.1	Residencial Unifamiliar (Grados 1-3)	7-ZV	Zona Verde
4-IND	Industrial	8-SU	Servicios Urbanos



AYUNTAMIENTO DE VALDEPEÑAS
COMUNIDAD DE CASTILLA - LA MANCHA

PLAN DE ORDENACIÓN MUNICIPAL

DOCUMENTO REFUNDIDO - CORRECCIÓN DE ERRORES
JUNIO 2021

GESTIÓN DEL SUELO URBANO
VALDEPEÑAS

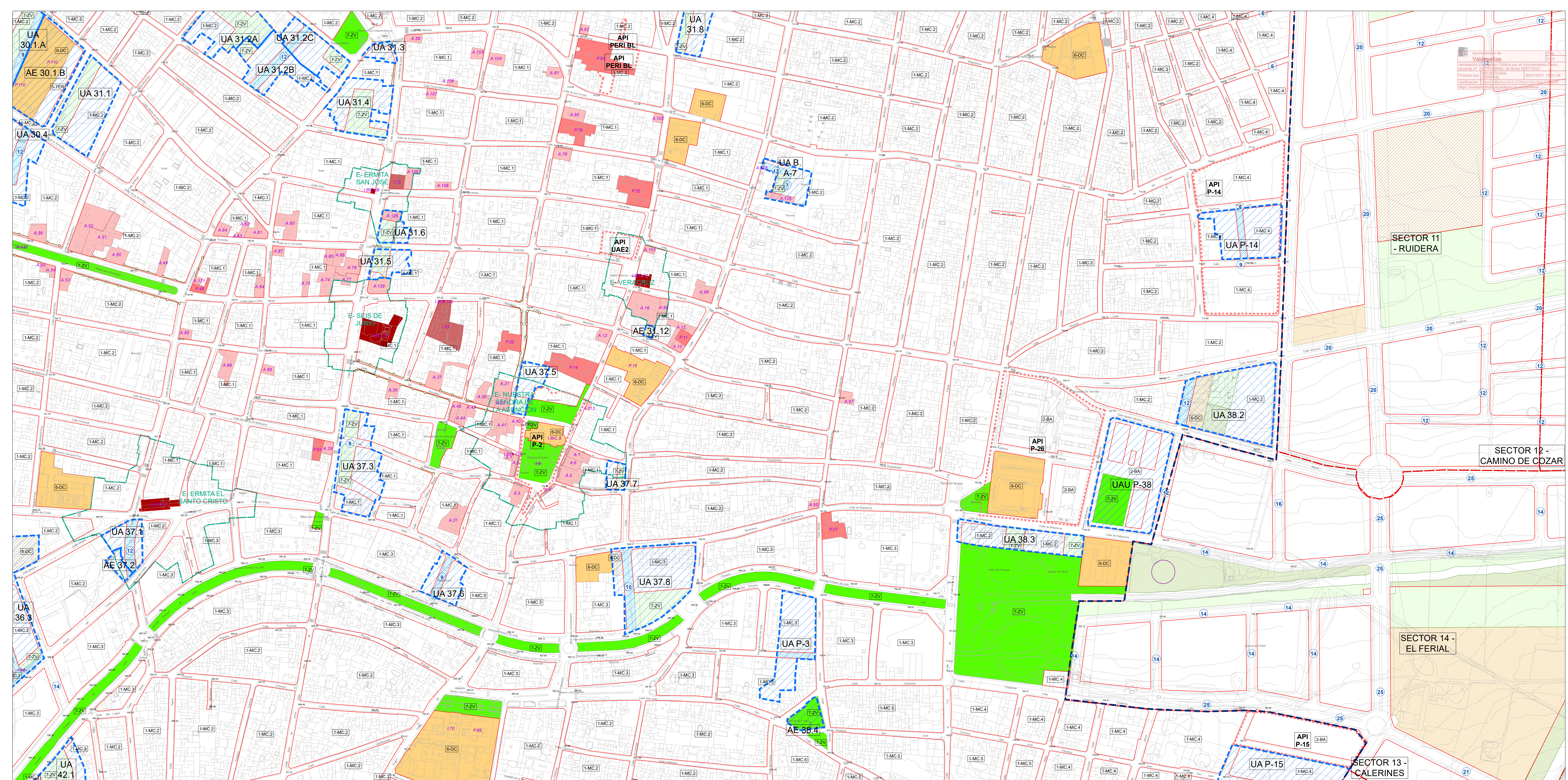
1:2.000

0 25 50 100 150m

OD - 4

Centro de Observación y Teledetección Espacial S.A.

17



SECTOR 11 - RUIDERA

SECTOR 12 - CAMINO DE COZAR

SECTOR 14 - EL FERAL

SECTOR 13 - CALERINES

DELIMITACIONES

	Limite del Término Municipal		UA 31.5	Unidad de Actuación
	Suelo Urbano		AE 31.12	Ámbito de Expropiación
	Suelo Urbanizable		UAU 5.2	Unidad de Actuación Urbanizadora
	Alineaciones		API P-21	Área de Planeamiento Incorporado
	Corredor líneas eléctricas			

SUELO RÚSTICO

	SNUP Amb	Ambiental		SNUP AgHl	Agrícola - Hidráulico
	SNUP Nat	Natural		SNUP InfEq	Infraestructuras y Equipamientos
	SNUP Cul	Cultural		SR Res	Suelo Rústico de Reserva
	SNUP Paisj	Paisajístico			

DOTACIONES EXISTENTES

	Equipamiento General
	Equipamiento Local
	Zona Verde General
	Zona Verde Local

DOTACIONES PROPUESTAS

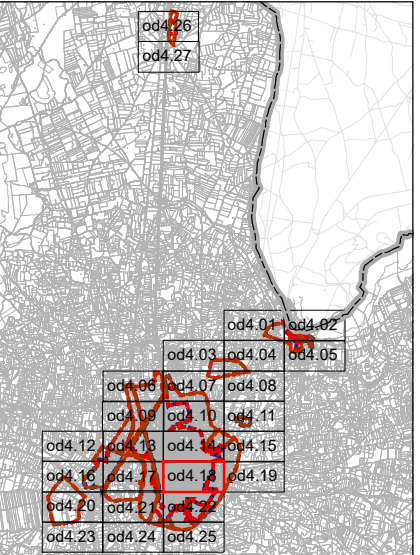
	Equipamientos Públicos y Privados		Zona Verde Local
	Dotación Escolar		Zona Verde General
	Dotación Deportiva		Viarío Nuevo
	Ancho de nuevo viario		

ELEMENTOS CATALOGADOS

	Bien de Interés Cultural (BIC)		Entorno Protegido
	Protección Integral		Número de ficha de Catálogo
	Protección Parcial		Condiciones Estéticas
	Protección Ambiental		

ORDENANZA ZONAL

1-MC.1	Manzana Cerrada (Grados 1-5)	5-TER	Terciario
2-BA	Bloque Abierto	6-DC	Equipamiento
3-UNI.1	Residencial Unifamiliar (Grados 1-3)	7-ZV	Zona Verde
4-IND	Industrial	8-SU	Servicios Urbanos



AYUNTAMIENTO DE VALDEPEÑAS
 COMUNIDAD DE CASTILLA - LA MANCHA

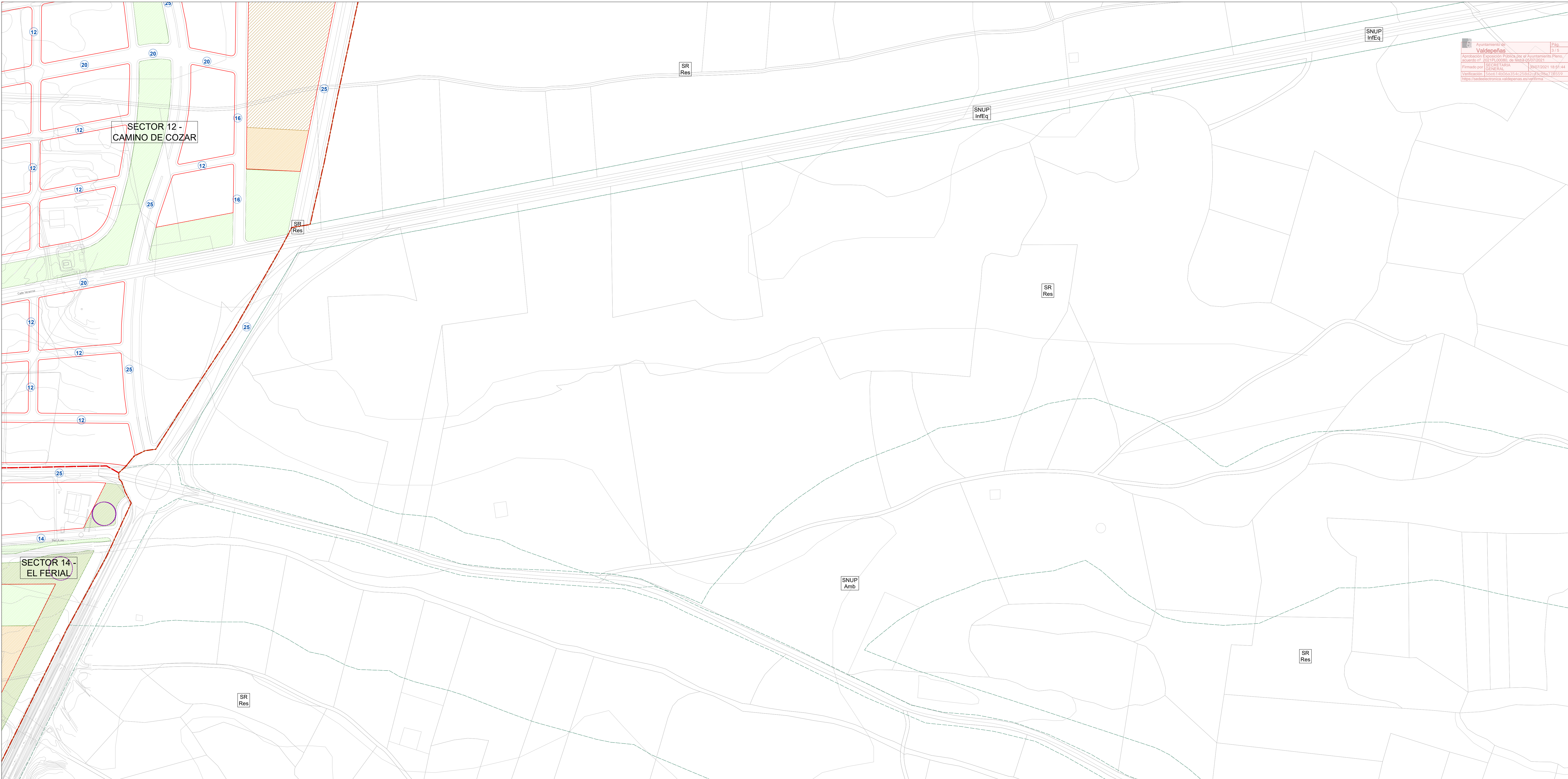
PLAN DE ORDENACIÓN MUNICIPAL
 DOCUMENTO REFUNDIDO - CORRECCIÓN DE ERRORES
 JUNIO 2021

GESTIÓN DEL SUELO URBANO
 VALDEPEÑAS

1:2.000

Centro de Observación y Teledetección Espacial S.A.

OD - 4
 18



DELIMITACIONES

	Limite del Término Municipal		UA 31.5	Unidad de Actuación
	Suelo Urbano		AE 31.12	Ámbito de Expropiación
	Suelo Urbanizable		UAU 5.2	Unidad de Actuación Urbanizadora
	Alineaciones		API P-21	Área de Planeamiento Incorporado
	Corredor líneas eléctricas			

SUELO RÚSTICO

	SNUP Amb	Ambiental		SNUP AgHi	Agrícola - Hidráulico
	SNUP Nat	Natural		SNUP IntEq	Infraestructuras y Equipamientos
	SNUP Cul	Cultural		SR Res	Suelo Rústico de Reserva
	SNUP Paisj	Paisajístico			

DOTACIONES EXISTENTES

	Equipamiento General
	Equipamiento Local
	Zona Verde General
	Zona Verde Local

DOTACIONES PROPUESTAS

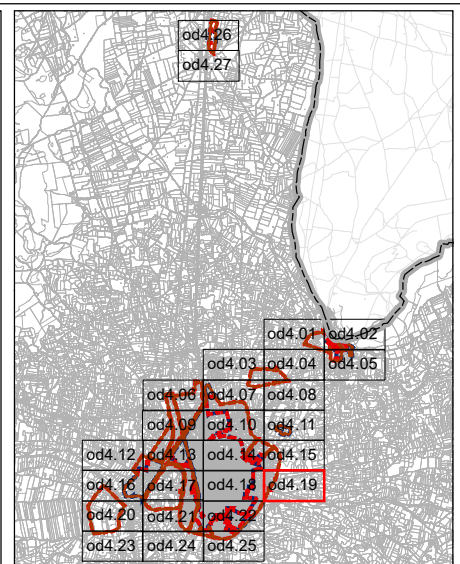
	Equipamientos Públicos y Privados		Zona Verde Local
	Dotación Escolar		Zona Verde General
	Dotación Deportiva		Viarío Nuevo
	Ancho de nuevo viario		

ELEMENTOS CATALOGADOS

	Bien de Interés Cultural (BIC)		Entorno Protegido
	Protección Integral		Número de ficha de Catálogo
	Protección Parcial		Condiciones Estéticas
	Protección Ambiental		

ORDENANZA ZONAL

	1-MC.1	Manzana Cerrada (Grados 1-5)		5-TER	Terciario
	2-BA	Bloque Abierto		6-DC	Equipamiento
	3-UNI.1	Residencial Unifamiliar (Grados 1-3)		7-ZV	Zona Verde
	4-IND	Industrial		8-SU	Servicios Urbanos



AYUNTAMIENTO DE VALDEPEÑAS
 COMUNIDAD DE CASTILLA - LA MANCHA

PLAN DE ORDENACIÓN MUNICIPAL
 DOCUMENTO REFUNDIDO - CORRECCIÓN DE ERRORES
 JUNIO 2021

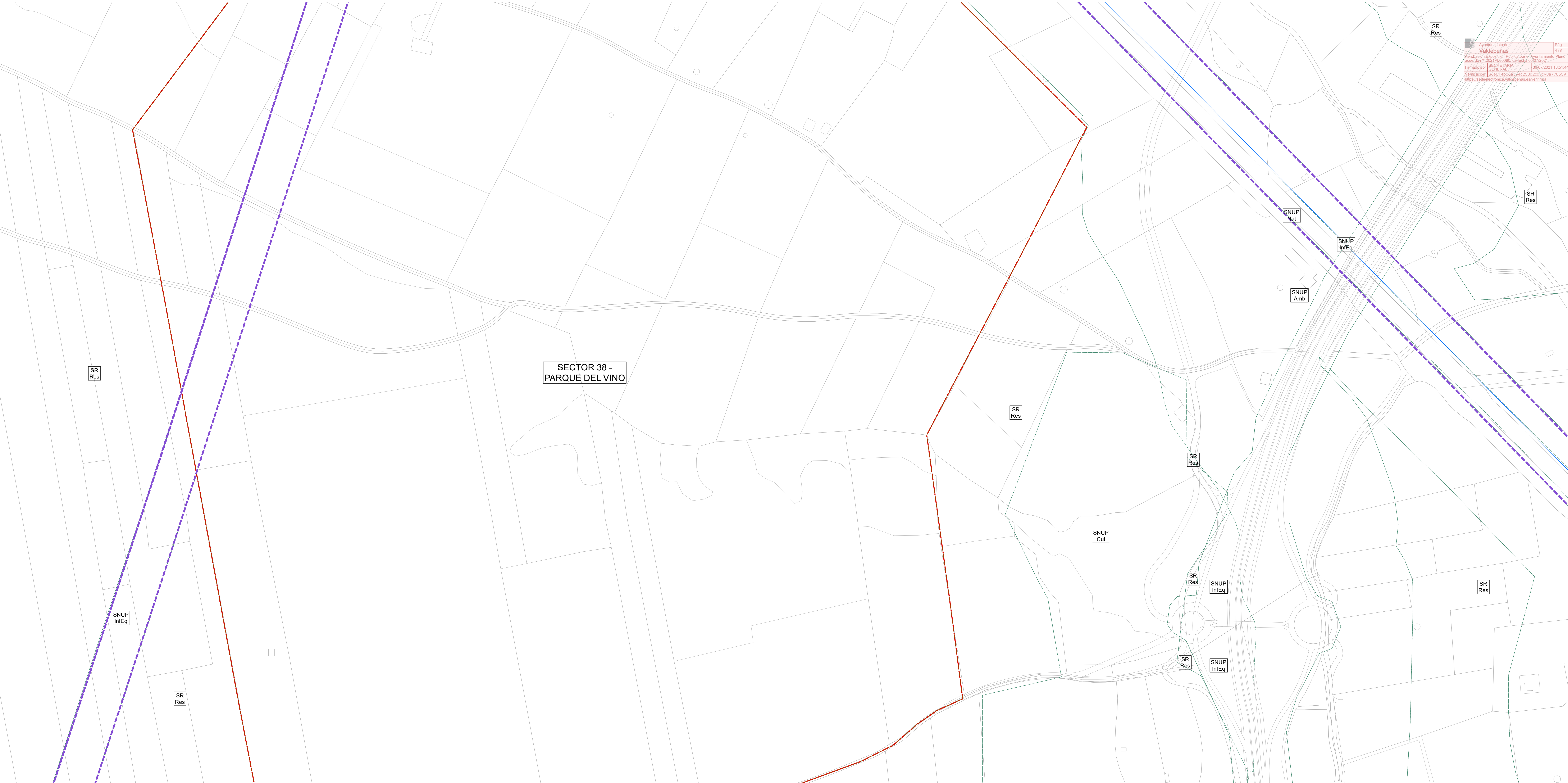
GESTIÓN DEL SUELO URBANO
 VALDEPEÑAS

1:2.000 0 25 50 100 150m

Centro de Observación y Teledetección Espacial S.A.

OD - 4
19

SECTOR 38 - PARQUE DEL VINO



DELIMITACIONES

	Limite del Término Municipal		UA 31.5	Unidad de Actuación
	Suelo Urbano		AE 31.12	Ámbito de Expropiación
	Suelo Urbanizable		UAU 5.2	Unidad de Actuación Urbanizadora
	Alineaciones		API P-21	Área de Planeamiento Incorporado
	Corredor líneas eléctricas			

SUELO RÚSTICO

	SNUP Amb	Ambiental		SNUP AgHl	Agrícola - Hidráulico
	SNUP Nat	Natural		SNUP InfEq	Infraestructuras y Equipamientos
	SNUP Cul	Cultural		SR Res	Suelo Rústico de Reserva
	SNUP Paisj	Paisajístico			

DOTACIONES EXISTENTES

	Equipamiento General
	Equipamiento Local
	Zona Verde General
	Zona Verde Local

DOTACIONES PROPUESTAS

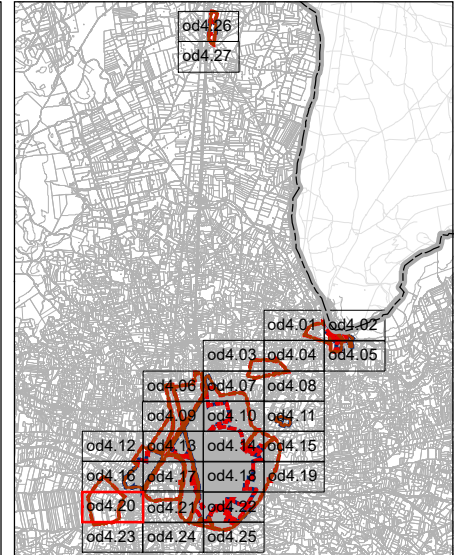
	Equipamientos Públicos y Privados		Zona Verde Local
	Dotación Escolar		Zona Verde General
	Dotación Deportiva		Viarío Nuevo
	Ancho de nuevo viario		

ELEMENTOS CATALOGADOS

	Bien de Interés Cultural (BIC)		Entorno Protegido
	Protección Integral		A.109 Número de ficha de Catálogo
	Protección Parcial		Condiciones Estéticas
	Protección Ambiental		

ORDENANZA ZONAL

	1-MC.1	Manzana Cerrada (Grados 1-5)		5-TER	Terciario
	2-BA	Bloque Abierto		6-DC	Equipamiento
	3-UNI.1	Residencial Unifamiliar (Grados 1-3)		7-ZV	Zona Verde
	4-IND	Industrial		8-SU	Servicios Urbanos



AYUNTAMIENTO DE VALDEPEÑAS
 COMUNIDAD DE CASTILLA - LA MANCHA

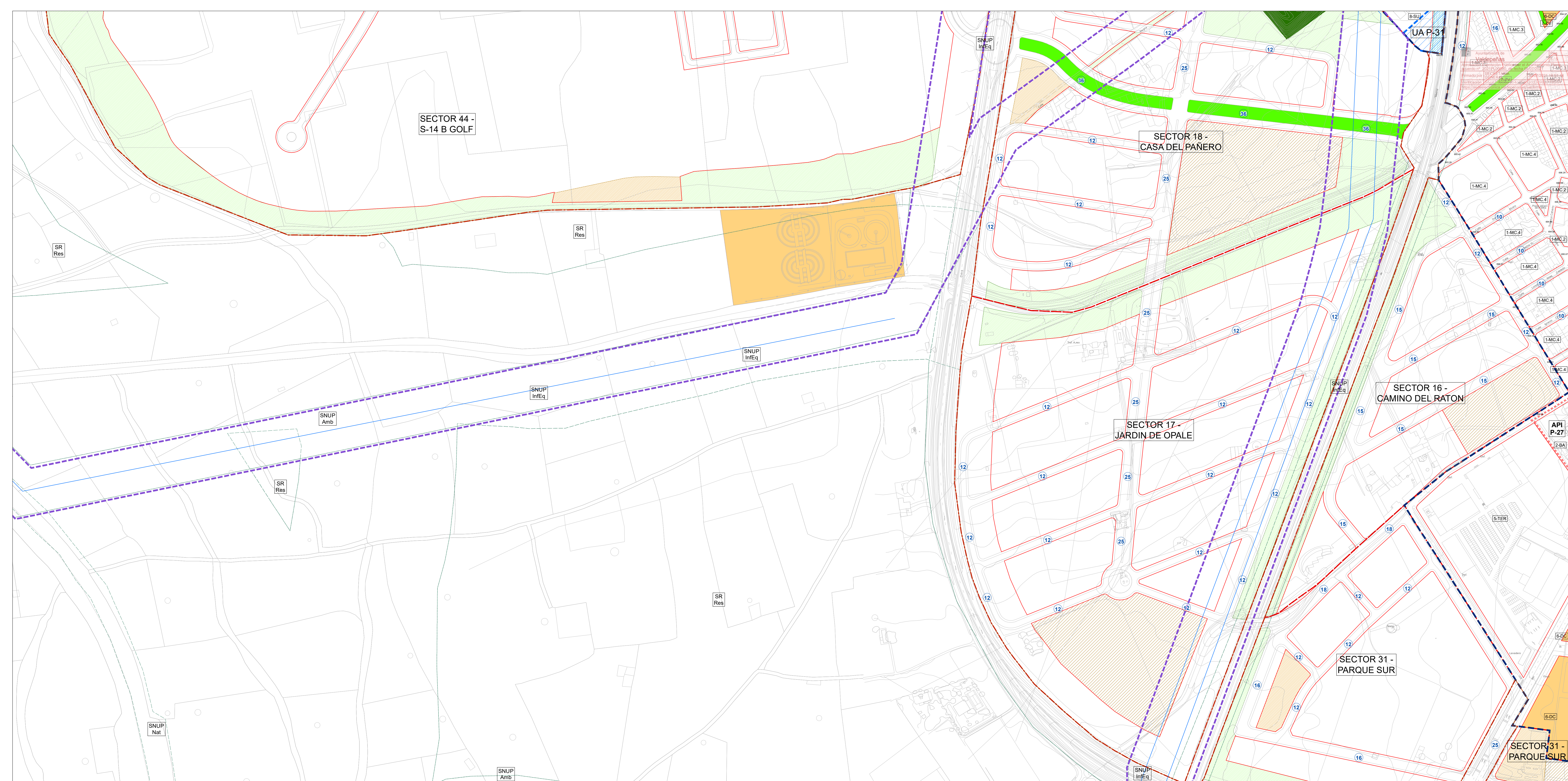
PLAN DE ORDENACIÓN MUNICIPAL
 DOCUMENTO REFUNDIDO - CORRECCIÓN DE ERRORES
 JUNIO 2021

GESTIÓN DEL SUELO URBANO
 VALDEPEÑAS

1:2.000 0 25 50 100 150m

Centro de Observación y Teledetección Espacial S.A.

OD - 4
 20



DELIMITACIONES

	Limite del Término Municipal		UA 31.5	Unidad de Actuación
	Suelo Urbano		AE 31.12	Ámbito de Expropiación
	Suelo Urbanizable		UAU 5.2	Unidad de Actuación Urbanizadora
	Alineaciones		API P-21	Área de Planeamiento Incorporado
	Corredor líneas eléctricas			

SUELO RÚSTICO

	SNUP Amb	Ambiental		SNUP AgHl	Agrícola - Hidráulico
	SNUP Nat	Natural		SNUP InfEq	Infraestructuras y Equipamientos
	SNUP Cul	Cultural		SR Res	Suelo Rústico de Reserva
	SNUP Paisj	Paisajístico			

DOTACIONES EXISTENTES

	Equipamiento General
	Equipamiento Local
	Zona Verde General
	Zona Verde Local

DOTACIONES PROPUESTAS

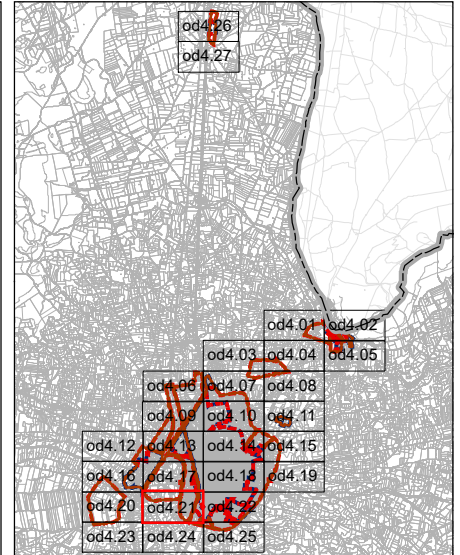
	Equipamientos Públicos y Privados		Zona Verde Local
	Dotación Escolar		Zona Verde General
	Dotación Deportiva		Viarío Nuevo
	12		Ancho de nuevo viario

ELEMENTOS CATALOGADOS

	Bien de Interés Cultural (BIC)		Entorno Protegido
	Protección Integral		A.109 Número de ficha de Catálogo
	Protección Parcial		Condiciones Estéticas
	Protección Ambiental		

ORDENANZA ZONAL

1-MC.1	Manzana Cerrada (Grados 1-5)	5-TER	Terciario
2-BA	Bloque Abierto	6-DC	Equipamiento
3-UNI.1	Residencial Unifamiliar (Grados 1-3)	7-ZV	Zona Verde
4-IND	Industrial	8-SU	Servicios Urbanos



AYUNTAMIENTO DE VALDEPEÑAS
COMUNIDAD DE CASTILLA - LA MANCHA

PLAN DE ORDENACIÓN MUNICIPAL

DOCUMENTO REFUNDIDO - CORRECCIÓN DE ERRORES
JUNIO 2021

GESTIÓN DEL SUELO URBANO
VALDEPEÑAS

1:2.000

0 25 50 100 150m

Centro de Observación y Teledetección Espacial S.A.

OD - 4

21