

ALTURAS DE EDIFICACIÓN DE USO RESIDENCIAL

I, I*	1 - 1ª plantas	IV*	4 plantas *(14 m.)
II, II*	2 - 2ª plantas	V	5 plantas
III, III*	3 - 3ª plantas	VI	6 plantas
IV	4 plantas (12,50 m)	VII	7 plantas
		VIII	8 plantas

DELIMITACIONES

[Límite del Término Municipal]	Límite del Término Municipal	[UA 31.5]	Unidad de Actuación
[Suelo Urbano]	Suelo Urbano	[AE 31.12]	Ámbito de Expropiación
[Suelo Urbanizable]	Suelo Urbanizable	[UAU 5.2]	Unidad de Actuación Urbanizadora
[Alineaciones]	Alineaciones	[API P-21]	Área de Planeamiento Incorporado
[Edificio Catalogado]	Edificio Catalogado		

DOTACIONES EXISTENTES

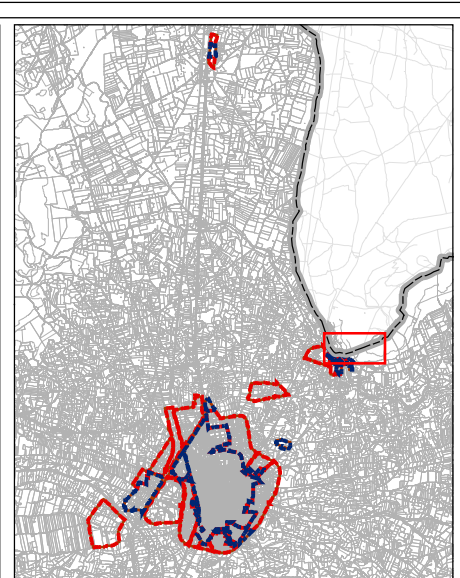
- [Zona Verde General]
- [Zona Verde Local]

DOTACIONES PROPUESTAS

- [Zona Verde Local]
- [Zona Verde General]

ORDENANZA ZONAL

[1-MC.1]	Manzana Cerrada (Grados 1-5)	[5-TER]	Terciario
[2-BA]	Bloque Abierto	[6-DC]	Equipamiento
[3-UNI.1]	Residencial Unifamiliar (Grados 1-3)	[7-ZV]	Zona Verde
[4-IND]	Industrial	[8-SU]	Servicios Urbanos



AYUNTAMIENTO DE VALDEPEÑAS
COMUNIDAD DE CASTILLA - LA MANCHA

PLAN DE ORDENACIÓN MUNICIPAL

DOCUMENTO REFUNDIDO - CORRECCIÓN DE ERRORES
JUNIO 2021

ALTURAS Y EDIFICABILIDAD MÁXIMA
CENTRO URBANO

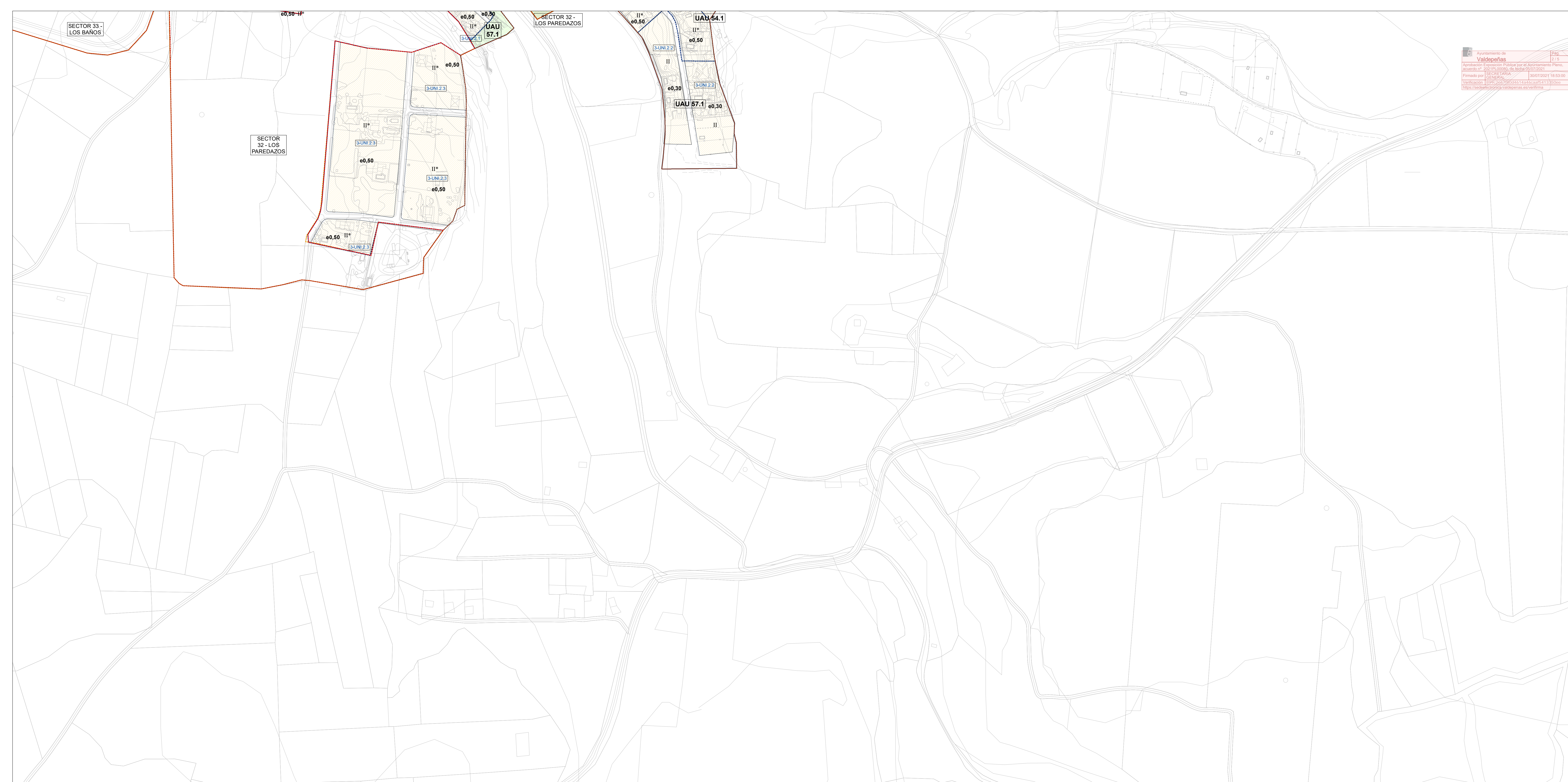
1:2.000

0 25 50 100 150m

Centro de Observación y Teledetección Espacial S.A.

OD - 7

1



ALTURAS DE EDIFICACIÓN DE USO RESIDENCIAL

I, I*	1 - 1ª plantas	IV*	4 plantas *(14 m.)
II, II*	2 - 2ª plantas	V	5 plantas
III, III*	3 - 3ª plantas	VI	6 plantas
IV	4 plantas (12,50 m)	VII	7 plantas
		VIII	8 plantas

DELIMITACIONES

	Límite del Término Municipal		UA 31.5	Unidad de Actuación
	Suelo Urbano		AE 31.12	Ámbito de Expropiación
	Suelo Urbanizable		UAU 5.2	Unidad de Actuación Urbanizadora
	Alineaciones		API P-21	Área de Planeamiento Incorporado
	Edificio Catalogado			

DOTACIONES EXISTENTES

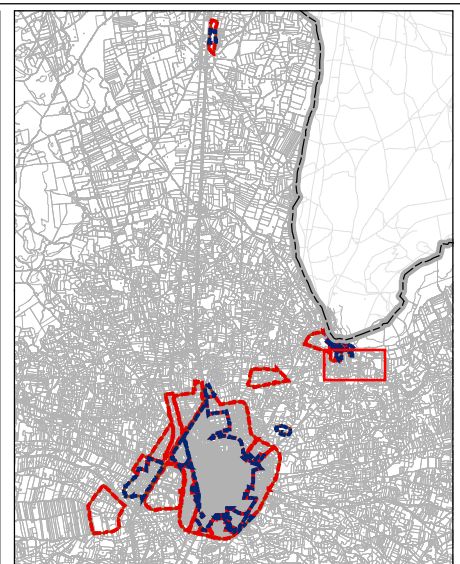
	Zona Verde General
	Zona Verde Local

DOTACIONES PROPUESTAS

	Zona Verde Local
	Zona Verde General

ORDENANZA ZONAL

	1-MC.1	Manzana Cerrada (Grados 1-5)		5-TER	Terciario
	2-BA	Bloque Abierto		6-DC	Equipamiento
	3-UNI.1	Residencial Unifamiliar (Grados 1-3)		7-ZV	Zona Verde
	4-IND	Industrial		8-SU	Servicios Urbanos



AYUNTAMIENTO DE VALDEPEÑAS
 COMUNIDAD DE CASTILLA - LA MANCHA

PLAN DE ORDENACIÓN MUNICIPAL
 DOCUMENTO REFUNDIDO - CORRECCIÓN DE ERRORES
 JUNIO 2021

ALTURAS Y EDIFICABILIDAD MÁXIMA
 CENTRO URBANO

1:2.000 0 25 50 100 150m

Centro de Observación y Teledetección Espacial S.A.

OD - 7
 2

SECTOR 36 - PE DE
INFRAESTRUCTURAS
AERODROMO



EL ATOCHAR 3

SECTOR 2 -
EL ANGEL

SECTOR 3 - LOS
ZUMACARES

SECTOR 5 -
QUINONADA
DE MEDINA

ALTURAS DE EDIFICACIÓN DE USO RESIDENCIAL

I, I*	1 - 1ª plantas	IV*	4 plantas *(14 m.)
II; II*	2 - 2ª plantas	V	5 plantas
III; III*	3 - 3ª plantas	VI	6 plantas
IV	4 plantas (12,50 m)	VII	7 plantas
		VIII	8 plantas

DELIMITACIONES

	Límite del Término Municipal		UA 31.5	Unidad de Actuación
	Suelo Urbano		AE 31.12	Ámbito de Expropiación
	Suelo Urbanizable		UAU 5.2	Unidad de Actuación Urbanizadora
	Alineaciones		API P-21	Área de Planeamiento Incorporado
	Edificio Catalogado			

DOTACIONES EXISTENTES

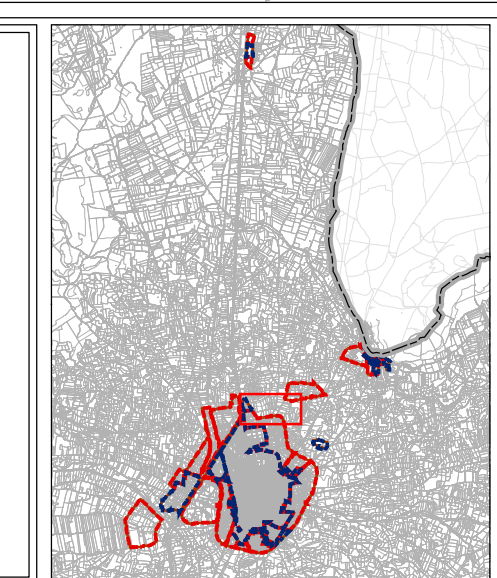
	Zona Verde General
	Zona Verde Local
	Zona Verde Local
	Zona Verde General

DOTACIONES PROPUESTAS

	Zona Verde Local
	Zona Verde General

ORDENANZA ZONAL

	Manzana Cerrada (Grados 1-5)		Terciario
	Bloque Abierto		Equipamiento
	Residencial Unifamiliar (Grados 1-3)		Zona Verde
	Industrial		Servicios Urbanos



AYUNTAMIENTO DE VALDEPEÑAS
COMUNIDAD DE CASTILLA - LA MANCHA

PLAN DE ORDENACIÓN MUNICIPAL

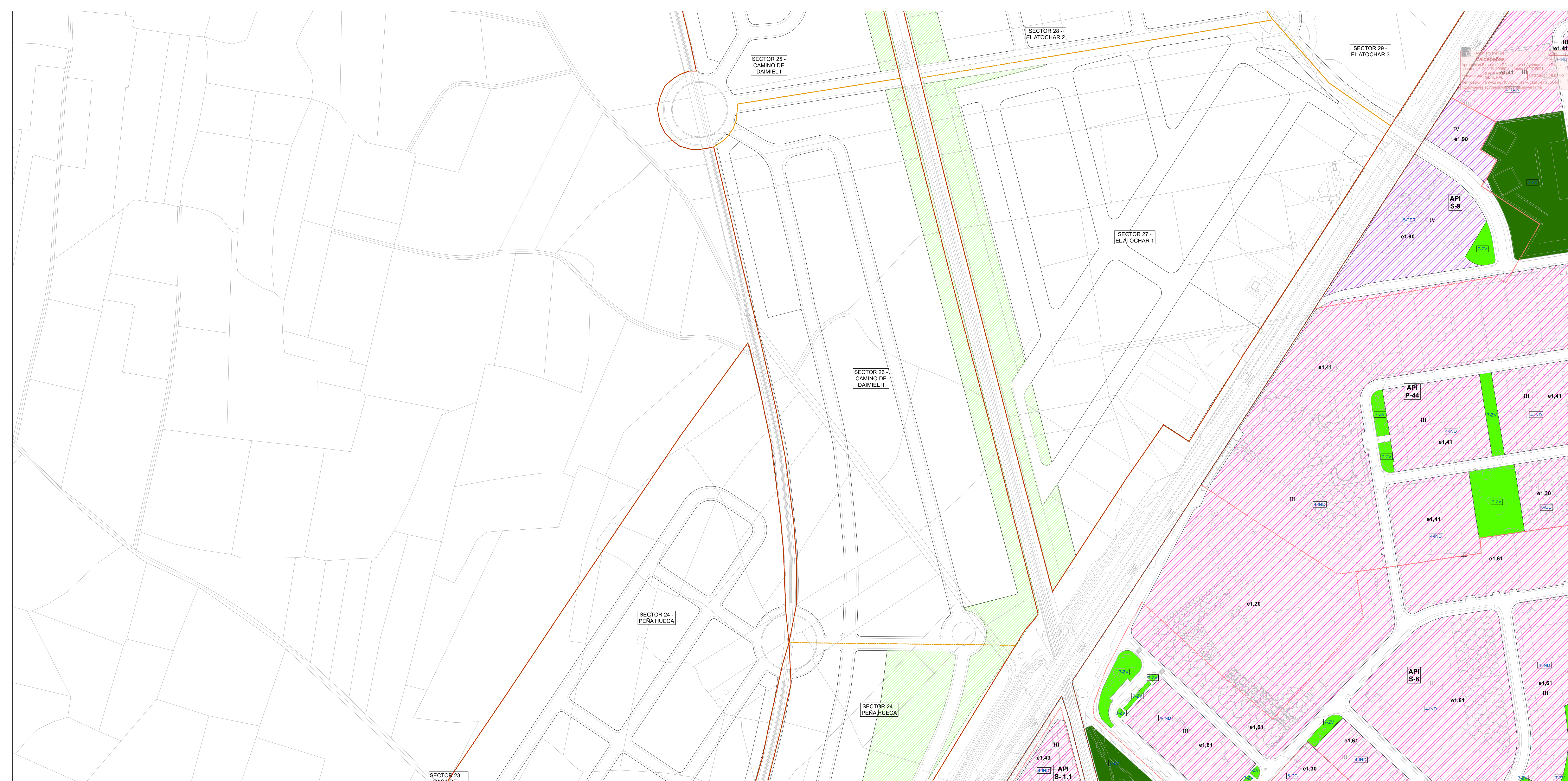
DOCUMENTO REFUNDIDO - CORRECCIÓN DE ERRORES
JUNIO 2021

ALTURAS Y EDIFICABILIDAD MÁXIMA
CENTRO URBANO

1:2.000

Centro de Observación y Teledetección Espacial S.A.

OD - 7
3



ALTURAS DE EDIFICACIÓN DE USO RESIDENCIAL

I, I*	1 - 1ª plantas	IV*	4 plantas *(14 m.)
II, II*	2 - 2ª plantas	V	5 plantas
III, III*	3 - 3ª plantas	VI	6 plantas
IV	4 plantas (12,50 m)	VII	7 plantas
		VIII	8 plantas

DELIMITACIONES

	Límite del Término Municipal		Unidad de Actuación
	Suelo Urbano		Ámbito de Expropiación
	Suelo Urbanizable		Unidad de Actuación Urbanizadora
	Alineaciones		Área de Planeamiento Incorporado
	Edificio Catalogado		

DOTACIONES EXISTENTES

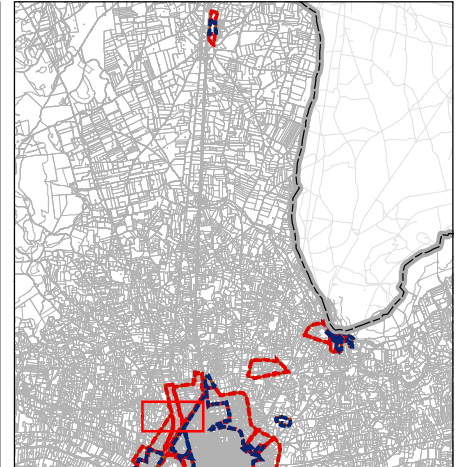
- Zona Verde General
- Zona Verde Local

DOTACIONES PROPUESTAS

- Zona Verde Local
- Zona Verde General

ORDENANZA ZONAL

	Manzana Cerrada (Grados 1-5)		Terciario
	Bloque Abierto		Equipamiento
	Residencial Unifamiliar (Grados 1-3)		Zona Verde
	Industrial		Servicios Urbanos



AYUNTAMIENTO DE VALDEPEÑAS
COMUNIDAD DE CASTILLA - LA MANCHA

PLAN DE ORDENACIÓN MUNICIPAL

DOCUMENTO REFUNDIDO - CORRECCIÓN DE ERRORES
JUNIO 2021

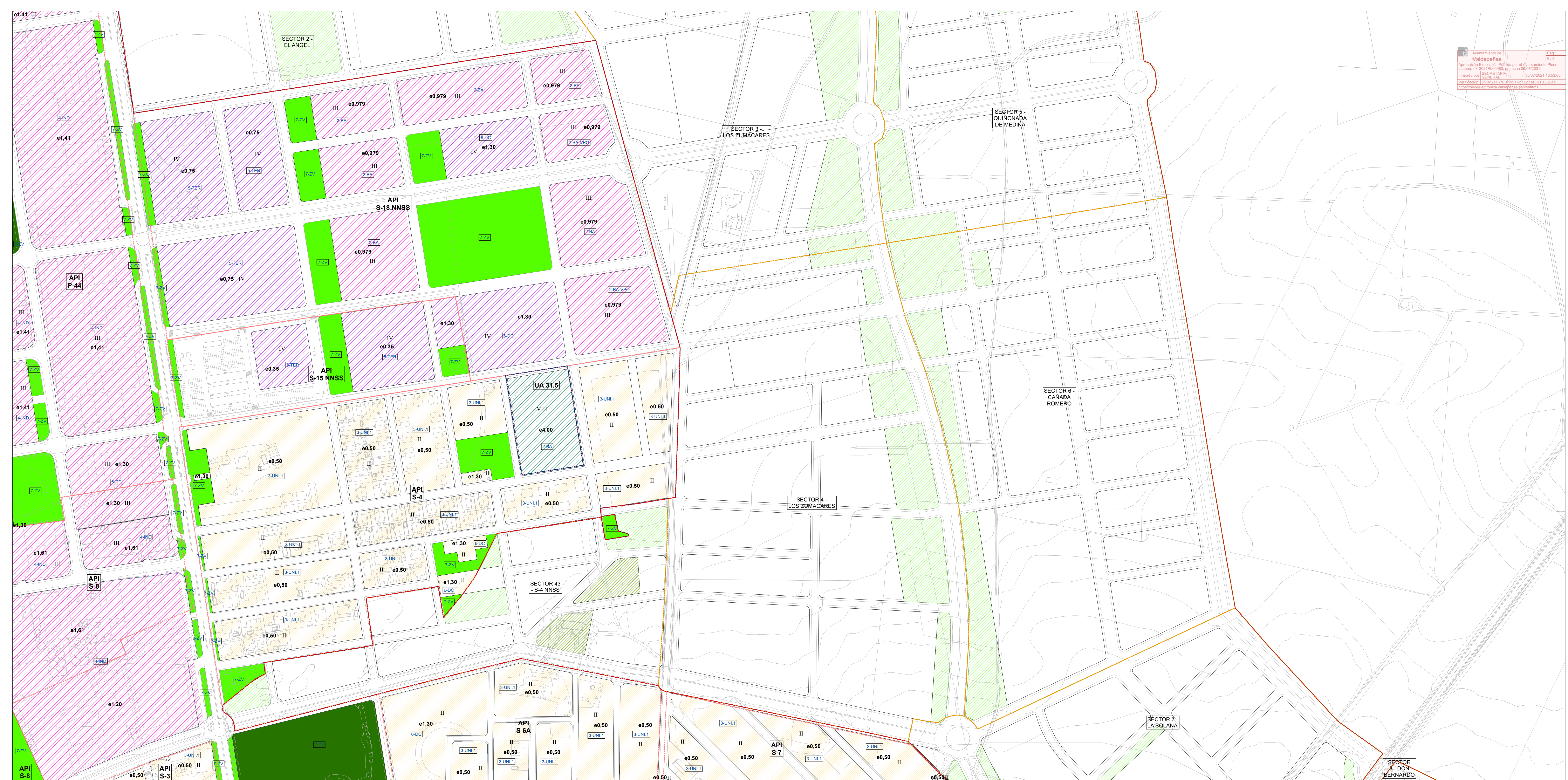
ALTURAS Y EFICIBILIDAD MÁXIMA
CENTRO URBANO

1:2.000

Centro de Observación y Teledetección Espacial S.A.

OD - 7

4



ALTURAS DE EDIFICACIÓN DE USO RESIDENCIAL

I, I*	1 - 1ª plantas	IV*	4 plantas *(14 m.)
II; II*	2 - 2ª plantas	V	5 plantas
III; III*	3 - 3ª plantas	VI	6 plantas
IV	4 plantas (12,50 m)	VII	7 plantas
		VIII	8 plantas

DELIMITACIONES

[Línea roja]	Límite del Término Municipal	[Línea azul]	UA 31.5	Unidad de Actuación
[Línea azul]	Suelo Urbano	[Línea roja]	AE 31.12	Ámbito de Expropiación
[Línea roja]	Suelo Urbanizable	[Línea azul]	UAU 5.2	Unidad de Actuación Urbanizadora
[Línea negra]	Alineaciones	[Línea roja]	API P-21	Área de Planeamiento Incorporado
[Forma gris]	Edificio Catalogado			

DOTACIONES EXISTENTES

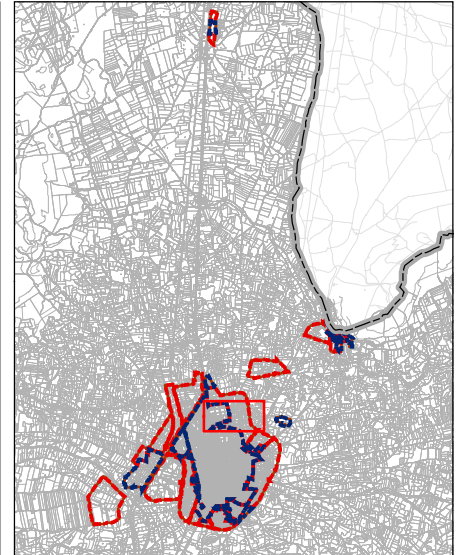
- Zona Verde General
- Zona Verde Local

DOTACIONES PROPUESTAS

- Zona Verde Local
- Zona Verde General

ORDENANZA ZONAL

1-MC.1	Manzana Cerrada (Grados 1-5)	5-TER	Terciario
2-BA	Bloque Abierto	6-DC	Equipamiento
3-UNI.1	Residencial Unifamiliar (Grados 1-3)	7-ZV	Zona Verde
4-IND	Industrial	8-SU	Servicios Urbanos



AYUNTAMIENTO DE VALDEPEÑAS
 COMUNIDAD DE CASTILLA - LA MANCHA

PLAN DE ORDENACIÓN MUNICIPAL
 DOCUMENTO REFUNDIDO - CORRECCIÓN DE ERRORES
 JUNIO 2021

ALTURAS Y EDIFICABILIDAD MÁXIMA
 CENTRO URBANO

1:2.000 0 25 50 100 150m

Centro de Observación y Teledetección Espacial S.A.

OD - 7
 5