

ALTURAS DE EDIFICACIÓN DE USO RESIDENCIAL

I, I*	1 - 1ª plantas	IV*	4 plantas *(14 m.)
II, II*	2 - 2ª plantas	V	5 plantas
III, III*	3 - 3ª plantas	VI	6 plantas
IV	4 plantas (12,50 m)	VII	7 plantas
		VIII	8 plantas

DELIMITACIONES

	Límite del Término Municipal		UA 31.5	Unidad de Actuación
	Suelo Urbano		AE 31.12	Ámbito de Expropiación
	Suelo Urbanizable		UAU 5.2	Unidad de Actuación Urbanizadora
	Alineaciones		API P-21	Área de Planeamiento Incorporado
	Edificio Catalogado			

DOTACIONES EXISTENTES

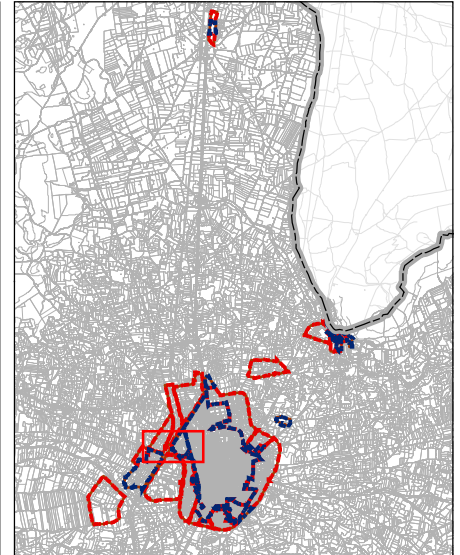
- Zona Verde General
- Zona Verde Local

DOTACIONES PROPUESTAS

- Zona Verde Local
- Zona Verde General

ORDENANZA ZONAL

	Manzana Cerrada (Grados 1-5)		Terciario
	Bloque Abierto		Equipamiento
	Residencial Unifamiliar (Grados 1-3)		Zona Verde
	Industrial		Servicios Urbanos



AYUNTAMIENTO DE VALDEPEÑAS
COMUNIDAD DE CASTILLA - LA MANCHA

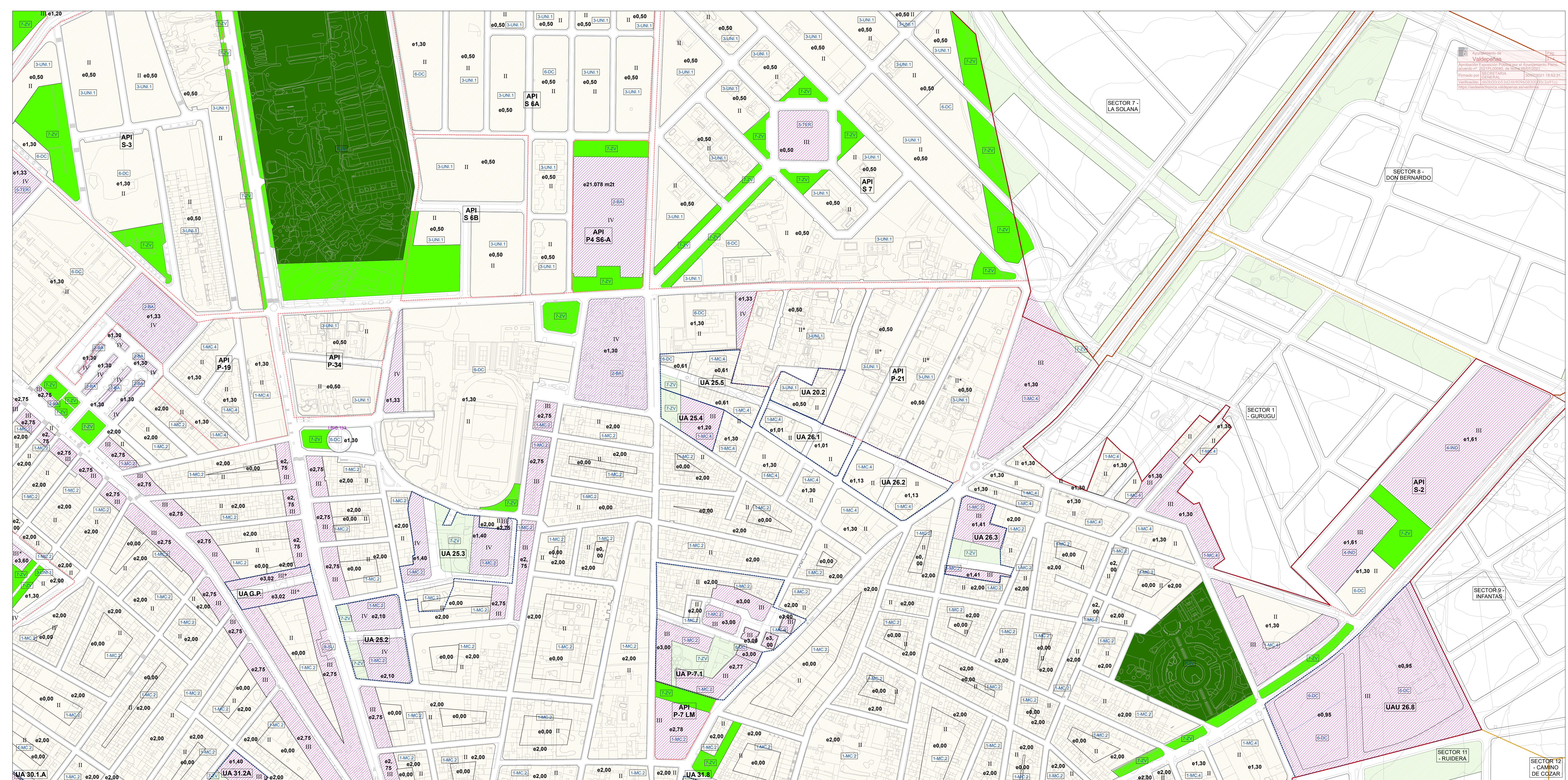
PLAN DE ORDENACIÓN MUNICIPAL
DOCUMENTO REFUNDIDO - CORRECCIÓN DE ERRORES
JUNIO 2021

ALTURAS Y EDIFICABILIDAD MÁXIMA
CENTRO URBANO

1:2.000

Centro de Observación y Teledetección Espacial S.A.

OD - 7
6



ALTURAS DE EDIFICACIÓN DE USO RESIDENCIAL

I, I*	1 - 1ª plantas	IV*	4 plantas *(14 m.)
II, II*	2 - 2ª plantas	V	5 plantas
III, III*	3 - 3ª plantas	VI	6 plantas
IV	4 plantas (12,50 m)	VII	7 plantas
		VIII	8 plantas

DELIMITACIONES

[Límite del Término Municipal]	Límite del Término Municipal	[UA 31.5]	Unidad de Actuación
[Suelo Urbano]	Suelo Urbano	[AE 31.12]	Ámbito de Expropiación
[Suelo Urbanizable]	Suelo Urbanizable	[UAU 5.2]	Unidad de Actuación Urbanizadora
[Alineaciones]	Alineaciones	[API P-21]	Área de Planeamiento Incorporado
[Edificio Catalogado]	Edificio Catalogado		

DOTACIONES EXISTENTES

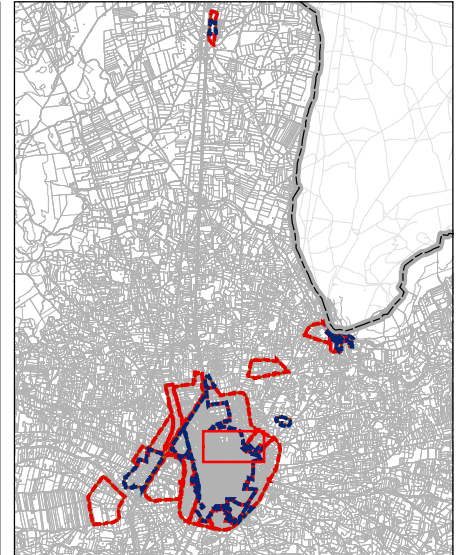
- [Zona Verde General]
- [Zona Verde Local]

DOTACIONES PROPUESTAS

- [Zona Verde Local]
- [Zona Verde General]

ORDENANZA ZONAL

[1-MC.1]	Manzana Cerrada (Grados 1-5)	[5-TER]	Terciario
[2-BA]	Bloque Abierto	[6-DC]	Equipamiento
[3-UNI.1]	Residencial Unifamiliar (Grados 1-3)	[7-ZV]	Zona Verde
[4-IND]	Industrial	[8-SU]	Servicios Urbanos



AYUNTAMIENTO DE VALDEPEÑAS
 COMUNIDAD DE CASTILLA - LA MANCHA

PLAN DE ORDENACIÓN MUNICIPAL
 DOCUMENTO REFUNDIDO - CORRECCIÓN DE ERRORES
 JUNIO 2021

ALTURAS Y EDIFICABILIDAD MÁXIMA
 CENTRO URBANO

1:2.000

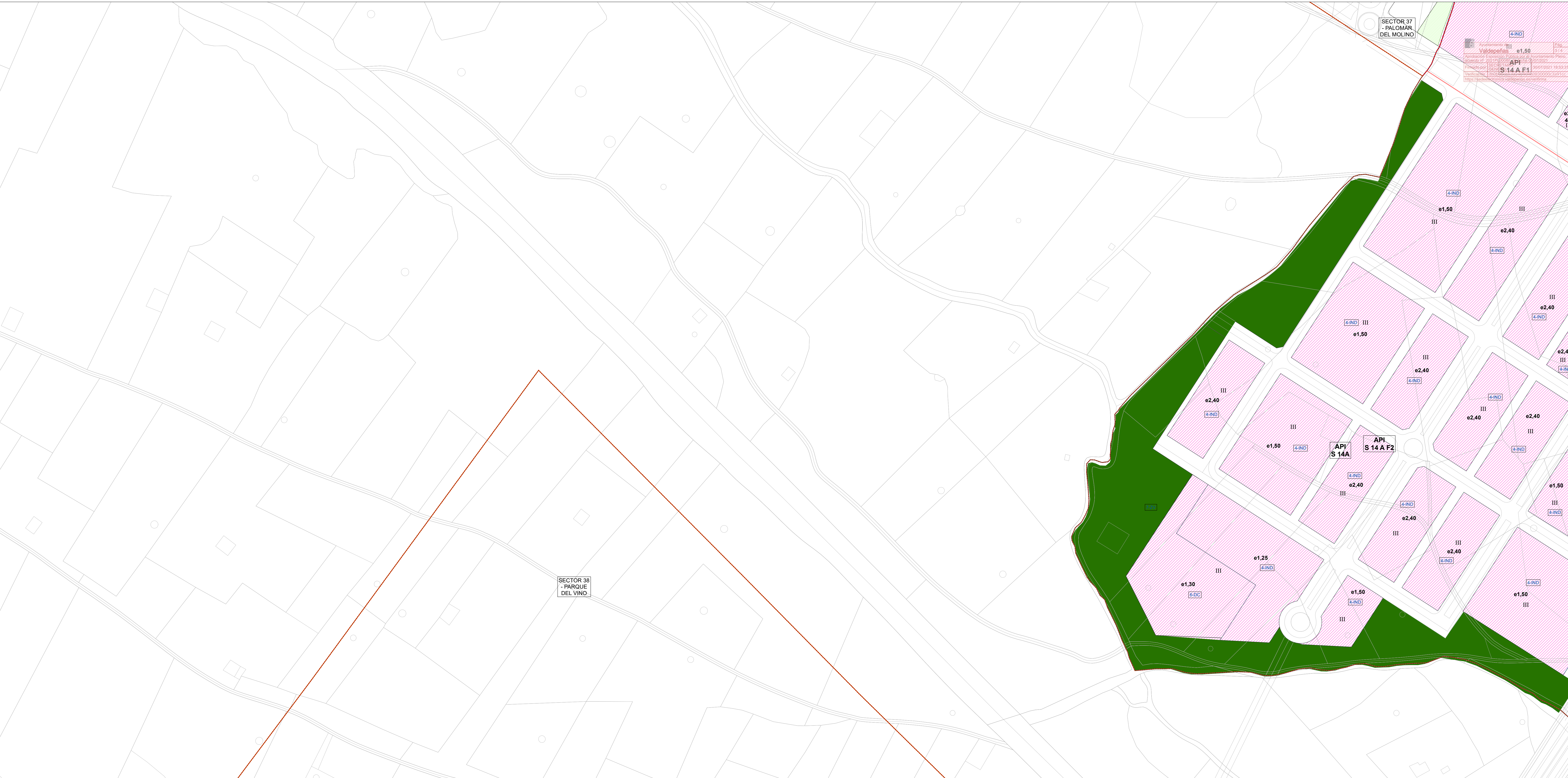
Centro de Observación y Teledetección Espacial S.A.

OD - 7
 7

SECTOR 37
- PALOMAR DEL MOLINO

Avantproyecto III
Valdepeñas e1,50
API S-14 A F1
Aprobación Expositiva Pública por el Ayuntamiento Pleno, de fecha 23 de mayo de 2023 (R.O. 2023/10027)

SECTOR 38
- PARQUE DEL VINO



ALTURAS DE EDIFICACIÓN DE USO RESIDENCIAL

I, I*	1 - 1ª plantas	IV*	4 plantas *(14 m.)
II, II*	2 - 2ª plantas	V	5 plantas
III, III*	3 - 3ª plantas	VI	6 plantas
IV	4 plantas (12,50 m)	VII	7 plantas
		VIII	8 plantas

DELIMITACIONES

[Línea negra]	Límite del Término Municipal	[UA 31.5]	Unidad de Actuación
[Línea azul punteada]	Suelo Urbano	[AE 31.12]	Ámbito de Expropiación
[Línea roja punteada]	Suelo Urbanizable	[UAU 5.2]	Unidad de Actuación Urbanizadora
[Línea negra]	Alineaciones	[API P-21]	Área de Planeamiento Incorporado
[Rectángulo negro]	Edificio Catalogado		

DOTACIONES EXISTENTES

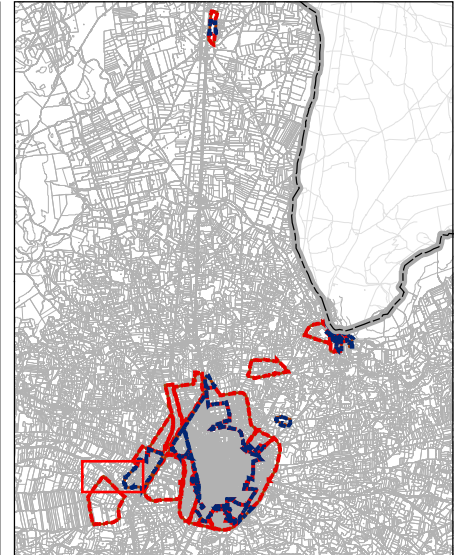
- Zona Verde General
- Zona Verde Local

DOTACIONES PROPUESTAS

- Zona Verde Local
- Zona Verde General

ORDENANZA ZONAL

1-MC.1	Manzana Cerrada (Grados 1-5)	5-TER	Terciario
2-BA	Bloque Abierto	6-DC	Equipamiento
3-UNI.1	Residencial Unifamiliar (Grados 1-3)	7-ZV	Zona Verde
4-IND	Industrial	8-SU	Servicios Urbanos



AYUNTAMIENTO DE VALDEPEÑAS
COMUNIDAD DE CASTILLA - LA MANCHA

PLAN DE ORDENACIÓN MUNICIPAL

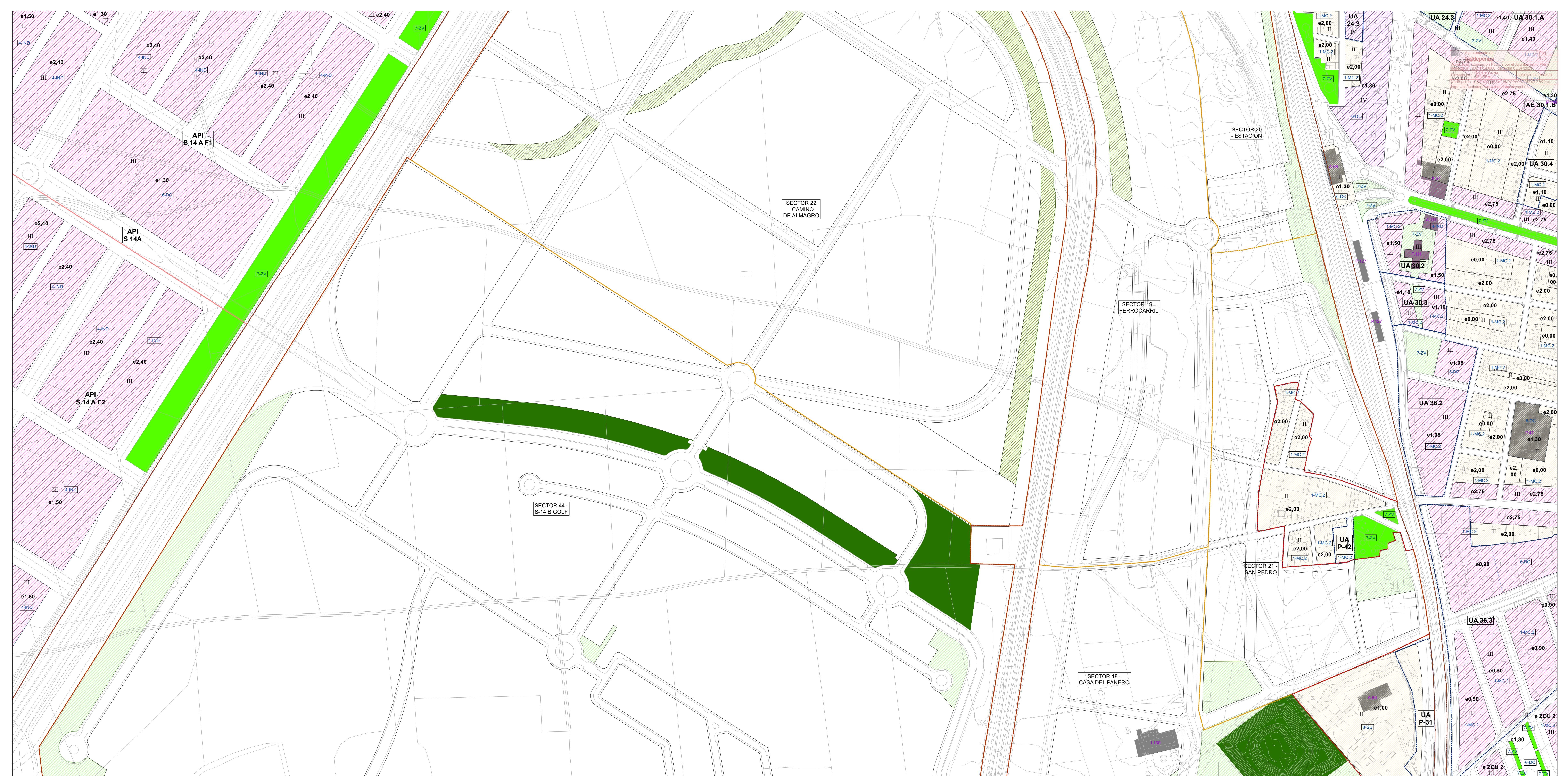
DOCUMENTO REFUNDIDO - CORRECCIÓN DE ERRORES
JUNIO 2021

ALTURAS Y EDIFICABILIDAD MÁXIMA
CENTRO URBANO

1:2.000 0 25 50 100 150m

Centro de Observación y Teledetección Espacial S.A.

OD - 7
8



ALTURAS DE EDIFICACIÓN DE USO RESIDENCIAL

I, I*	1 - 1ª plantas	IV*	4 plantas *(14 m.)
II, II*	2 - 2ª plantas	V	5 plantas
III, III*	3 - 3ª plantas	VI	6 plantas
IV	4 plantas (12,50 m)	VII	7 plantas
		VIII	8 plantas

DELIMITACIONES

	Límite del Término Municipal		Unidad de Actuación
	Suelo Urbano		Ámbito de Expropiación
	Suelo Urbanizable		Unidad de Actuación Urbanizadora
	Alineaciones		API P-21
	Edificio Catalogado		

DOTACIONES EXISTENTES

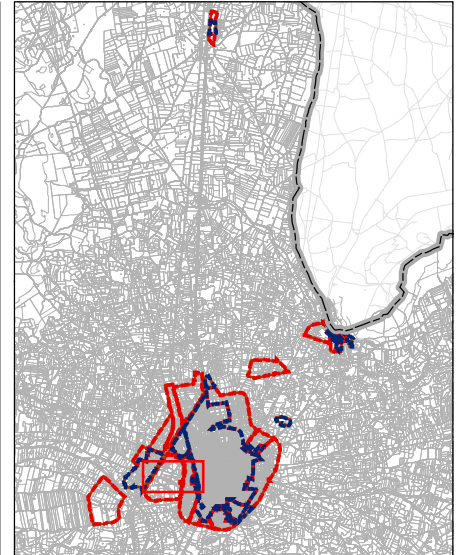
- Zona Verde General
- Zona Verde Local

DOTACIONES PROPUESTAS

- Zona Verde Local
- Zona Verde General

ORDENANZA ZONAL

	1-MC.1	Manzana Cerrada (Grados 1-5)		5-TER	Terciario
	2-BA	Bloque Abierto		6-DC	Equipamiento
	3-UNI.1	Residencial Unifamiliar (Grados 1-3)		7-ZV	Zona Verde
	4-IND	Industrial		8-SU	Servicios Urbanos



AYUNTAMIENTO DE VALDEPEÑAS
COMUNIDAD DE CASTILLA - LA MANCHA

PLAN DE ORDENACIÓN MUNICIPAL

DOCUMENTO REFUNDIDO - CORRECCIÓN DE ERRORES
JUNIO 2021

ALTURAS Y EDIFICABILIDAD MÁXIMA
CENTRO URBANO

1:2.000

Centro de Observación y Teledetección Espacial S.A.

OD - 7

9