

**ALTURAS DE EDIFICACIÓN DE USO RESIDENCIAL**

I, I*	1- 1ª plantas	IV*	4 plantas *(14 m.)
II, II*	2- 2ª plantas	V	5 plantas
III, III*	3- 3ª plantas	VI	6 plantas
IV	4 plantas (12,50 m)	VII	7 plantas
		VIII	8 plantas

**DELIMITACIONES**

[Línea negra]	Límite del Término Municipal
[Línea azul punteada]	Suelo Urbano
[Línea roja punteada]	Suelo Urbanizable
[Línea negra]	Alineaciones
[Línea negra]	Edificio Catalogado

[Línea azul punteada]	UA 31.5	Unidad de Actuación
[Línea roja punteada]	AE 31.12	Ámbito de Expropiación
[Línea azul punteada]	UAU 5.2	Unidad de Actuación Urbanizadora
[Línea roja punteada]	API P-21	Área de Planeamiento Incorporado

**DOTACIONES EXISTENTES**

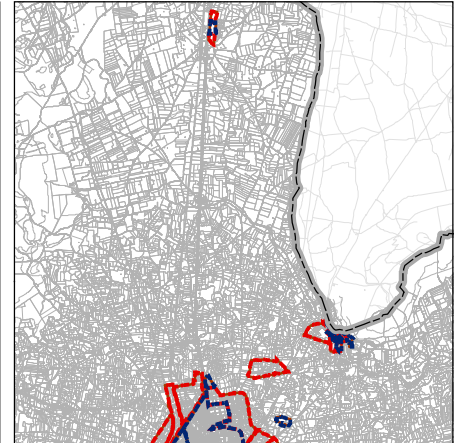
[Verde oscuro]	Zona Verde General
[Verde claro]	Zona Verde Local

**DOTACIONES PROPUESTAS**

[Verde claro]	Zona Verde Local
[Verde oscuro]	Zona Verde General

**ORDENANZA ZONAL**

1-MC.1	Manzana Cerrada (Grados 1-5)	5-TER	Terciario
2-BA	Bloque Abierto	6-DC	Equipamiento
3-UNI.1	Residencial Unifamiliar (Grados 1-3)	7-ZV	Zona Verde
4-IND	Industrial	8-SU	Servicios Urbanos



AYUNTAMIENTO DE VALDEPEÑAS  
 COMUNIDAD DE CASTILLA - LA MANCHA

**PLAN DE ORDENACIÓN MUNICIPAL**  
 DOCUMENTO REFUNDIDO - CORRECCIÓN DE ERRORES  
 JUNIO 2021

**ALTURAS Y EDIFICABILIDAD MÁXIMA**  
 CENTRO URBANO

1:2.000 0 25 50 100 150m

Centro de Observación y Teledetección Espacial S.A.

**OD - 7**  
 10





**ALTURAS DE EDIFICACIÓN DE USO RESIDENCIAL**

I, I*	1 - 1ª plantas	IV*	4 plantas *(14 m.)
II, II*	2 - 2ª plantas	V	5 plantas
III, III*	3 - 3ª plantas	VI	6 plantas
IV	4 plantas (12,50 m)	VII	7 plantas
		VIII	8 plantas

**DELIMITACIONES**

	Límite del Término Municipal		UA 31.5	Unidad de Actuación
	Suelo Urbano		AE 31.12	Ámbito de Expropiación
	Suelo Urbanizable		UAU 5.2	Unidad de Actuación Urbanizadora
	Alineaciones		API P-21	Área de Planeamiento Incorporado
	Edificio Catalogado			

**DOTACIONES EXISTENTES**

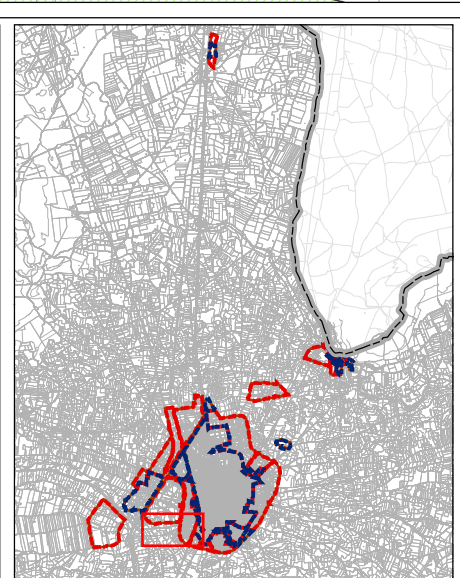
- Zona Verde General
- Zona Verde Local

**DOTACIONES PROPUESTAS**

- Zona Verde Local
- Zona Verde General

**ORDENANZA ZONAL**

1-MC.1	Manzana Cerrada (Grados 1-5)	5-TER	Terciario
2-BA	Bloque Abierto	6-DC	Equipamiento
3-UNI.1	Residencial Unifamiliar (Grados 1-3)	7-ZV	Zona Verde
4-IND	Industrial	8-SU	Servicios Urbanos



AYUNTAMIENTO DE VALDEPEÑAS  
COMUNIDAD DE CASTILLA - LA MANCHA

**PLAN DE ORDENACIÓN MUNICIPAL**

DOCUMENTO REFUNDIDO - CORRECCIÓN DE ERRORES  
JUNIO 2021

**ALTURAS Y EDIFICABILIDAD MÁXIMA**  
CENTRO URBANO

1:2.000

Centro de Observación y Teledetección Espacial S.A.

OD - 7 **11**







SECTOR 39 -  
CONSOLACIÓN  
NORTE

SECTOR 40 -  
CONSOLACION  
SUR

**ALTURAS DE EDIFICACIÓN DE USO RESIDENCIAL**

I, I*	1 - 1ª plantas	IV*	4 plantas *(14 m.)
II, II*	2 - 2ª plantas	V	5 plantas
III, III*	3 - 3ª plantas	VI	6 plantas
IV	4 plantas (12,50 m)	VII	7 plantas
		VIII	8 plantas

**DELIMITACIONES**

	Límite del Término Municipal		UA 31.5	Unidad de Actuación
	Suelo Urbano		AE 31.12	Ámbito de Expropiación
	Suelo Urbanizable		UAU 5.2	Unidad de Actuación Urbanizadora
	Alineaciones		API P-21	Área de Planeamiento Incorporado
	Edificio Catalogado			

**DOTACIONES EXISTENTES**

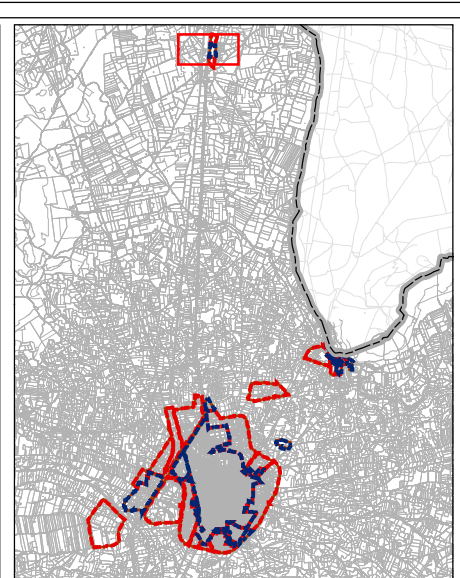
	Zona Verde General
	Zona Verde Local

**DOTACIONES PROPUESTAS**

	Zona Verde Local
	Zona Verde General

**ORDENANZA ZONAL**

	1-MC.1	Manzana Cerrada (Grados 1-5)		5-TER	Terciario
	2-BA	Bloque Abierto		6-DC	Equipamiento
	3-UNI.1	Residencial Unifamiliar (Grados 1-3)		7-ZV	Zona Verde
	4-IND	Industrial		8-SU	Servicios Urbanos



AYUNTAMIENTO DE VALDEPEÑAS  
COMUNIDAD DE CASTILLA - LA MANCHA

**PLAN DE ORDENACIÓN MUNICIPAL**

DOCUMENTO REFUNDIDO - CORRECCIÓN DE ERRORES  
JUNIO 2021

**ALTURAS Y EDIFICABILIDAD MÁXIMA**  
CENTRO URBANO

1:2.000

Centro de Observación y Teledetección Espacial S.A.

**OD - 7**  
13