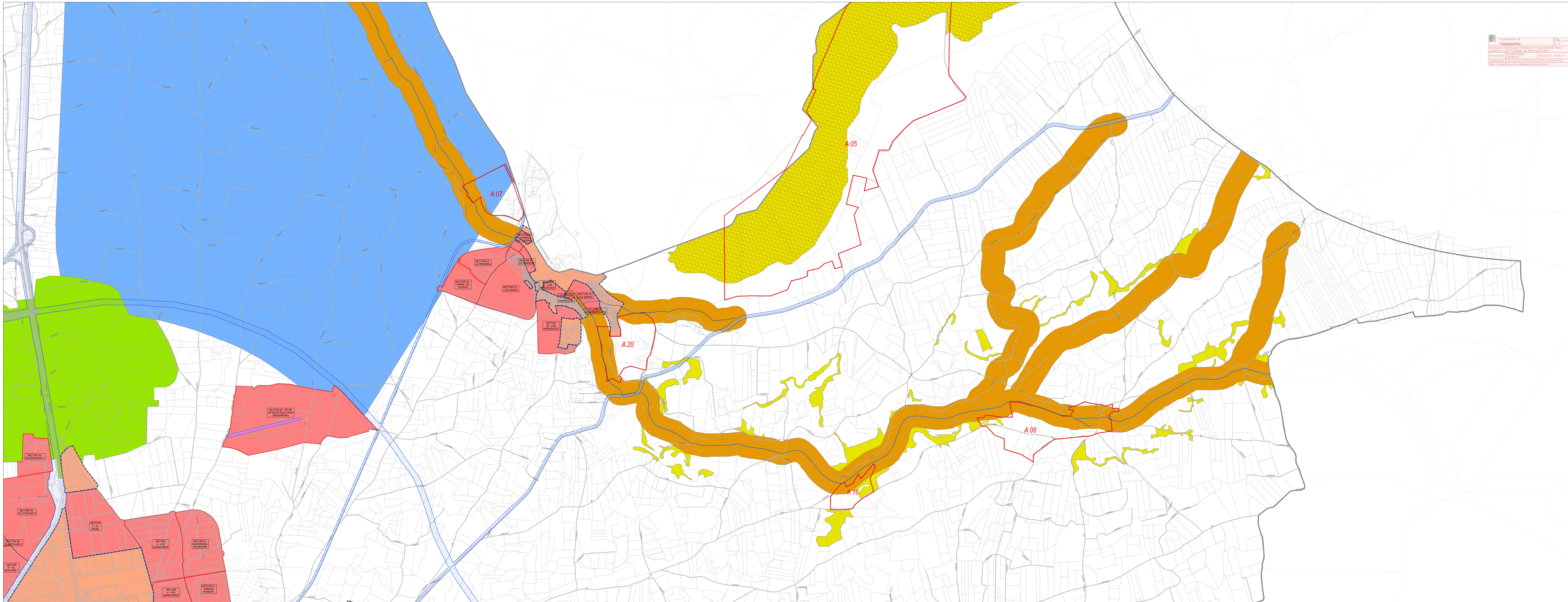


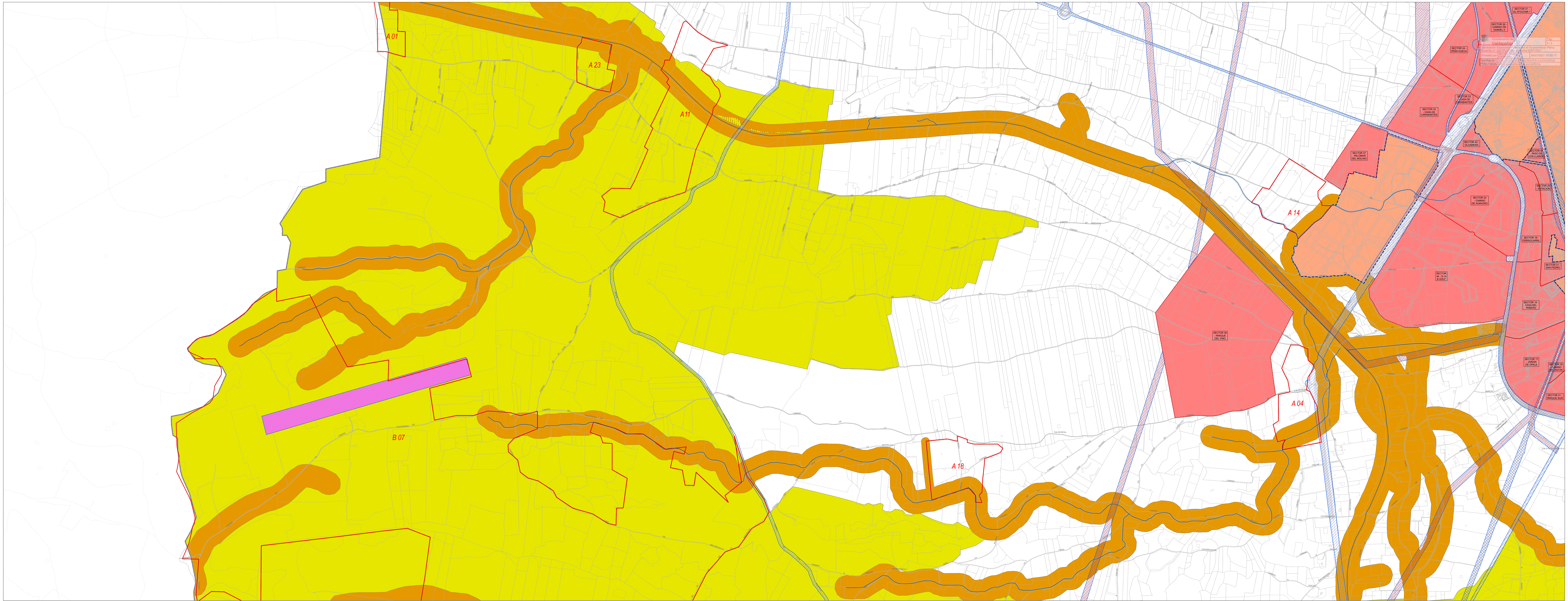
A01

SECTOR 25 (CAMINO DE DAMIEL 1)  
 SECTOR 26 (EL ATOCAR 2)  
 SECTOR 27 (EL ATOCAR 1)  
 SECTOR 28 (EL ATOCAR 3)  
 SECTOR 29 (EL ATOCAR 4)

<b>Suelo Urbano y Urbanizable</b> Suelo Urbano Suelo Urbanizable Límite del Término Municipal		<b>Suelo Rústico No Urbanizable de Especial Protección</b> Protección Paisajística Protección Natural Elementos Geomorfológicos Formaciones arbóreas Protección Ambiental Protección Cultural Protección Estructural: agrícola e hidrológica Aeródromo		<b>Suelo Rústico de Reserva</b> Suelo Rústico de Reserva Carreteras y autovías (corresponde a servidumbre y dominio público) Corredor eléctrico Ferrocarril	
<b>AYUNTAMIENTO DE VALDEPEÑAS</b> COMUNIDAD DE CASTILLA - LA MANCHA <b>PLAN DE ORDENACIÓN MUNICIPAL</b> DOCUMENTO REFUNDIDO - CORRECCIÓN DE ERRORES JUNIO 2021 <b>CLASIFICACIÓN DEL SUELO DEL TÉRMINO MUNICIPAL</b> 1:10.000 Centro de Observación y Teledetección Espacial S.A.				<b>OE - 1</b> 7	



<b>Suelo Urbano y Urbanizable</b> Suelo Urbano Suelo Urbanizable Límite del Término Municipal		<b>Suelo Rústico No Urbanizable de Especial Protección</b> Protección Paisajística Protección Natural Elementos Geomorfológicos Formaciones arbóreas Protección Ambiental Protección Cultural Protección Estructural: agrícola e hidrológica Aeródromo Carreteras y autovías (corresponde a servidumbre y dominio público) Corredor eléctrico Ferrocarril		<b>Suelo Rústico de Reserva</b> Suelo Rústico de Reserva	
<p align="right">   <b>AYUNTAMIENTO DE VALDEPEÑAS</b>          COMUNIDAD DE CASTILLA - LA MANCHA  <b>PLAN DE ORDENACIÓN MUNICIPAL</b>          DOCUMENTO REFUNDIDO - CORRECCIÓN DE ERRORES          JUNIO 2021  <b>CLASIFICACIÓN DEL SUELO DEL TÉRMINO MUNICIPAL</b>          1:10.000  <b>OE - 1</b>          Centro de Observación y Teledetección Espacial S.A.  <b>8</b> </p>					



Ayuntamiento de Valdepeñas  
 Calle: 31/3  
 Documento: PLAN DE ORDENACIÓN MUNICIPAL  
 Fecha: 2021/06/01  
 Firmado por: [Firma]  
 Fecha de firma: 2021/06/01 18:55:17  
 Identificación: [Identificación]

<b>Suelo Urbano y Urbanizable</b> Suelo Urbano Suelo Urbanizable Límite del Término Municipal		<b>Suelo Rústico No Urbanizable de Especial Protección</b> Protección Paisajística Protección Natural Elementos Geomorfológicos Formaciones arbóreas Protección Ambiental Protección Cultural Protección Estructural: agrícola e hidrológica Aeródromo		<b>Suelo Rústico de Reserva</b> Suelo Rústico de Reserva		 1 2 3 4 5 6 7 8 9 10 11 12 13 14	AYUNTAMIENTO DE VALDEPEÑAS COMUNIDAD DE CASTILLA - LA MANCHA <b>PLAN DE ORDENACIÓN MUNICIPAL</b> DOCUMENTO REFUNDIDO - CORRECCIÓN DE ERRORES JUNIO 2021 <b>CLASIFICACIÓN DEL SUELO DEL TÉRMINO MUNICIPAL</b> 1:10.000 0 100 200 400 600 800m OE - 1 Centro de Observación y Teledetección Espacial S.A.
		<b>Suelo Rústico No Urbanizable de Especial Protección (continuación)</b> Carreteras y autovías (corresponde a servidumbre y dominio público) Corredor eléctrico Ferrocarril					