

DELIMITACIONES

	Límite del Término Municipal		UA 31.6	Unidad de Actuación
	Suelo Urbano		AE 31.19	Ámbito de Expropiación
	Suelo Urbanizable		UAU 5.2	Unidad de Actuación Urbanizadora
			API P-21	Área de Planeamiento Incorporado

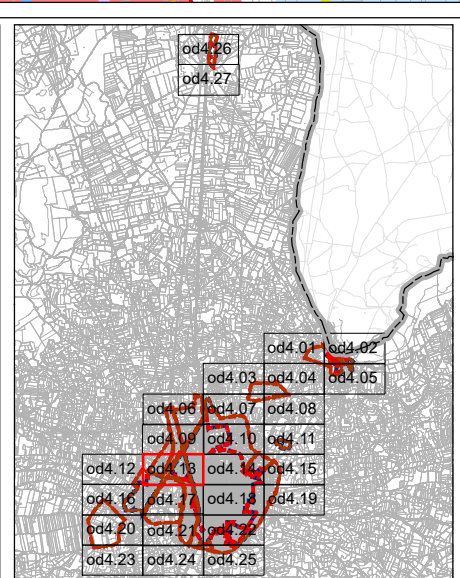
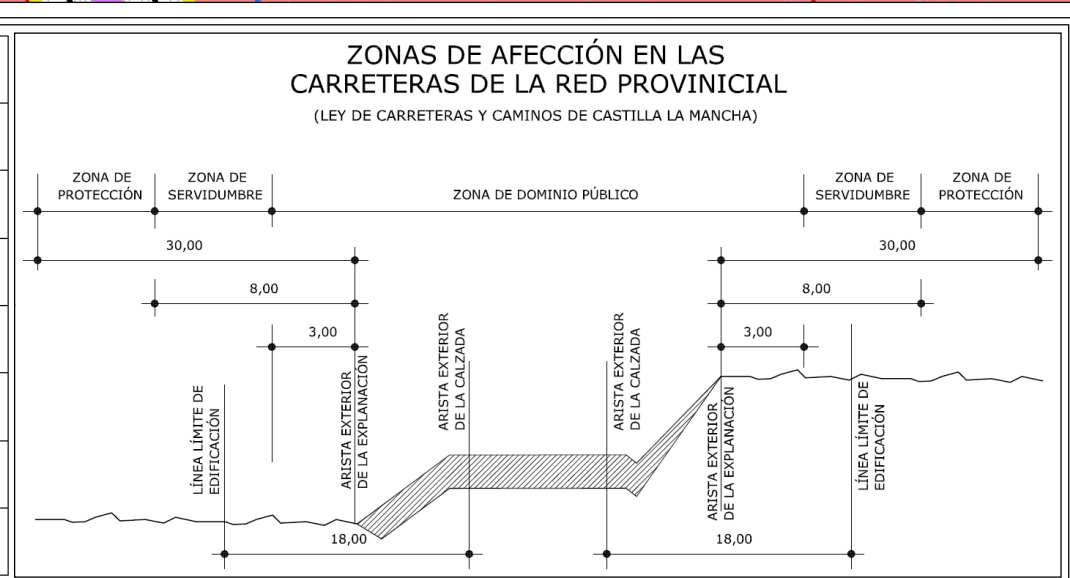
JERARQUÍA VIARIA

	Autovía		Variante		Vialio de Nueva Apertura
	Carretera Red Básica		Ancho de Nuevo Vialio		Ferrocarril
	Carretera Red Comarcal		Vía Parque		Arista de Explanación
	Carretera Red Local		Vialio Estructurante		Punto de Rasante

AFECCIONES VIARIAS

TIPO	NOMBRE	DOMINIO PÚBLICO	SERVIDUMBRE	LÍMITE DE EDIFICACIÓN	PROTECCIÓN
AUTOVÍA	IV CENTENARIO	8 m	25m	50m	100m
AUTOVÍA	A-4	8,25m	25m	50m	100m
VARIANTE	CH-412	8 m	25m	50m	30m
BÁSICA	CH-412	3m	8m	25m	30m
COMARCAL	CH-417	3m	8m	18m	30m

COMARCAL	CH-3109	3m	8m	18m	30m
LOCAL	CH-3157	3m	8m	18m	30m
LOCAL	CR-624	3m	8m	18m	30m
LOCAL	CR-6441	3m	8m	18m	30m
LOCAL	CR-612	3m	8m	18m	30m
LOCAL	CR-5214	3m	8m	18m	30m
FERROCARRIL		8m	20m		50m



AYUNTAMIENTO DE VALDEPEÑAS
 COMUNIDAD DE CASTILLA - LA MANCHA

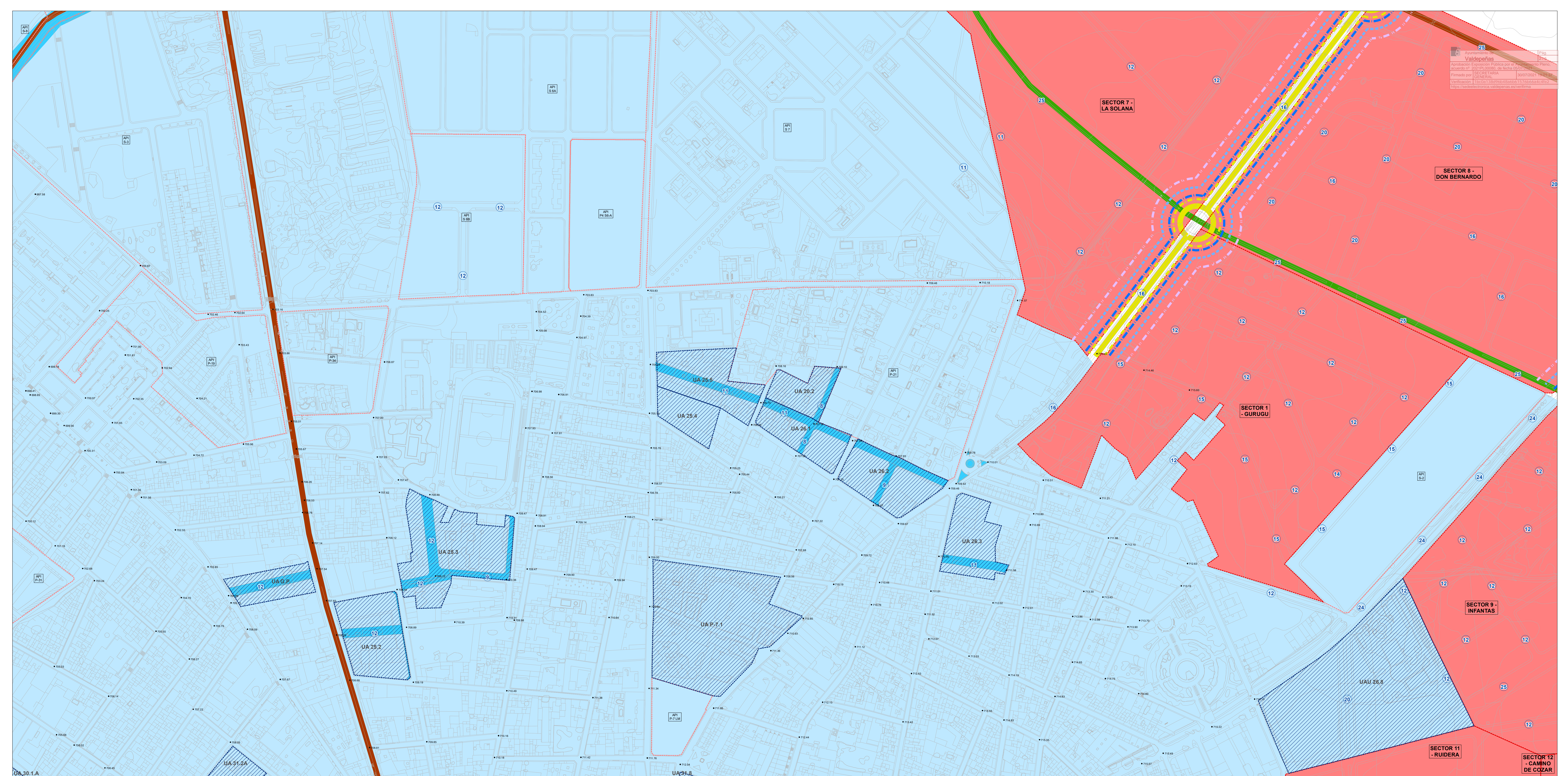
PLAN DE ORDENACIÓN MUNICIPAL
 DOCUMENTO REFUNDIDO - CORRECCIÓN DE ERRORES
 JUNIO 2021

ESTRUCTURA VIARIA
 VALDEPEÑAS

1:2.000

Centro de Observación y Teledetección Espacial S.A.

OE - 8
 13



DELIMITACIONES Límite del Término Municipal Suelo Urbano Suelo Urbanizable UA 31.1.A UA 31.1.B UA 31.1.C UA 31.1.D UA 31.1.E UA 31.1.F UA 31.1.G UA 31.1.H UA 31.1.I UA 31.1.J UA 31.1.K UA 31.1.L UA 31.1.M UA 31.1.N UA 31.1.O UA 31.1.P UA 31.1.Q UA 31.1.R UA 31.1.S UA 31.1.T UA 31.1.U UA 31.1.V UA 31.1.W UA 31.1.X UA 31.1.Y UA 31.1.Z 		JERARQUÍA VIARIA Autovía Carretera Red Básica Carretera Red Comarcal Carretera Red Local Variante Ancho de Nuevo Vial Via Parque Vialo Estructurante Vialo de Nueva Apertura Ferrocarril Arista de Explanación Punto de Rasante		AFECCIONES VIARIAS <table border="1"> <thead> <tr> <th>TIPO</th> <th>NOMBRE</th> <th>DOMINIO PÚBLICO</th> <th>SERVIDUMBRE</th> <th>LÍMITE DE EDIFICACIÓN</th> <th>PROTECCIÓN</th> </tr> </thead> <tbody> <tr> <td>AUTOVÍA</td> <td>IV CENTENARIO</td> <td>8 m</td> <td>25m</td> <td>50m</td> <td>100m</td> </tr> <tr> <td>AUTOVÍA</td> <td>A-4</td> <td>8,25m</td> <td>25m</td> <td>50m</td> <td>100m</td> </tr> <tr> <td>VARIANTE</td> <td>CH-412</td> <td>8 m</td> <td>25m</td> <td>50m</td> <td>30m</td> </tr> <tr> <td>BÁSICA</td> <td>CH-412</td> <td>3m</td> <td>8m</td> <td>25m</td> <td>30m</td> </tr> <tr> <td>COMARCAL</td> <td>CH-417</td> <td>3m</td> <td>8m</td> <td>18m</td> <td>30m</td> </tr> </tbody> </table>		TIPO	NOMBRE	DOMINIO PÚBLICO	SERVIDUMBRE	LÍMITE DE EDIFICACIÓN	PROTECCIÓN	AUTOVÍA	IV CENTENARIO	8 m	25m	50m	100m	AUTOVÍA	A-4	8,25m	25m	50m	100m	VARIANTE	CH-412	8 m	25m	50m	30m	BÁSICA	CH-412	3m	8m	25m	30m	COMARCAL	CH-417	3m	8m	18m	30m	ZONAS DE AFECCIÓN EN LAS CARRETERAS DE LA RED PROVINCIAL (LEY DE CARRETERAS Y CAMINOS DE CASTILLA LA MANCHA) 				AYUNTAMIENTO DE VALDEPEÑAS COMUNIDAD DE CASTILLA - LA MANCHA PLAN DE ORDENACIÓN MUNICIPAL DOCUMENTO REFUNDIDO - CORRECCIÓN DE ERRORES JUNIO 2021 ESTRUCTURA VIARIA VALDEPEÑAS 1:2.000 Centro de Observación y Teledetección Espacial S.A.		OE - 8 14	
TIPO	NOMBRE	DOMINIO PÚBLICO	SERVIDUMBRE	LÍMITE DE EDIFICACIÓN	PROTECCIÓN																																												
AUTOVÍA	IV CENTENARIO	8 m	25m	50m	100m																																												
AUTOVÍA	A-4	8,25m	25m	50m	100m																																												
VARIANTE	CH-412	8 m	25m	50m	30m																																												
BÁSICA	CH-412	3m	8m	25m	30m																																												
COMARCAL	CH-417	3m	8m	18m	30m																																												



DELIMITACIONES

	Límite del Término Municipal		Unidad de Actuación
	Suelo Urbano		Ámbito de Expropiación
	Suelo Urbanizable		Unidad de Actuación Urbanizadora
			Área de Planeamiento Incorporado

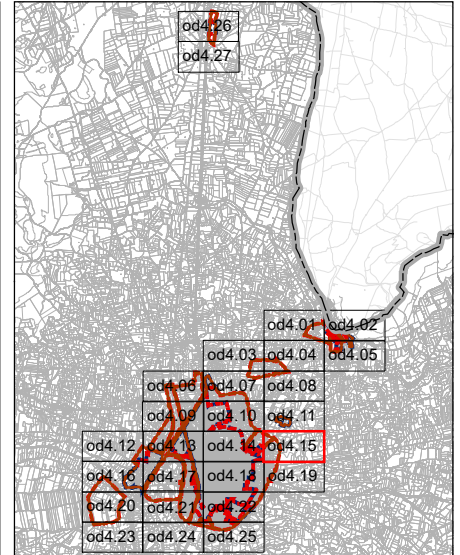
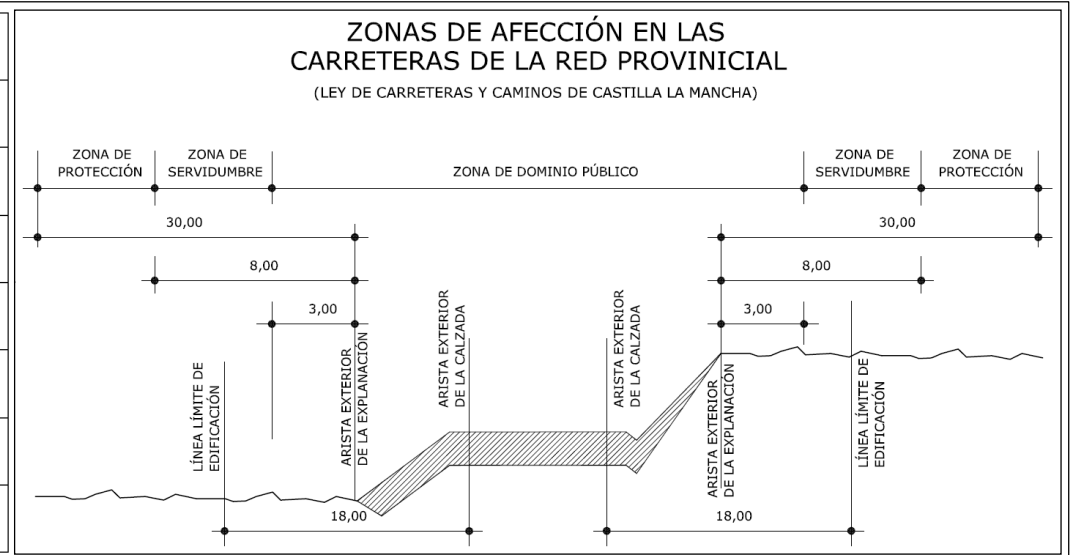
JERARQUÍA VIARIA

	Autovía		Variante		Viaro de Nueva Apertura
	Carretera Red Básica		Ancho de Nuevo Viaro		Ferrocarril
	Carretera Red Comarcal		Vía Parque		Arista de Explanación
	Carretera Red Local		Viaro Estructurante		Punto de Rasante

AFECCIONES VIARIAS

TIPO	NOMBRE	DOMINIO PÚBLICO	SERVIDUMBRE	LÍMITE DE EDIFICACIÓN	PROTECCIÓN
AUTOVÍA	IV CENTENARIO	8 m	25m	50m	100m
AUTOVÍA	A-4	8,25m	25m	50m	100m
VARIANTE	CH-412	8 m	25m	50m	30m
BÁSICA	CH-412	3m	8m	25m	30m
COMARCAL	CH-417	3m	8m	18m	30m

COMARCAL	CH-3109	3m	8m	18m	30m
LOCAL	CH-3157	3m	8m	18m	30m
LOCAL	CR-624	3m	8m	18m	30m
LOCAL	CR-6441	3m	8m	18m	30m
LOCAL	CR-612	3m	8m	18m	30m
LOCAL	CR-5214	3m	8m	18m	30m
FERROCARRIL		8m	20m		50m



AYUNTAMIENTO DE VALDEPEÑAS
 COMUNIDAD DE CASTILLA - LA MANCHA

PLAN DE ORDENACIÓN MUNICIPAL
 DOCUMENTO REFUNDIDO - CORRECCIÓN DE ERRORES
 JUNIO 2021

ESTRUCTURA VIARIA VALDEPEÑAS

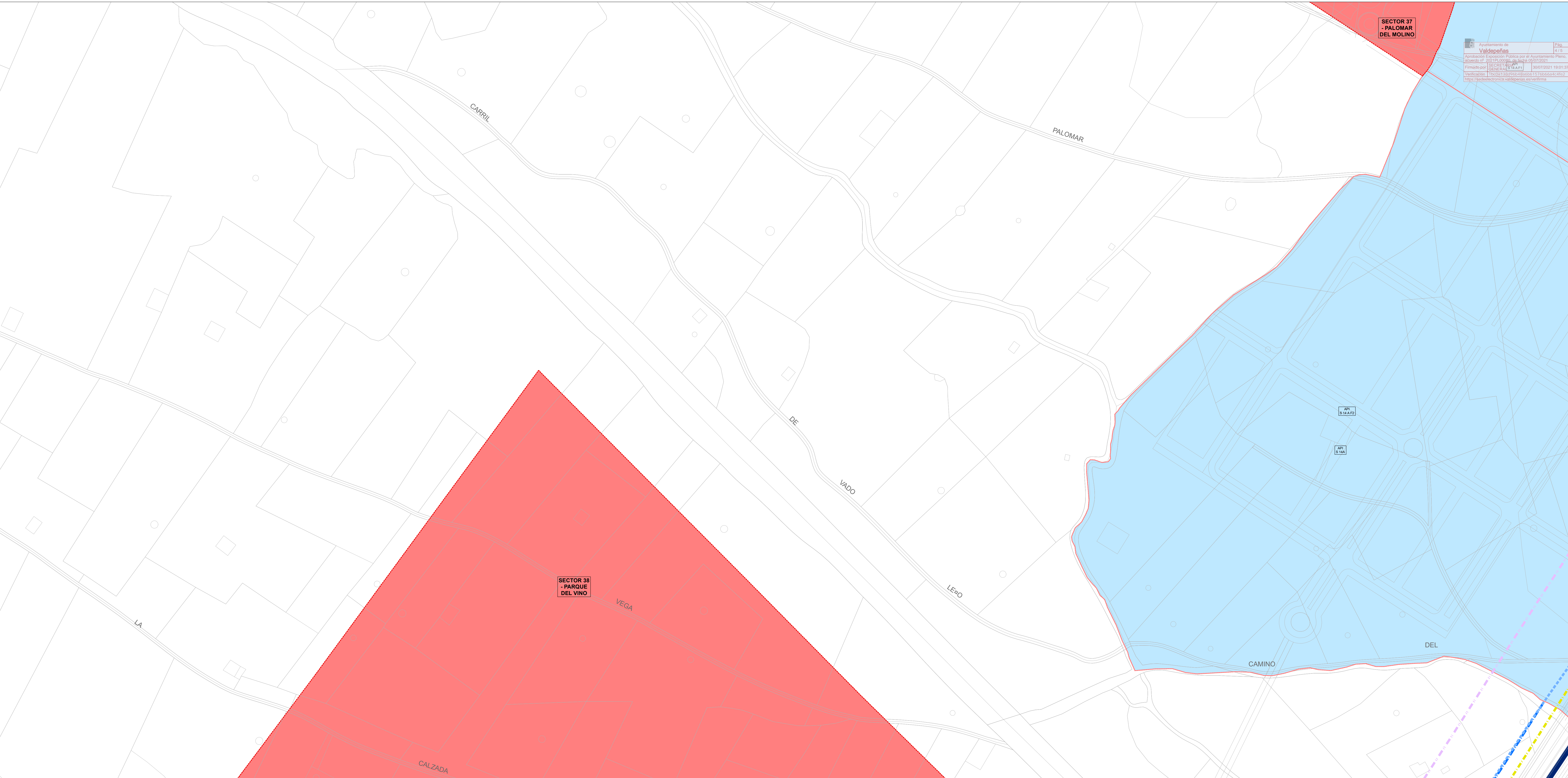
1:2.000 0 25 50 100 150m

Centro de Observación y Teledetección Espacial S.A.

OE - 8
 15

SECTOR 37
 - PALOMAR
 DEL MOLINO

SECTOR 38
 - PARQUE
 DEL VINO



DELIMITACIONES

	Límite del Término Municipal		Unidad de Actuación
	Suelo Urbano		Ámbito de Expropiación
	Suelo Urbanizable		Unidad de Actuación Urbanizadora
			Área de Planeamiento Incorporado

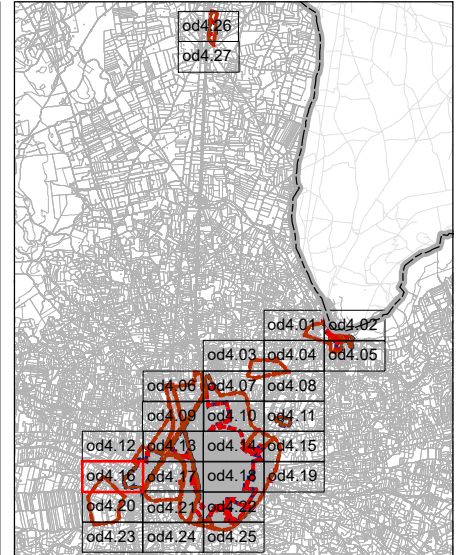
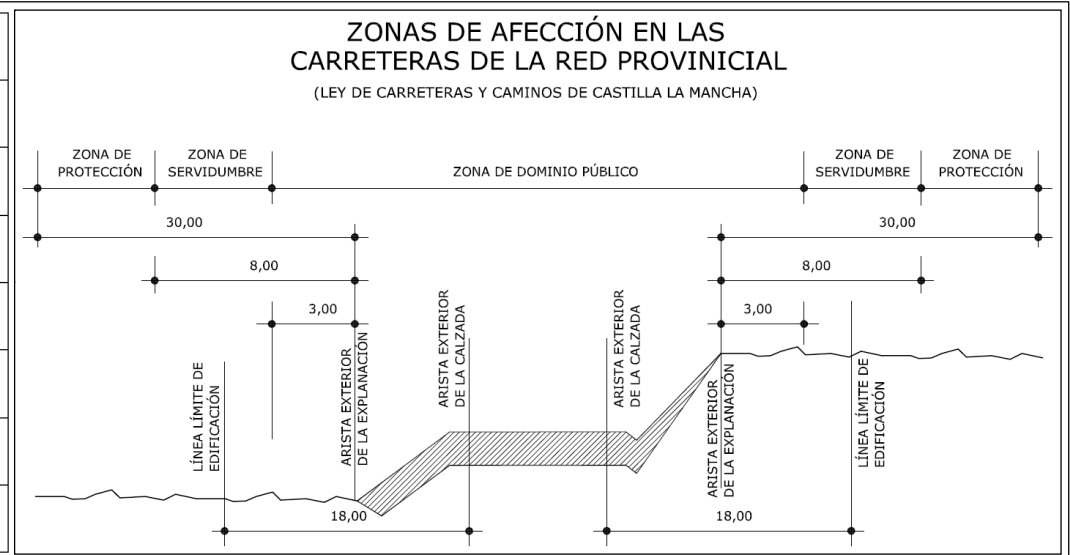
JERARQUÍA VIARIA

	Autovía		Variante		Viaro de Nueva Apertura
	Carretera Red Básica		Ancho de Nuevo Viaro		Ferrocarril
	Carretera Red Comarcal		Vía Parque		Arista de Explanación
	Carretera Red Local		Viaro Estructurante		Punto de Rasante

AFECCIONES VIARIAS

TIPO	NOMBRE	DOMINIO PÚBLICO	SERVIDUMBRE	LÍMITE DE EDIFICACIÓN	PROTECCIÓN
AUTOVÍA	IV CENTENARIO	8 m	25m	50m	100m
AUTOVÍA	A-4	8,25m	25m	50m	100m
VARIANTE	CH-412	8 m	25m	50m	30m
BÁSICA	CH-412	3m	8m	25m	30m
COMARCAL	CH-417	3m	8m	18m	30m

COMARCAL	LOCAL	LOCAL	LOCAL	LOCAL	FERROCARRIL
CH-3109	CH-3157	CR-624	CR-6441	CR-612	CR-5214
3m	3m	3m	3m	3m	3m
8m	8m	8m	8m	8m	8m
18m	18m	18m	18m	18m	18m
30m	30m	30m	30m	30m	50m



AYUNTAMIENTO DE VALDEPEÑAS
 COMUNIDAD DE CASTILLA - LA MANCHA

PLAN DE ORDENACIÓN MUNICIPAL

DOCUMENTO REFUNDIDO - CORRECCIÓN DE ERRORES
 JUNIO 2021

ESTRUCTURA VIARIA VALDEPEÑAS

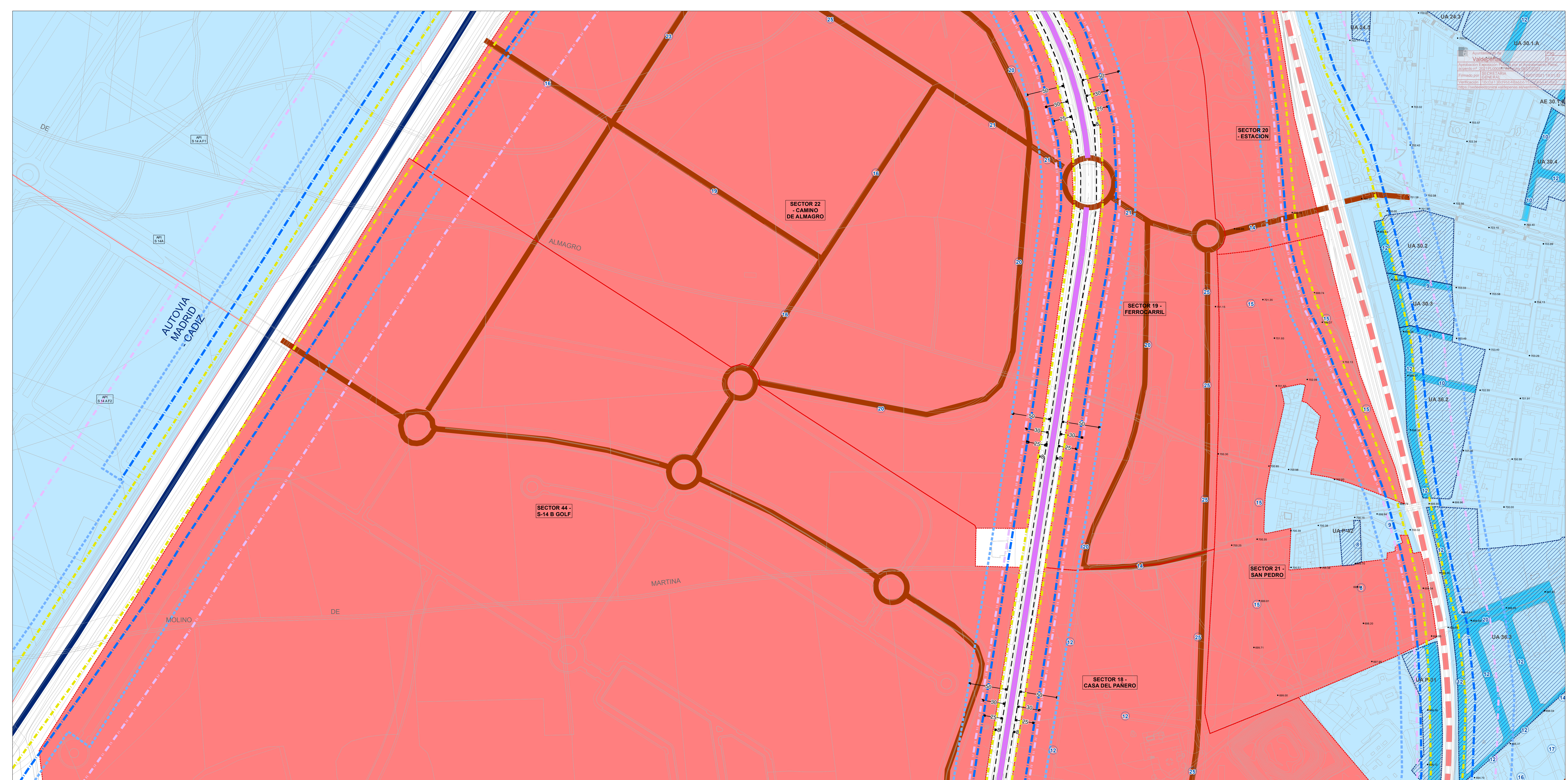
1:2.000

0 25 50 100 150m

Centro de Observación y Teledetección Espacial S.A.

OE - 8
16

Ayuntamiento de Valdepeñas
 Plan de Ordenación Municipal
 Documento Refundido - Corrección de Errores
 Junio 2021
 Estructura Viaria
 Valdepeñas



DELIMITACIONES

	Límite del Término Municipal		UA 31.6	Unidad de Actuación
	Suelo Urbano		AE 31.12	Ámbito de Expropiación
	Suelo Urbanizable		UAU 5.2	Unidad de Actuación Urbanizadora
			API P-21	Área de Planeamiento Incorporado

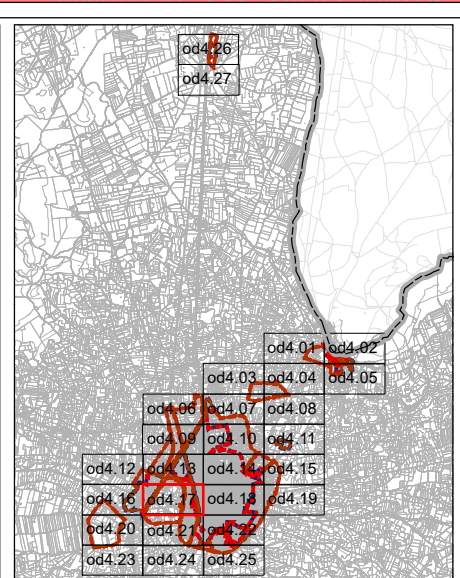
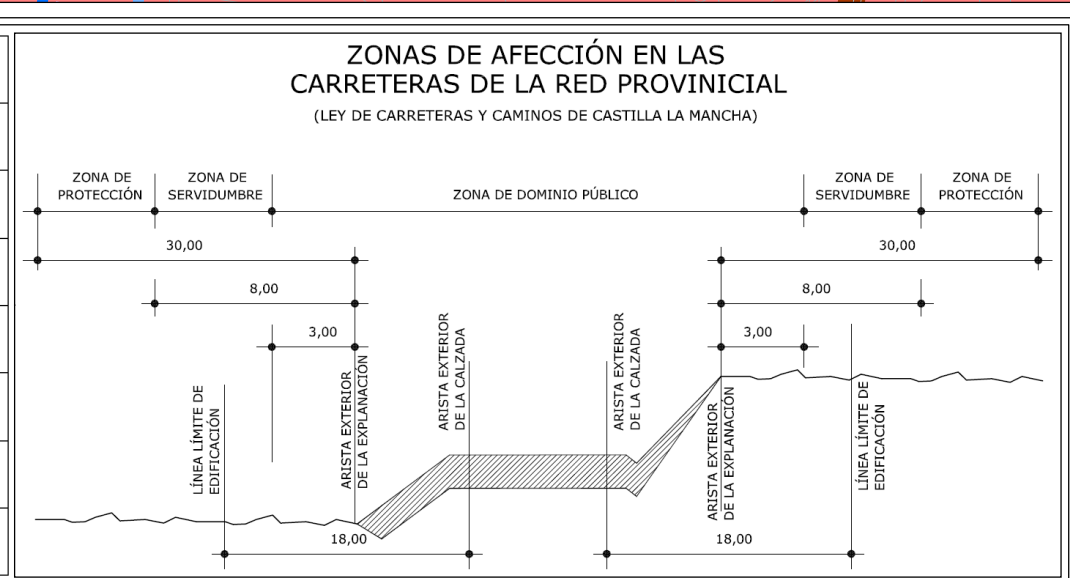
JERARQUÍA VIARIA

	Autovía		Variante		Vialidad de Nueva Apertura
	Carretera Red Básica		Ancho de Nuevo Vialidad		Ferrocarril
	Carretera Red Comarcal		Vía Parque		Arista de Explanación
	Carretera Red Local		Vialidad Estructurante		Punto de Rasante

AFECCIONES VIARIAS

TIPO	NOMBRE	DOMINIO PÚBLICO	SERVIDUMBRE	LÍMITE DE EDIFICACIÓN	PROTECCIÓN
AUTOVÍA	IV CENTENARIO	8 m	25m	50m	100m
AUTOVÍA	A-4	8,25m	25m	50m	100m
VARIANTE	CH-412	8 m	25m	50m	30m
BÁSICA	CH-412	3m	8m	25m	30m
COMARCAL	CH-417	3m	8m	18m	30m

TIPO	NOMBRE	DOMINIO PÚBLICO	SERVIDUMBRE	LÍMITE DE EDIFICACIÓN	PROTECCIÓN
COMARCAL	CH-3109	3m	8m	18m	30m
LOCAL	CH-3157	3m	8m	18m	30m
LOCAL	CR-624	3m	8m	18m	30m
LOCAL	CR-6441	3m	8m	18m	30m
LOCAL	CR-612	3m	8m	18m	30m
LOCAL	CR-5214	3m	8m	18m	30m
FERROCARRIL		8m	20m		50m



AYUNTAMIENTO DE VALDEPEÑAS
 COMUNIDAD DE CASTILLA - LA MANCHA

PLAN DE ORDENACIÓN MUNICIPAL
 DOCUMENTO REFUNDIDO - CORRECCIÓN DE ERRORES
 JUNIO 2021

ESTRUCTURA VIARIA
 VALDEPEÑAS

1:2.000

Centro de Observación y Teledetección Espacial S.A.

OE - 8
 17