

DELIMITACIONES

	Límite del Término Municipal		Unidad de Actuación
	Suelo Urbano		Ámbito de Expropiación
	Suelo Urbanizable		Unidad de Actuación Urbanizadora
			Área de Planeamiento Incorporado

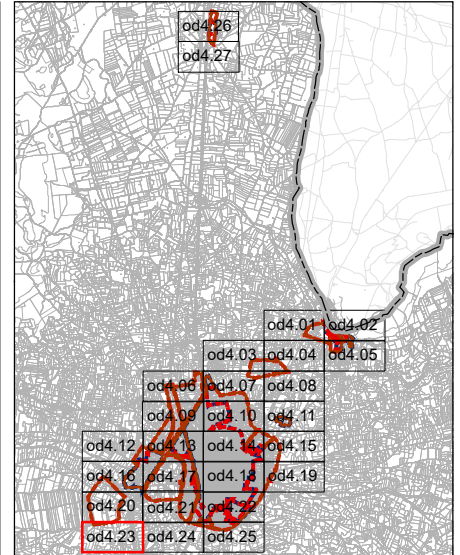
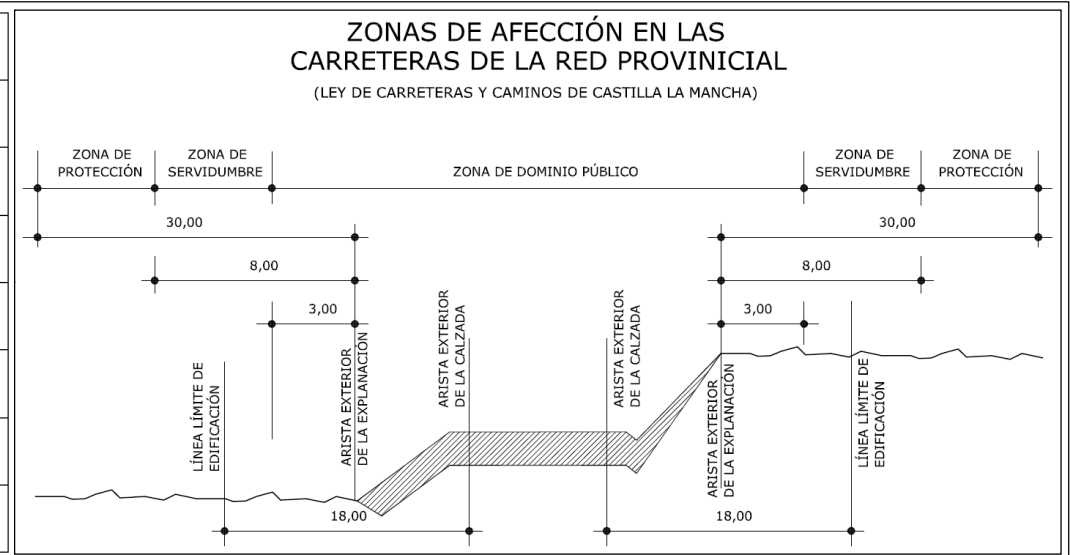
JERARQUÍA VIARIA

	Autovía		Variante		Viaro de Nueva Apertura
	Carretera Red Básica		Ancho de Nuevo Viaro		Ferrocarril
	Carretera Red Comarcal		Vía Parque		Arista de Explanación
	Carretera Red Local		Viaro Estructurante		Punto de Rasante

AFECCIONES VIARIAS

TIPO	NOMBRE	DOMINIO PÚBLICO	SERVIDUMBRE	LÍMITE DE EDIFICACIÓN	PROTECCIÓN
AUTOVÍA	IV CENTENARIO	8 m	25m	50m	100m
AUTOVÍA	A-4	8,25m	25m	50m	100m
VARIANTE	CH-412	8 m	25m	50m	30m
BÁSICA	CH-412	3m	8m	25m	30m
COMARCAL	CH-417	3m	8m	18m	30m

COMARCAL	LOCAL	LOCAL	LOCAL	LOCAL	FERROCARRIL
CH-3109	CH-3157	CR-624	CR-6441	CR-612	CR-5214
3m	3m	3m	3m	3m	3m
8m	8m	8m	8m	8m	8m
18m	18m	18m	18m	18m	18m
30m	30m	30m	30m	30m	50m



AYUNTAMIENTO DE VALDEPEÑAS
 COMUNIDAD DE CASTILLA - LA MANCHA

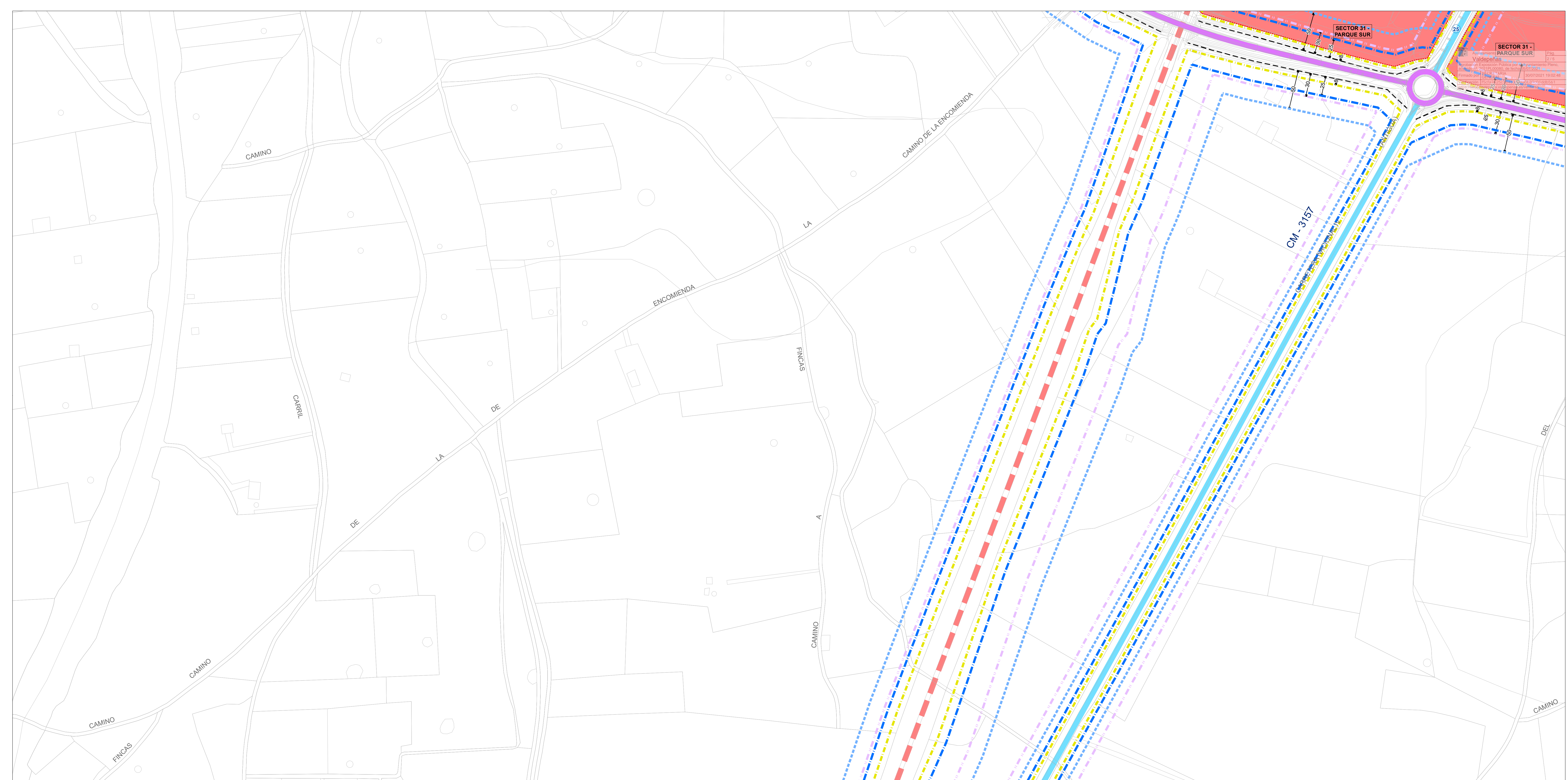
PLAN DE ORDENACIÓN MUNICIPAL
 DOCUMENTO REFUNDIDO - CORRECCIÓN DE ERRORES
 JUNIO 2021

ESTRUCTURA VIARIA VALDEPEÑAS

1:2.000

Centro de Observación y Teledetección Espacial S.A.

OE - 8
 23



DELIMITACIONES

	Límite del Término Municipal		Unidad de Actuación
	Suelo Urbano		Ámbito de Expropiación
	Suelo Urbanizable		Unidad de Actuación Urbanizadora
			Área de Planeamiento Incorporado

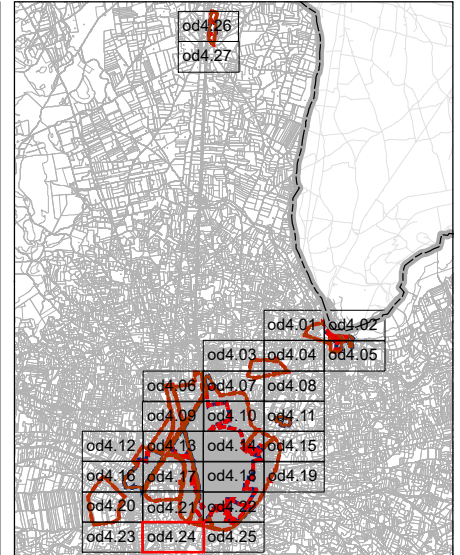
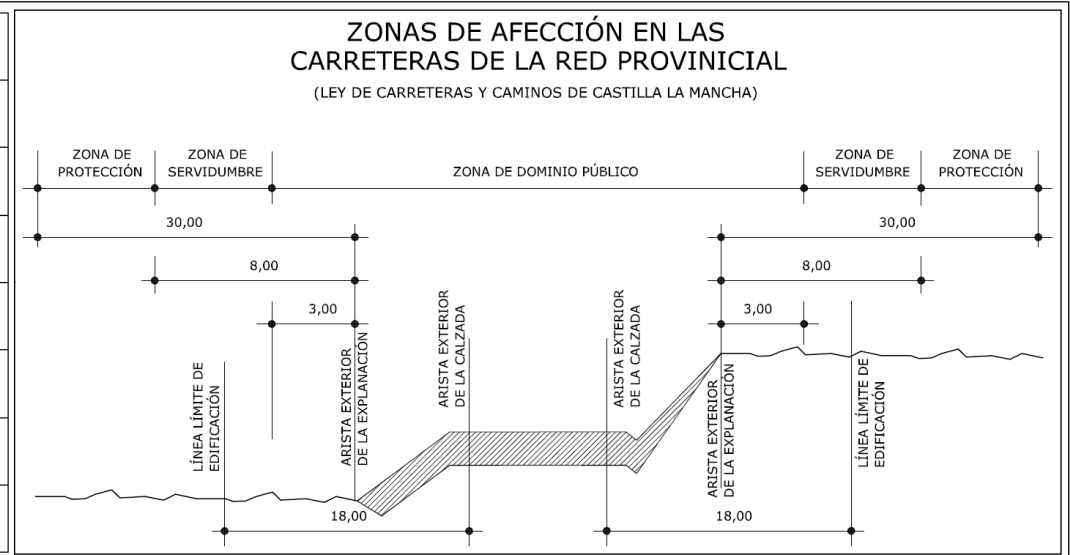
JERARQUÍA VIARIA

	Autovía		Variante		Viaro de Nueva Apertura
	Carretera Red Básica		Ancho de Nuevo Viaro		Ferrocarril
	Carretera Red Comarcal		Vía Parque		Arista de Explanación
	Carretera Red Local		Viaro Estructurante		Punto de Rasante

AFECCIONES VIARIAS

TIPO	NOMBRE	DOMINIO PÚBLICO	SERVIDUMBRE	LÍMITE DE EDIFICACIÓN	PROTECCIÓN
AUTOVÍA	IV CENTENARIO	8 m	25m	50m	100m
AUTOVÍA	A-4	8,25m	25m	50m	100m
VARIANTE	CH-412	8 m	25m	50m	30m
BÁSICA	CH-412	3m	8m	25m	30m
COMARCAL	CH-417	3m	8m	18m	30m

TIPO	NOMBRE	DOMINIO PÚBLICO	SERVIDUMBRE	LÍMITE DE EDIFICACIÓN	PROTECCIÓN
COMARCAL	CH-3109	3m	8m	18m	30m
LOCAL	CH-3157	3m	8m	18m	30m
LOCAL	CR-624	3m	8m	18m	30m
LOCAL	CR-6441	3m	8m	18m	30m
LOCAL	CR-612	3m	8m	18m	30m
LOCAL	CR-5214	3m	8m	18m	30m
FERROCARRIL		8m	20m		50m



AYUNTAMIENTO DE VALDEPEÑAS
 COMUNIDAD DE CASTILLA - LA MANCHA

PLAN DE ORDENACIÓN MUNICIPAL

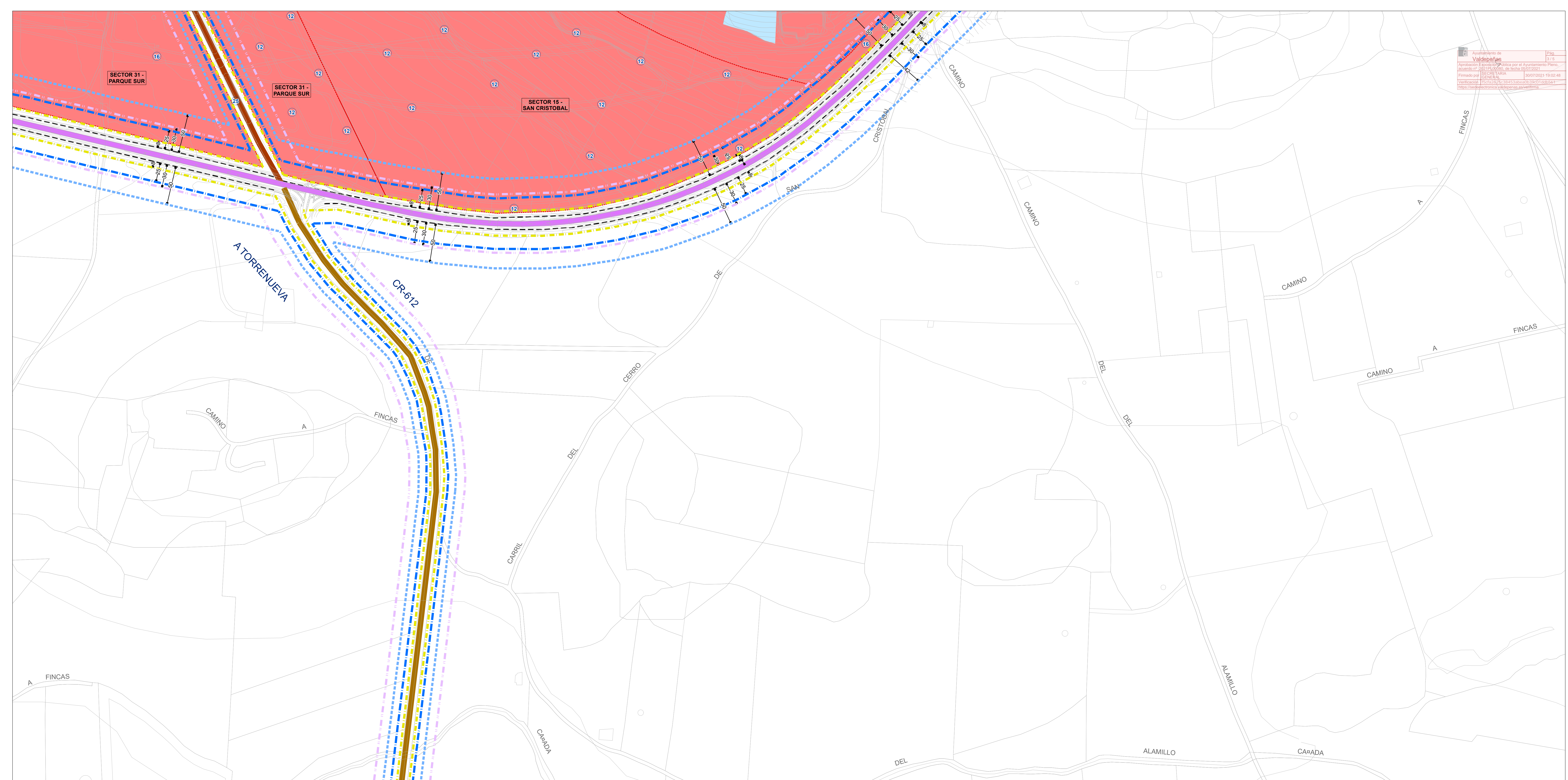
DOCUMENTO REFUNDIDO - CORRECCIÓN DE ERRORES
 JUNIO 2021

ESTRUCTURA VIARIA
 VALDEPEÑAS

1:2.000

Centro de Observación y Teledetección Espacial S.A.

OE - 8
24



DELIMITACIONES

	Límite del Término Municipal
	Suelo Urbanizable
	Suelo Urbano
	Unidad de Actuación
	Ámbito de Expropiación
	Unidad de Actuación Urbanizadora
	Área de Planeamiento Incorporado

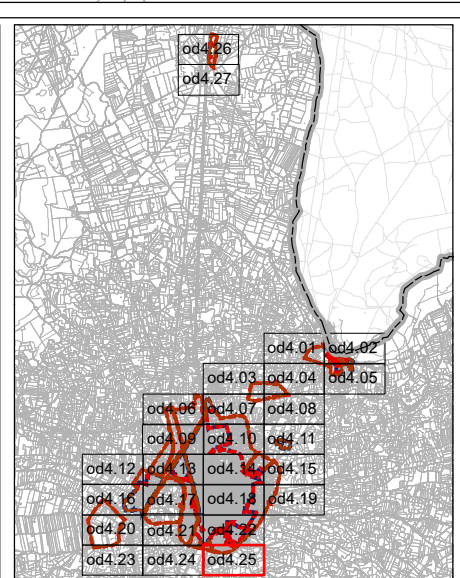
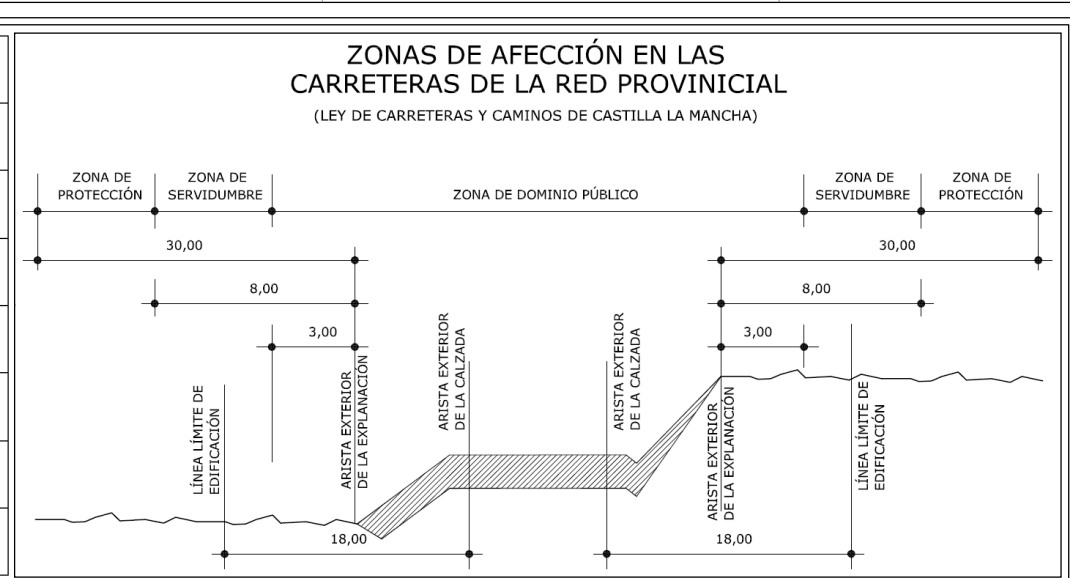
JERARQUÍA VIARIA

	Autovía		Variante		Viano de Nueva Apertura
	Carretera Red Básica		Ancho de Nuevo Viano		Ferrocarril
	Carretera Red Comarcal		Via Parque		Arista de Explanación
	Carretera Red Local		Viano Estructurante		Punto de Rasante

AFECCIONES VIARIAS

TIPO	NOMBRE	DOMINIO PÚBLICO	SERVIDUMBRE	LÍMITE DE EDIFICACIÓN	PROTECCIÓN
AUTOVÍA	IV CENTENARIO	8 m	25m	50m	100m
AUTOVÍA	A-4	8,25m	25m	50m	100m
VARIANTE	CH-412	8 m	25m	50m	30m
BÁSICA	CH-412	3m	8m	25m	30m
COMARCAL	CH-4117	3m	8m	18m	30m

COMARCAL	LOCAL	LOCAL	LOCAL	LOCAL	FERROCARRIL
CH-3109	CH-3157	CH-624	CH-6441	CH-612	CH-5214
3m	3m	3m	3m	3m	8m
8m	8m	8m	8m	8m	20m
18m	18m	18m	18m	18m	50m
30m	30m	30m	30m	30m	



AYUNTAMIENTO DE VALDEPEÑAS
 COMUNIDAD DE CASTILLA - LA MANCHA

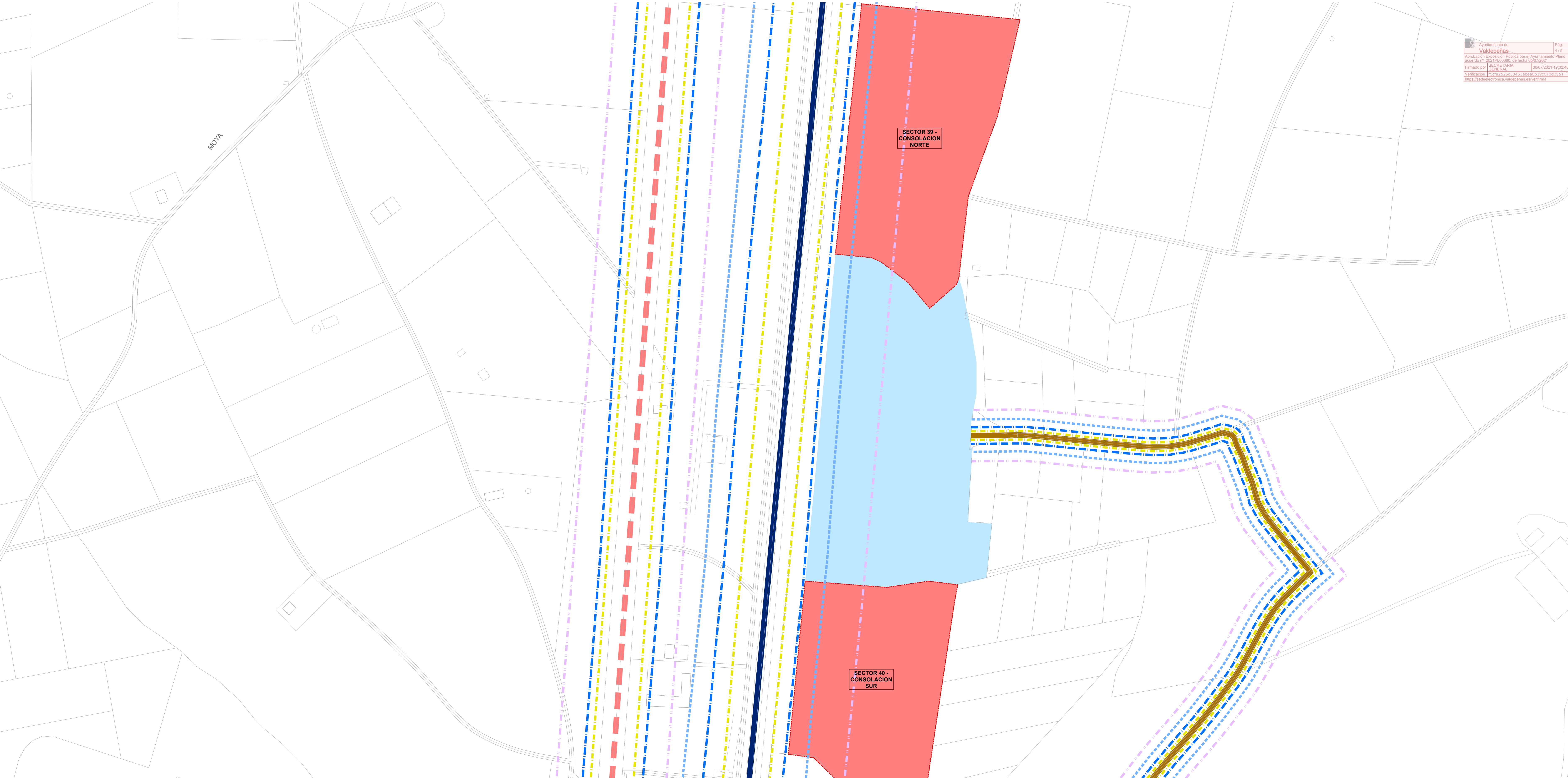
PLAN DE ORDENACIÓN MUNICIPAL
 DOCUMENTO REFUNDIDO - CORRECCIÓN DE ERRORES
 JUNIO 2021

ESTRUCTURA VIARIA
 VALDEPEÑAS

1:2.000

Centro de Observación y Teledetección Espacial S.A.

OE - 8
 25



DELIMITACIONES

	Límite del Término Municipal		UA 31.5	Unidad de Actuación
	Suelo Urbano		AE 31.19	Ámbito de Expropiación
	Suelo Urbanizable		UAU 5.2	Unidad de Actuación Urbanizadora
			API P-21	Área de Planeamiento Incorporado

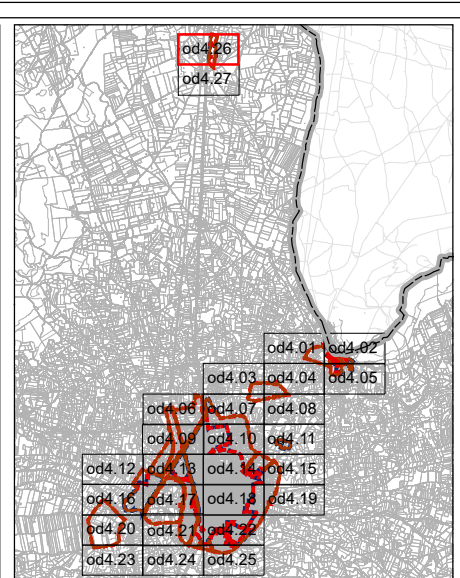
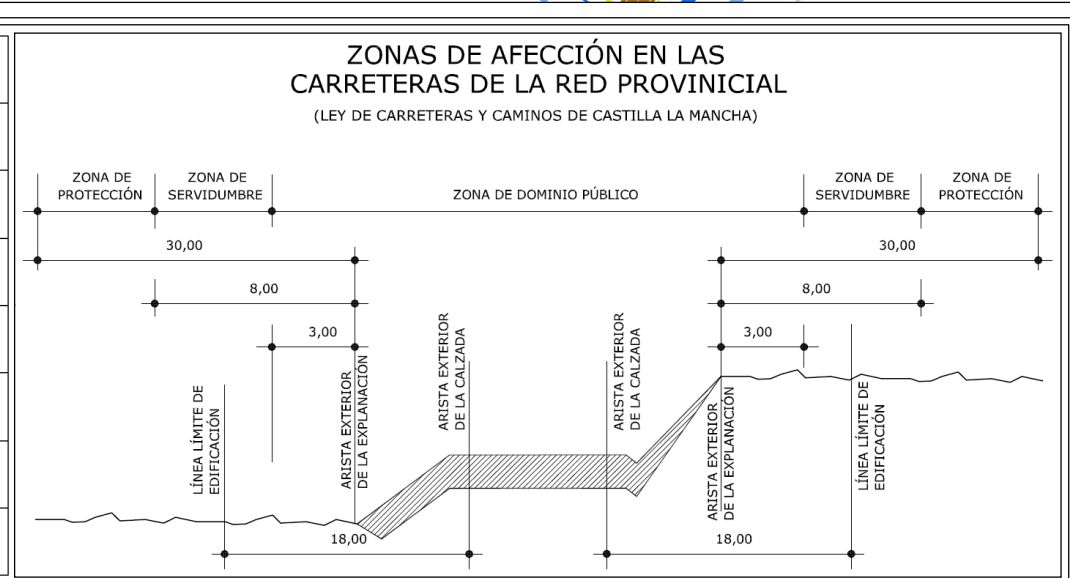
JERARQUÍA VIARIA

	Autovía		Variante		Viaro de Nueva Apertura
	Carretera Red Básica		Ancho de Nuevo Viaro		Ferrocarril
	Carretera Red Comarcal		Vía Parque		Arista de Explanación
	Carretera Red Local		Viaro Estructurante		Punto de Rasante

AFECCIONES VIARIAS

TIPO	NOMBRE	DOMINIO PÚBLICO	SERVIDUMBRE	LÍMITE DE EDIFICACIÓN	PROTECCIÓN
AUTOVÍA	IV CENTENARIO	8 m	25m	50m	100m
AUTOVÍA	A-4	8,25m	25m	50m	100m
VARIANTE	CH-412	8 m	25m	50m	30m
BÁSICA	CH-412	3m	8m	25m	30m
COMARCAL	CH-4117	3m	8m	18m	30m

COMARCAL	CH-3109	3m	8m	18m	30m
LOCAL	CH-3157	3m	8m	18m	30m
LOCAL	CR-624	3m	8m	18m	30m
LOCAL	CR-6441	3m	8m	18m	30m
LOCAL	CR-612	3m	8m	18m	30m
LOCAL	CR-5214	3m	8m	18m	30m
FERROCARRIL		8m	20m		50m



AYUNTAMIENTO DE VALDEPEÑAS
 COMUNIDAD DE CASTILLA - LA MANCHA

PLAN DE ORDENACIÓN MUNICIPAL
 DOCUMENTO REFUNDIDO - CORRECCIÓN DE ERRORES
 JUNIO 2021

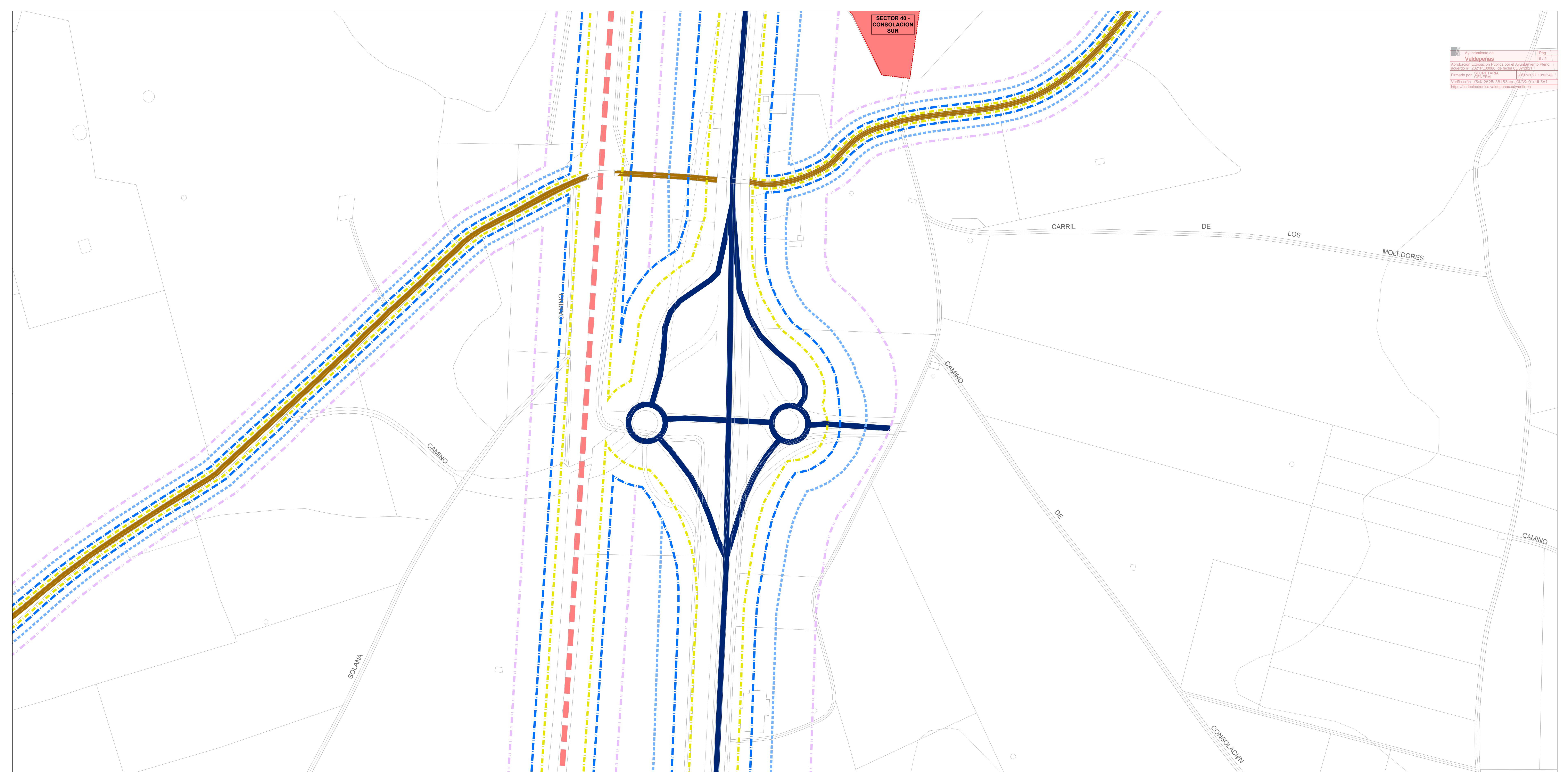
ESTRUCTURA VIARIA VALDEPEÑAS

1:2.000

Centro de Observación y Teledetección Espacial S.A.

OE - 8
 26

SECTOR 40 - CONSOLACION SUR



DELIMITACIONES

	Límite del Término Municipal		Unidad de Actuación
	Suelo Urbano		Ámbito de Expropiación
	Suelo Urbanizable		Unidad de Actuación Urbanizadora
			Área de Planeamiento Incorporado

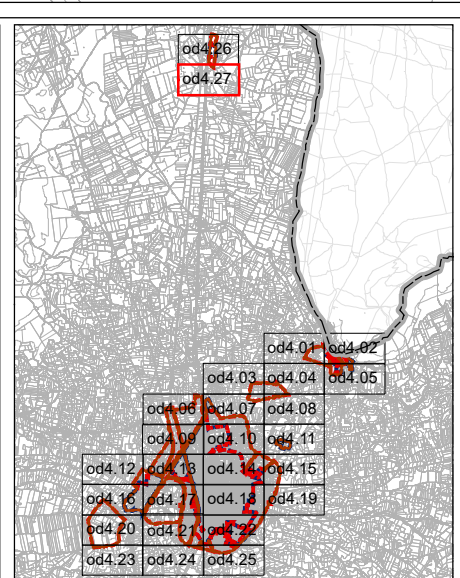
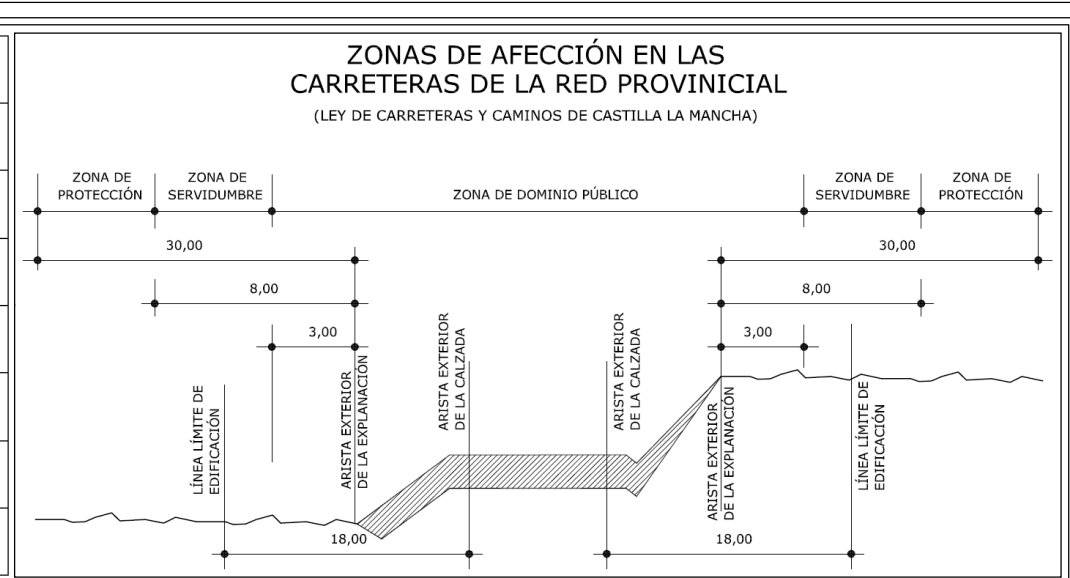
JERARQUÍA VIARIA

	Autovía		Variante		Vialto de Nueva Apertura
	Carretera Red Básica		Ancho de Nuevo Vialto		Ferrocarril
	Carretera Red Comarcal		Vía Parque		Arista de Explanación
	Carretera Red Local		Vialto Estructurante		Punto de Rasante

AFECCIONES VIARIAS

TIPO	NOMBRE	DOMINIO PÚBLICO	SERVIDUMBRE	LÍMITE DE EDIFICACIÓN	PROTECCIÓN
AUTOVÍA	IV CENTENARIO	8 m	25m	50m	100m
AUTOVÍA	A-4	8,25m	25m	50m	100m
VARIANTE	CH-412	8 m	25m	50m	30m
BÁSICA	CH-412	3m	8m	25m	30m
COMARCAL	CH-4117	3m	8m	18m	30m

TIPO	NOMBRE	DOMINIO PÚBLICO	SERVIDUMBRE	LÍMITE DE EDIFICACIÓN	PROTECCIÓN
COMARCAL	CH-3109	3m	8m	18m	30m
LOCAL	CH-3157	3m	8m	18m	30m
LOCAL	CR-624	3m	8m	18m	30m
LOCAL	CR-6441	3m	8m	18m	30m
LOCAL	CR-612	3m	8m	18m	30m
LOCAL	CR-5214	3m	8m	18m	30m
FERROCARRIL		8m	20m		50m



AYUNTAMIENTO DE VALDEPEÑAS
 COMUNIDAD DE CASTILLA - LA MANCHA

PLAN DE ORDENACIÓN MUNICIPAL
 DOCUMENTO REFUNDIDO - CORRECCIÓN DE ERRORES
 JUNIO 2021

ESTRUCTURA VIARIA
 VALDEPEÑAS

1:2.000

Centro de Observación y Teledetección Espacial S.A.

OE - 8
 27