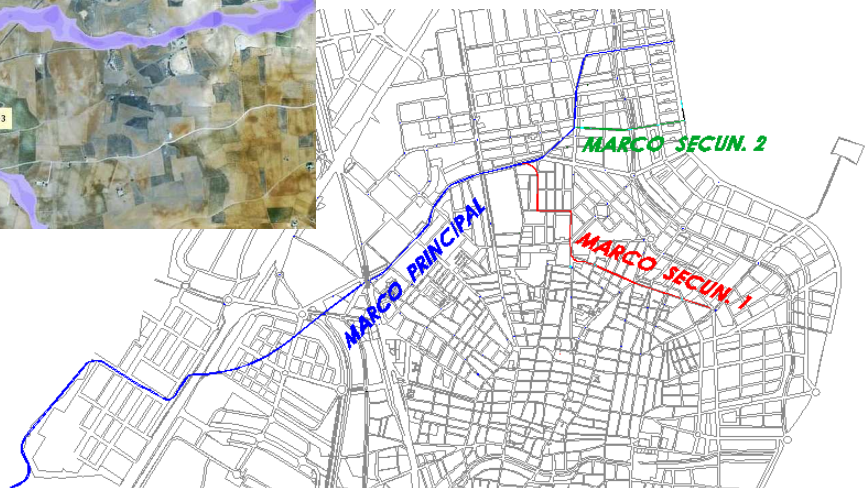
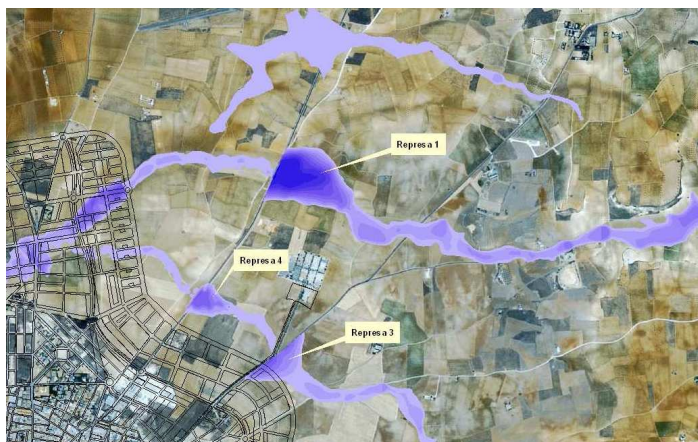




Diagnóstico, Análisis de Alternativas y Definición de Medidas de Actuación para Reducir el Riesgo de Inundación en el Municipio de Valdepeñas (Ciudad Real)

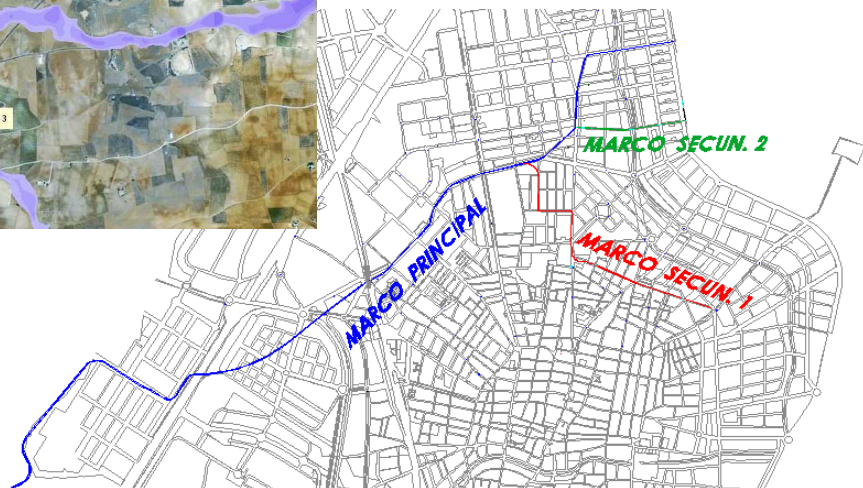
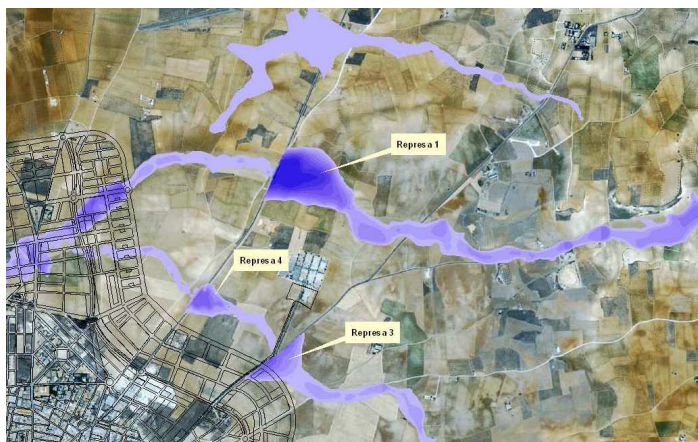


Escuela Técnica Superior de Ingenieros de Caminos, Canales y Puertos. Universidad de Castilla-La Mancha. Grupo de Ingeniería del Agua. Laboratorio de Hidráulica.





Diagnóstico, Análisis de Alternativas y Definición de Medidas de Actuación para Reducir el Riesgo de Inundación en el Municipio de Valdepeñas (Ciudad Real)

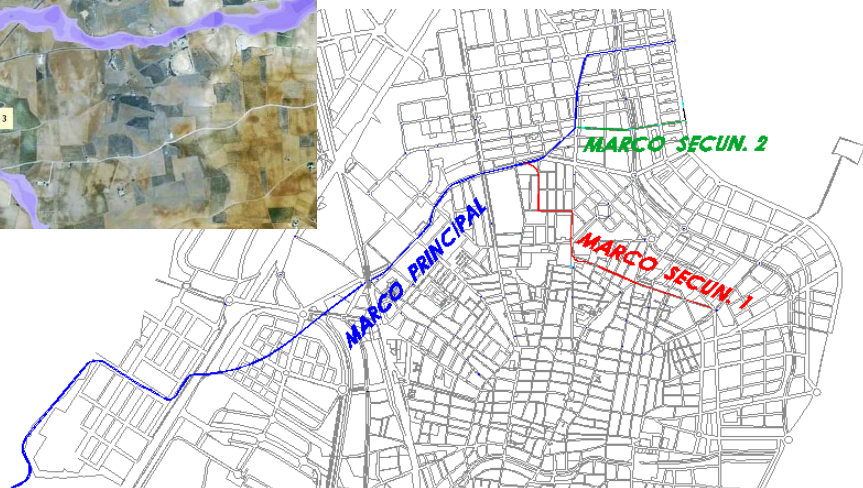
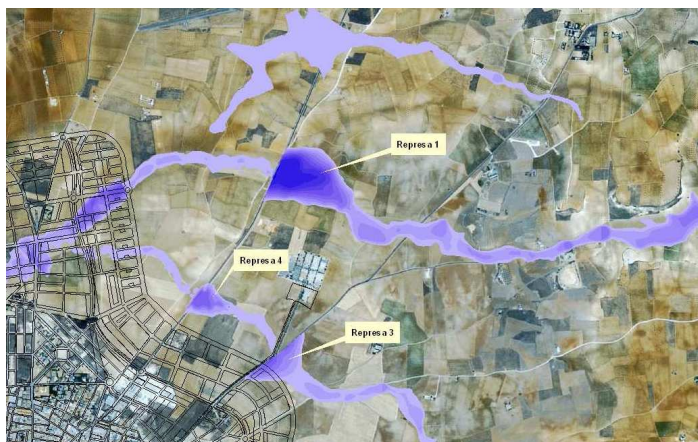


Escuela Técnica Superior de Ingenieros de Caminos, Canales y Puertos. Universidad de Castilla-La Mancha. Grupo de Ingeniería del Agua. Laboratorio de Hidráulica.





Diagnóstico, Análisis de Alternativas y Definición de Medidas de Actuación para Reducir el Riesgo de Inundación en el Municipio de Valdepeñas (Ciudad Real)

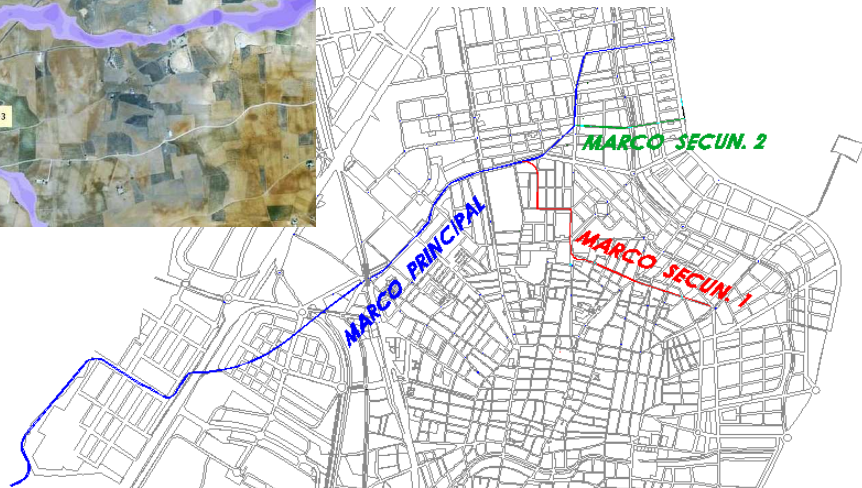
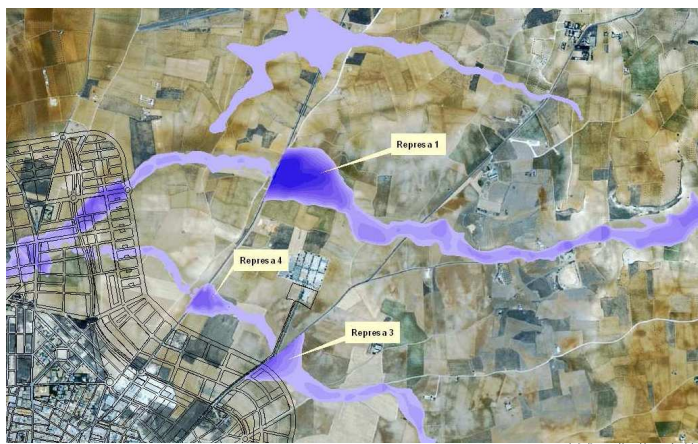


Escuela Técnica Superior de Ingenieros de Caminos, Canales y Puertos. Universidad de Castilla-La Mancha. Grupo de Ingeniería del Agua. Laboratorio de Hidráulica.





Diagnóstico, Análisis de Alternativas y Definición de Medidas de Actuación para Reducir el Riesgo de Inundación en el Municipio de Valdepeñas (Ciudad Real)



Escuela Técnica Superior de Ingenieros de Caminos, Canales y Puertos. Universidad de Castilla-La Mancha. Grupo de Ingeniería del Agua. Laboratorio de Hidráulica.

