

DELIMITACIONES

- Límite Suelo Urbano
- Límite Suelo Urbanizable
- Límite Unidad de Actuación / Ámbito de Expropiación
- Límite Suelo No Urbanizable
- Área de Planeamiento Incorporado

ELEMENTOS CATALOGADOS

- Bien de Interés Cultural (BIC)
- Protección Integral
- Protección Parcial
- Protección Ambiental
- Número de ficha de Catálogo
- Entorno Protegido

DOTACIONES PREVISTAS

- Zona Verde Local
- Zona Verde General
- Dotaciones y Equipamientos
- Dotación Escolar y Deportiva
- Vialio

DOTACIONES EXISTENTES

- Equipamiento General
- Equipamiento Local
- Zona Verde General
- Zona Verde Local
- Número de Dotación

AYUNTAMIENTO DE VALDEPEÑAS
COMUNIDAD DE CASTILLA - LA MANCHA

PLAN DE ORDENACIÓN MUNICIPAL
DOCUMENTO REFUNDIDO - CORRECCIÓN DE ERRORES
JUNIO 2021

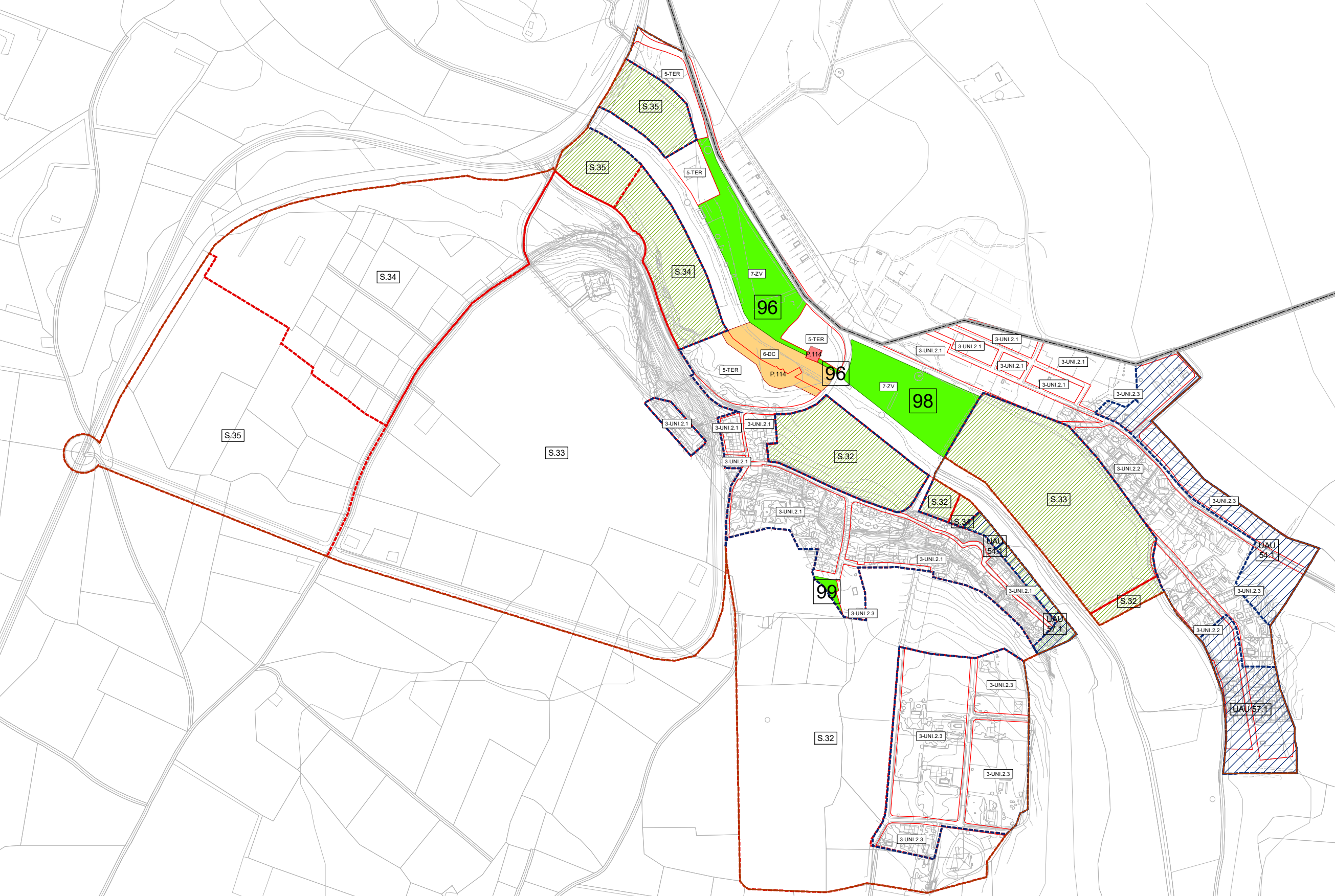
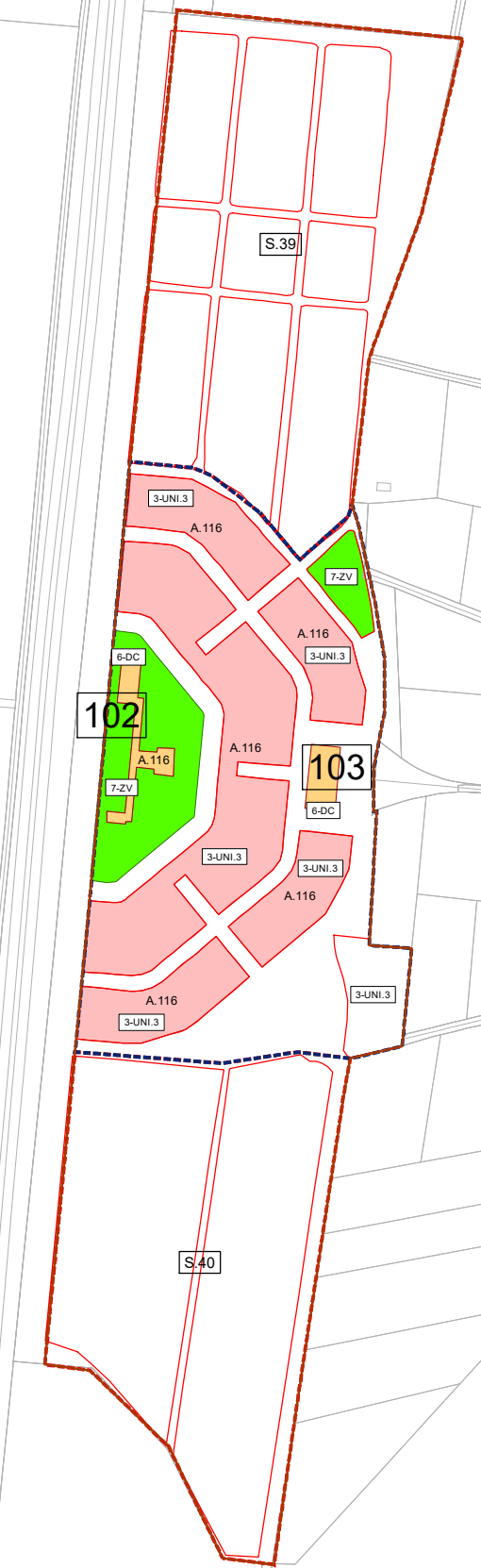
ESTRUCTURA GENERAL DE ORDENACIÓN
VALDEPEÑAS NORTE

15.000 0 10 20 30 40 50 60 70 80 90 100

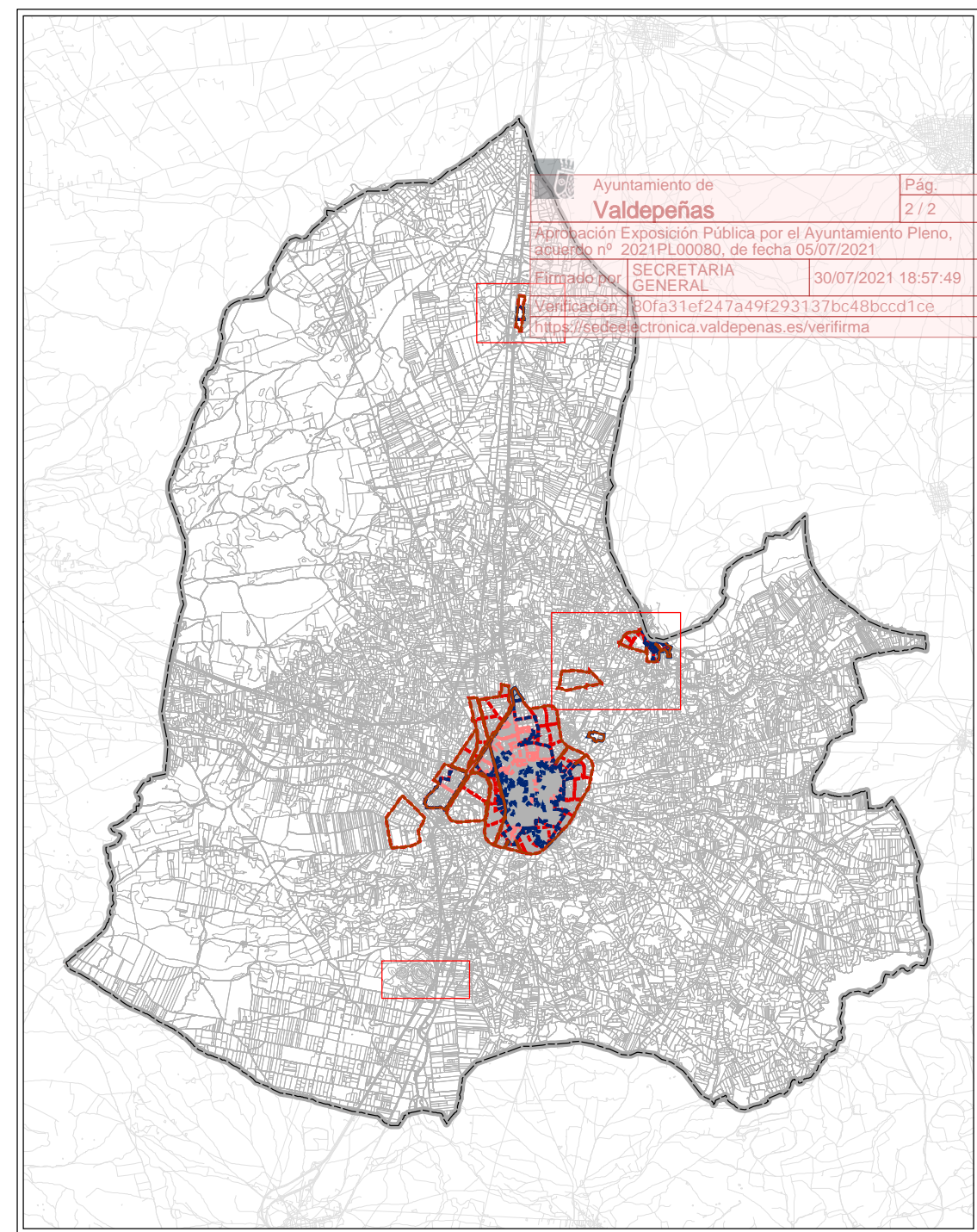
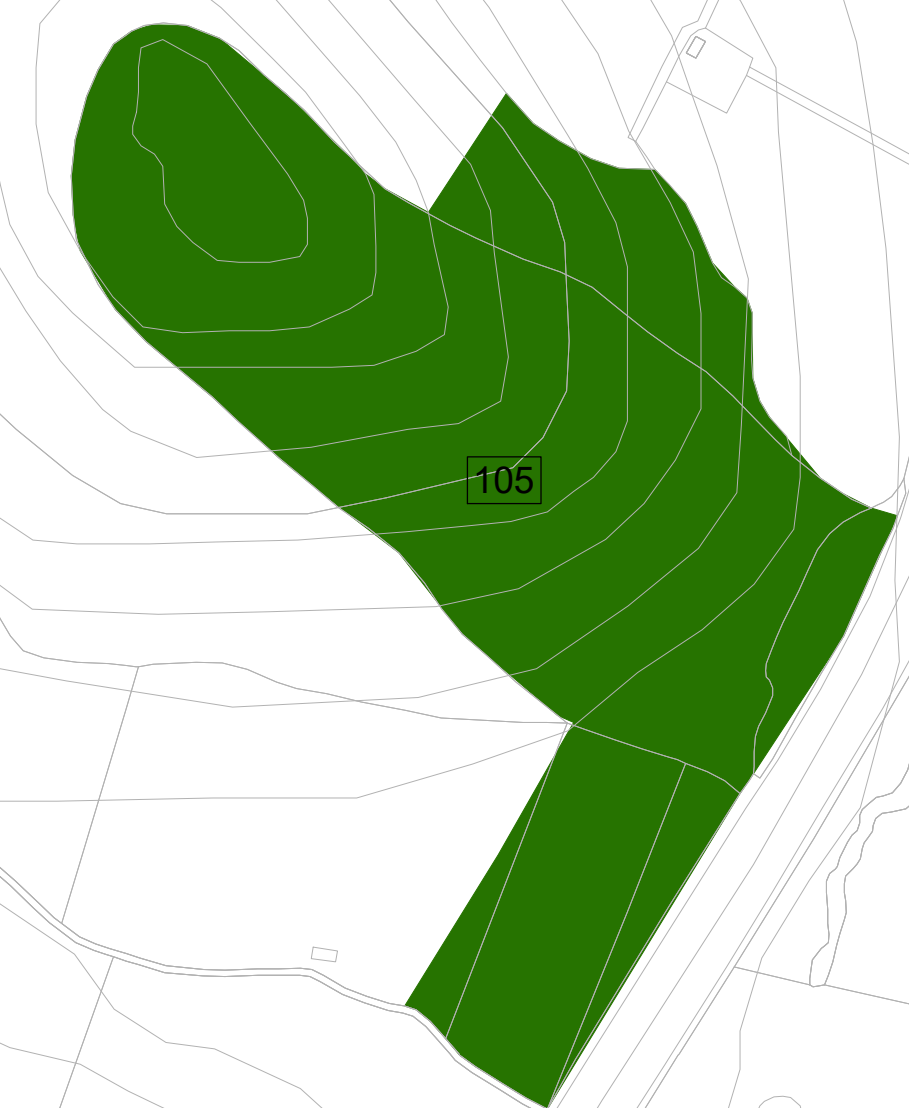
Centro de Observación y Teledetección Espacial S.A. **OE - 3**

CONSOLACIÓN

BAÑOS DEL PERAL



CERRO DE LAS CABEZAS



DELIMITACIONES

- Limite Suelo Urbano
- Limite Suelo Urbanizable
- Limite Unidad de Actuación / Ámbito de Expropiación
- Limite Suelo No Urbanizable
- Área de Planeamiento Incorporado

ELEMENTOS CATALOGADOS

- Bien de Interés Cultural (BIC)
- Protección Integral
- Protección Parcial
- Protección Ambiental
- Número de ficha de Catálogo
- Entorno Protegido

DOTACIONES PREVISTAS

- Zona Verde Local
- Zona Verde General
- Dotaciones y Equipamientos
- Dotación Escolar y Deportiva
- Vialio

DOTACIONES EXISTENTES

- Equipamiento General
- Equipamiento Local
- Zona Verde General
- Zona Verde Local
- Número de Dotación

AYUNTAMIENTO DE VALDEPEÑAS
COMUNIDAD DE CASTILLA - LA MANCHA

PLAN DE ORDENACIÓN MUNICIPAL
CORRECCIÓN DE ERRORES - DOCUMENTO REFUNDIDO
JUNIO 2021

ESTRUCTURA GENERAL DE ORDENACIÓN
BAÑOS DEL PERAL - CONSOLACIÓN - CERRO DE LAS CABEZAS

1:5.000 OE - 3

Centro de Observación y Teledetección Espacial S.A. **03**