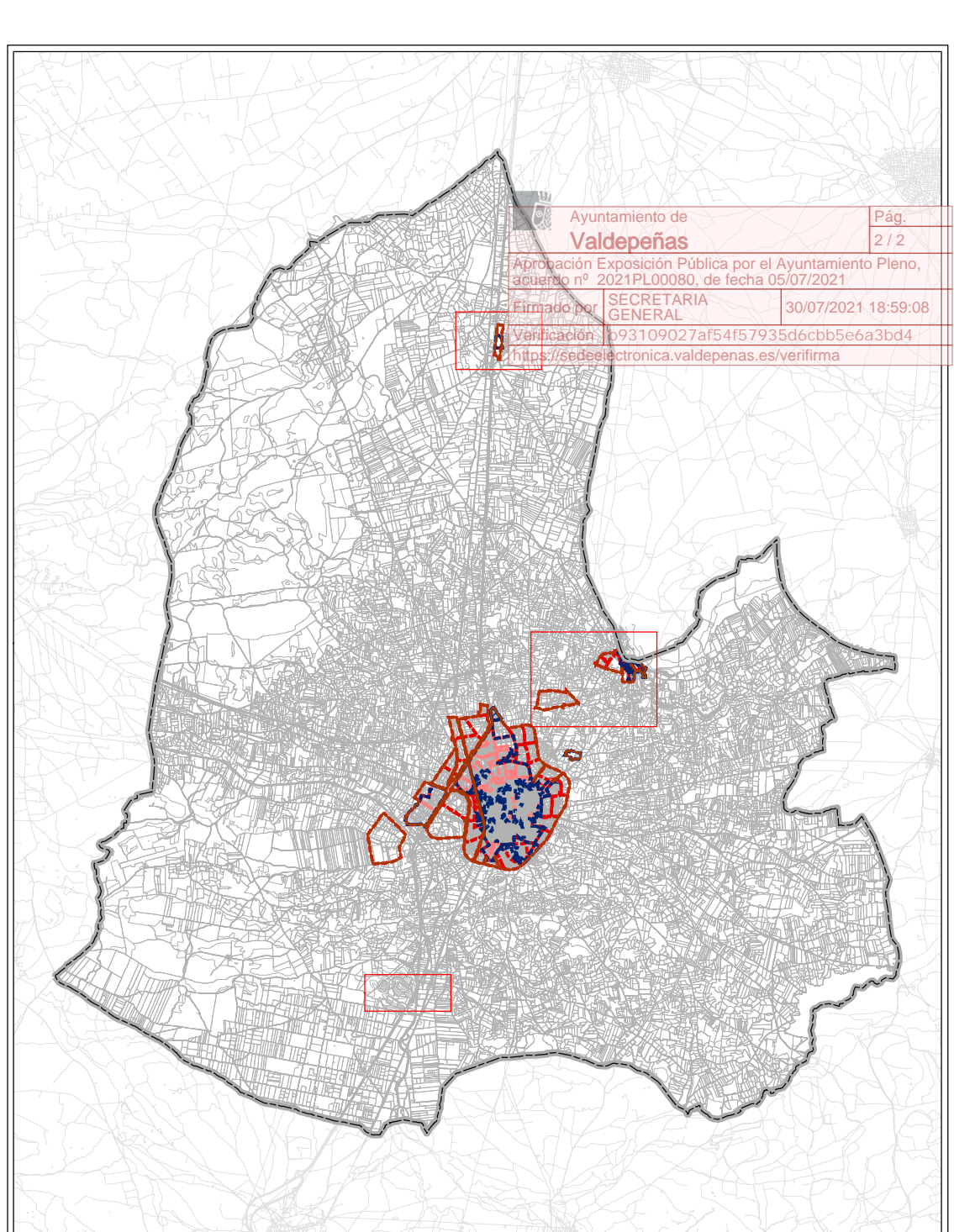
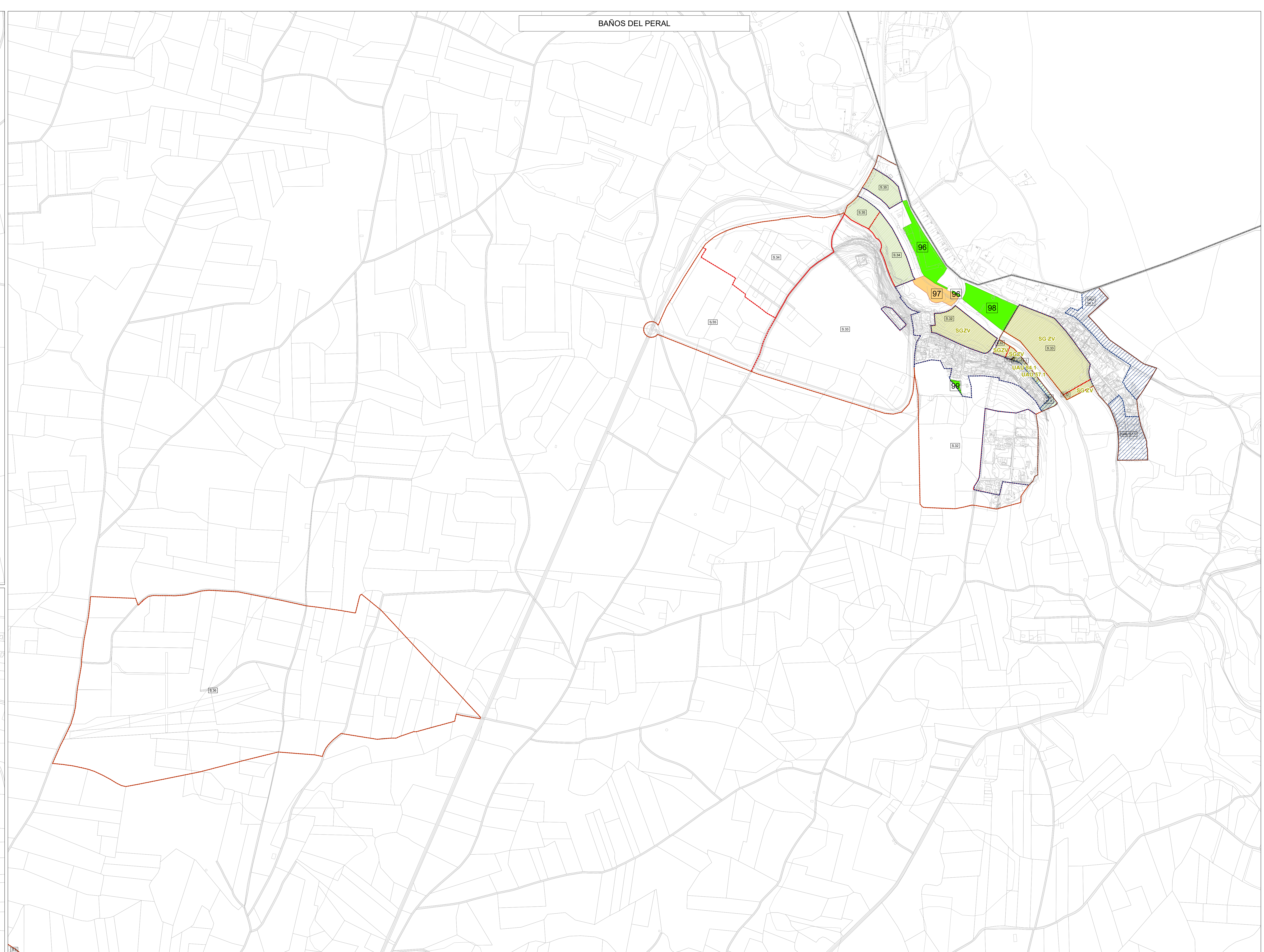
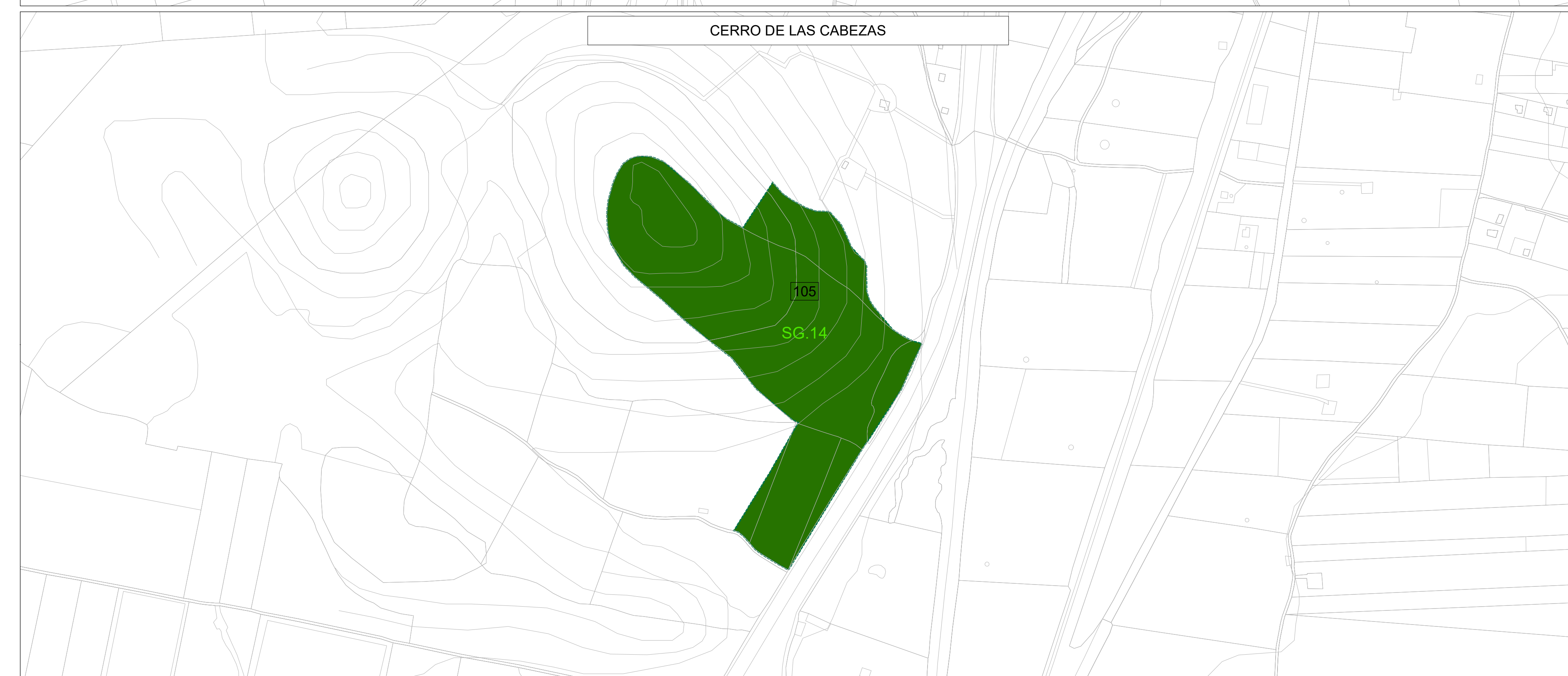
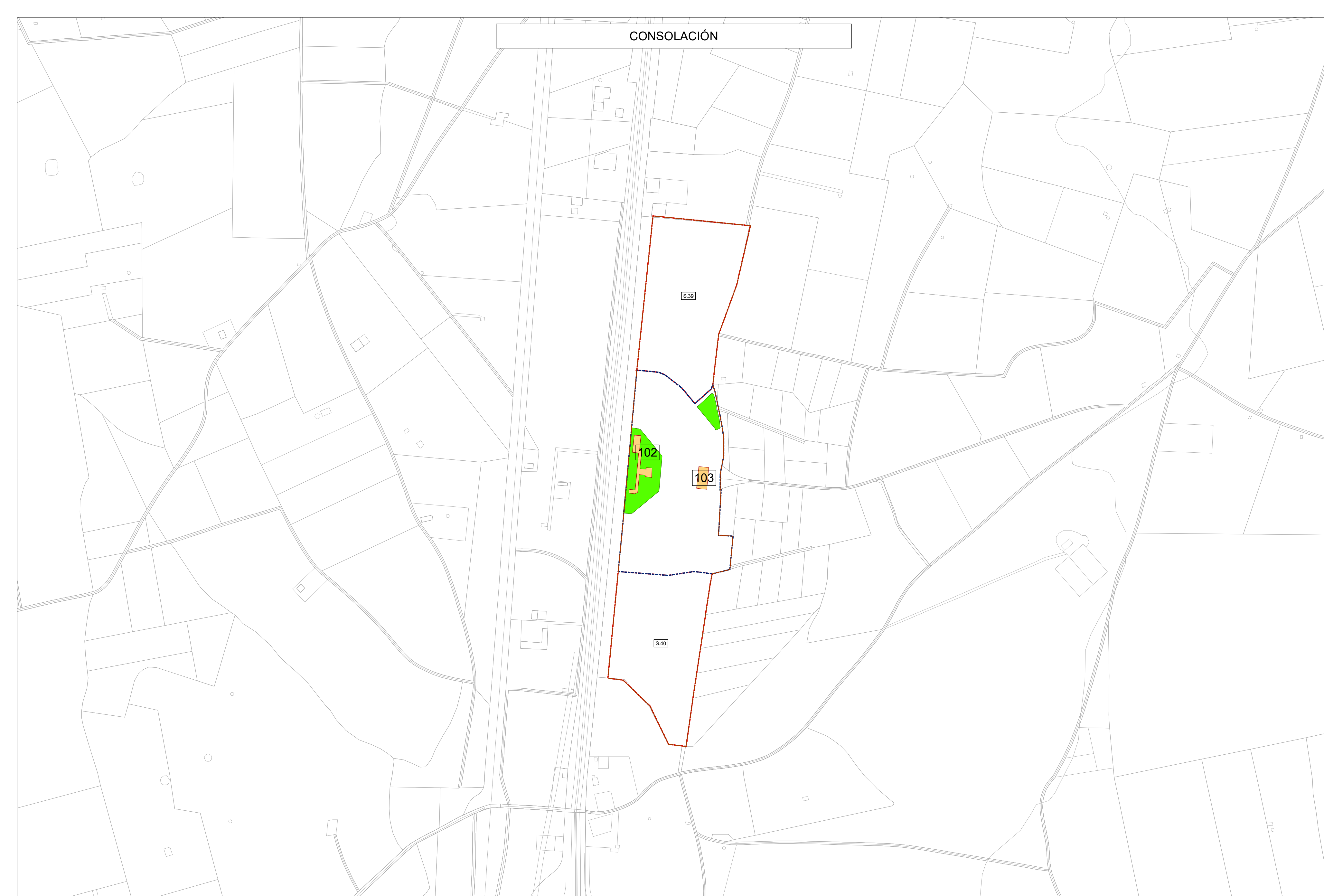


Ayuntamiento de Valdepeñas
 Plan de Ordenación Municipal
 Documento Refundido - Corrección de Errores
 Junio 2021

- DELIMITACIONES**
- Límite Suelo Urbano
 - Límite Suelo Urbanizable
 - Límite Suelo No Urbanizable
 - Límite Unidad de Actuación / Ámbito de Expropiación
 - Área de Planeamiento Incorporado
- SISTEMAS GENERALES EXISTENTES**
- SG 20 Infraestructuras
 - SG 31 Zonas Verdes
 - SG 35 Dotaciones Comunitarias
 - SG 19 Otros
- SISTEMAS GENERALES PROPUESTOS**
- Vialio
 - S-35 Zonas Verdes
- DOTACIONES PREVISTAS**
- Zona Verde Local
 - Zona Verde General
 - Dotaciones y Equipamientos
 - Dotación Escolar y Deportiva
 - Vialio
- DOTACIONES EXISTENTES**
- Equipamiento General
 - Equipamiento Local
 - Zona Verde General
 - Zona Verde Local
 - 98 Número de Dotación



- DELIMITACIONES**
- Limite Suelo Urbano
 - Limite Suelo Urbanizable
 - Limite Unidad de Actuación / Ámbito de Expropiación
 - Limite Suelo No Urbanizable
 - Área de Planeamiento Incorporado
- SISTEMAS GENERALES EXISTENTES**
- SG 30 Infraestructuras
 - SG 31 Zonas Verdes
 - SG 35 Dotaciones Comunitarias
 - SG 19 Otros
- SISTEMAS GENERALES PROPUESTOS**
- S-35 Zonas Verdes
- DOTACIONES PREVISTAS**
- Zona Verde Local
 - Zona Verde General
 - Dotaciones y Equipamientos
 - Dotación Escolar y Deportiva
 - Vialio
- DOTACIONES EXISTENTES**
- Equipamiento General
 - Equipamiento Local
 - Zona Verde General
 - Zona Verde Local
 - Número de Dotación